



Alcaldía de Medellín



# MUNICIPIO DE MEDELLÍN DEPARTAMENTO ADMINISTRATIVO DE PLANEACIÓN

## AMENAZA POR MOVIMIENTOS EN MASA

### Convenciones Temáticas

Amenaza por movimientos en masa

- Amenaza alta
- Amenaza media
- Amenaza baja
- Amenaza muy baja

Actualizado a partir de las Resoluciones:  
 064, 065, 066, 067, 068 y 164 de 2016,  
 20170010934, 20170011422, 20170011423, 201750011727, 201750021474, 201750022818 y  
 201750022841 de 2017  
 201850028607, 201850032851, 20185005955, 201850015835, 201850044123 y 201850063729  
 de 2018

### Convenciones Cartográficas

- Perímetro Urbano
- Límite Sueto de Expansión
- Límite de Corregimiento
- Límite Municipal
- Río Medellín
- METRO Línea A, Niquía-La Estrella
- METRO Línea B, San Antonio-San Javier
- METRO Línea J, San Javier-La Aurora
- METRO Línea K, Acevedo-Santo Domingo
- METRO Línea L, Santo Domingo-Arví
- METRO Línea M, Aldea-Las Teresitas-El Morón
- METRO Línea H, Alejandro Echavarría-La Sierra
- METRO Línea N, Miraflores-13 Noviembre
- METROPLUS Línea 1, UdeM - Av Ferrocarril-Parque Aranzuez
- METROPLUS Línea 2, U. de M. Pretoncal Oriental
- TRANVIA Línea 1, San Antonio-Alejandro Echavarría

### Sistema de Coordenadas

Coordenadas Proyectadas: PCS MAG Ant Medellín  
 Proyección: Transversa de Mercator  
 Falso Este: 835.378  
 Falso Norte: 1.180.816  
 Meridiano Central: -75.5649

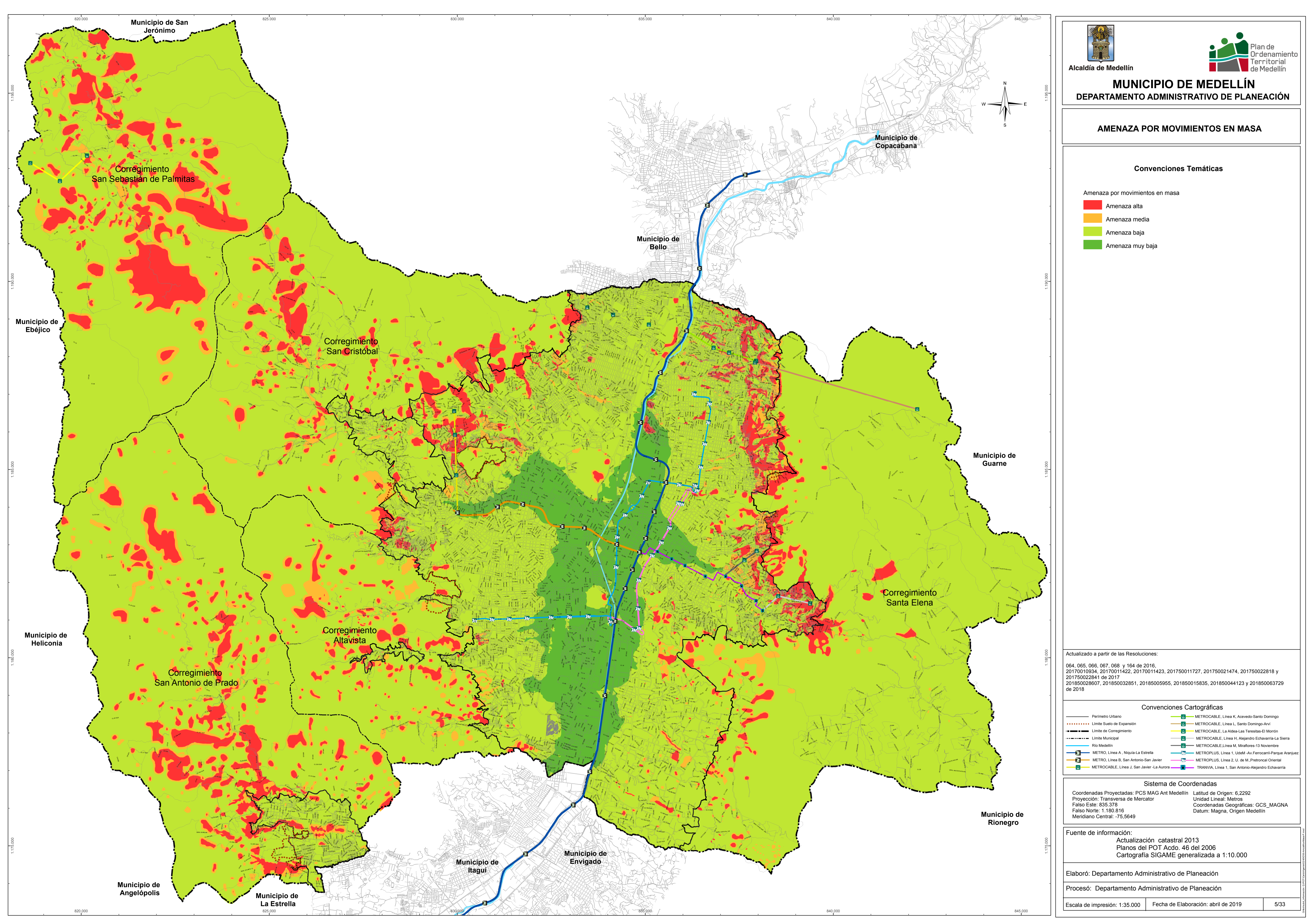
Latitud de Origen: 6.2292  
 Unidad Lineal: Metros  
 Coordenadas Geográficas: GCS\_MAGNA  
 Datum: Magna, Origen Medellín

Fuente de información:  
 Actualización catastral 2013  
 Planos del POT Acdo. 46 del 2006  
 Cartografía SIGAME generalizada a 1:10.000

Elaboró: Departamento Administrativo de Planeación

Procesó: Departamento Administrativo de Planeación

Escala de impresión: 1:35.000      Fecha de Elaboración: abril de 2019      5/33



Municipio de San Jerónimo

Corregimiento San Sebastián de Palmitas

Municipio de Ebéjico

Corregimiento San Cristóbal

Municipio de Bello

Municipio de Copacabana

Municipio de Guarne

Municipio de Heliconia

Corregimiento Altavista

Corregimiento Santa Elena

Corregimiento San Antonio de Prado

Municipio de Rionegro

Municipio de Angelópolis

Municipio de La Estrella

Municipio de Itagüí

Municipio de Envigado