



Alcaldía de Medellín  
**MUNICIPIO DE MEDELLÍN**  
 DEPARTAMENTO ADMINISTRATIVO DE PLANEACIÓN

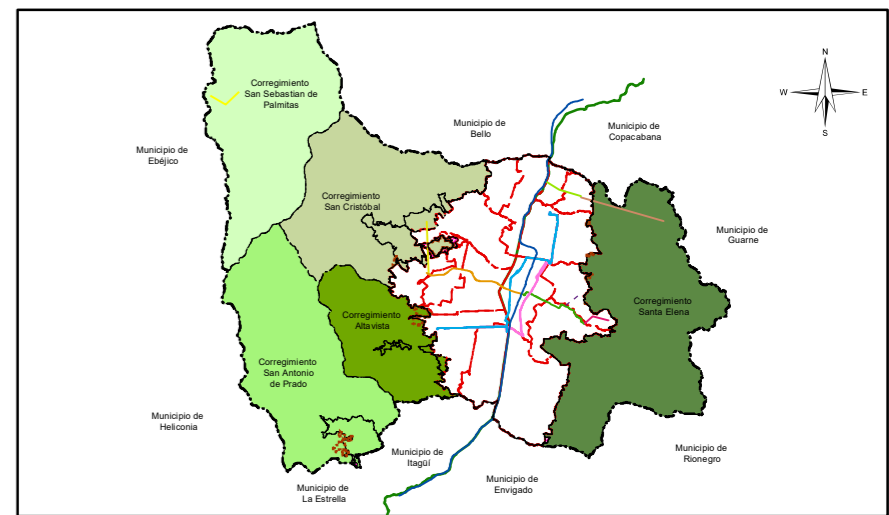
**CORREGIMIENTO DE SANTA ELENA**  
**VEREDA PIEDRA GORDA - CODIGO 9010**

**Convenciones Temáticas**

- Equipamientos Básicos Sociales
- Equipamientos Básicos Comunitarios
- Equipamientos de Infraestructuras
- Espacio Publico Existente
- Perimetro Vereda
- Construcción
- Red Hidrica

**Convenciones Cartográficas**

- Perimetro Urbano Acdo. 048 de 2014
- Limite Suelo de Expansión
- Limite de Comuna
- Limite de Corregimiento
- Limite Municipal
- Rio Medellín
- METRO, Línea A , Niquia-La Estrella
- METRO, Línea B, San Antonio-San Javier
- METROCABLE, Línea J, San Javier-La Aurora
- METROCABLE, Línea K, Acevedo-Santo Domingo
- METROCABLE, Línea L, Santo Domingo-Arví
- METROCABLE, La Aldea-Las Teresitas-El Morrón
- METROCABLE, Línea H, Alejandro Echavarría-La Sierra
- METROCABLE, Línea M, Miraflores-13 Noviembre
- METROPLUS, Línea 1, U. de M.-Av. del Ferrocarril-Parque Aranjuez
- METROPLUS, Línea 2, U. de M.-Pretroncal Oriental
- TRANVIA, Línea 1, San Antonio-Alejandro Echavarría
- Sectorización Política Administrativa por Definir



**Sistema de Coordenadas**

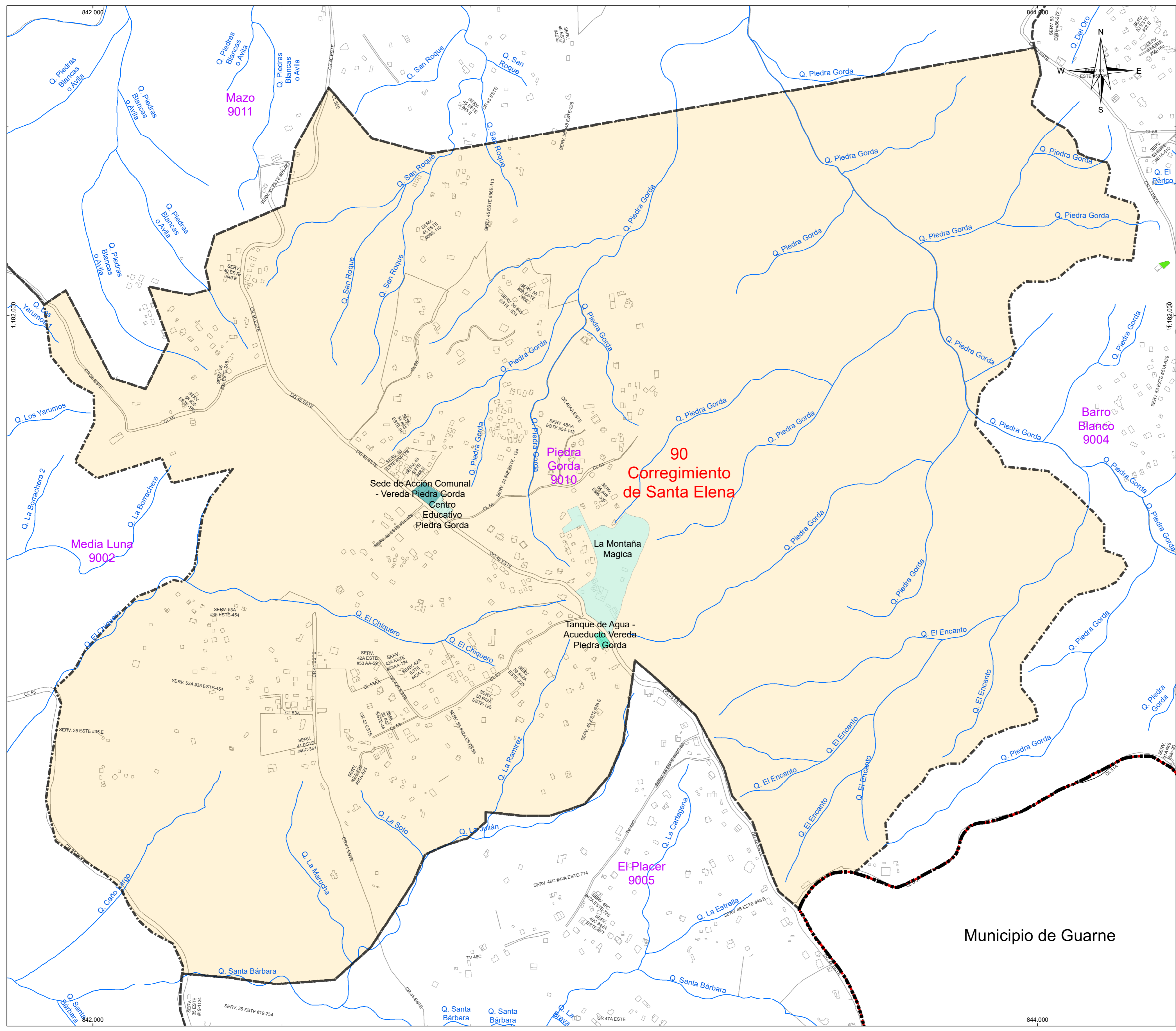
Coordenadas: Magna origen Medellín 2010      Latitud Origen: 6.2292208  
 Proyección: Cartesianas      Altura del Plano: 1510 Metros  
 Falso Este: 633378.847      Coordenadas Geográficas: GCS\_MAGNA  
 Falso Norte: 1180816.875      Datum: MAGNA  
 Longitud Origen: -75.564886

Fuente de Información:  
 Departamento de Administrativo de Planeación

Elaboró: Subdirección de Información y Evaluación Estratégica

Procesó: Subdirección de Información y Evaluación Estratégica

Escala Impresión: 1:4.500	Fecha de Elaboración: diciembre de 2019	51/52
------------------------------	--	-------



Municipio de Guarne