


Alcaldía de Medellín
MUNICIPIO DE MEDELLÍN
 DEPARTAMENTO ADMINISTRATIVO DE PLANEACIÓN

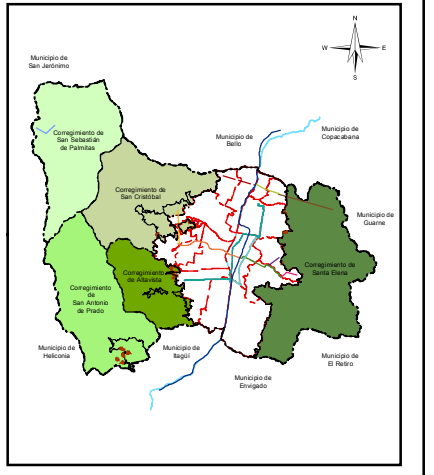
COMUNA 11- BARRIO EL VELODRÓMO
 Código 1112

Escala de impresión: 1:3.000	Fecha de Elaboración: noviembre de 2019	163/249
---------------------------------	--	---------

Elaboró: Departamento Administrativo de Planeación
 Proceso: Subdirección de Información y Evaluación Estratégica

Sistema de Coordenadas

Coordenadas: Magna origen Medellín 2010
 Proyección: Cartesianas
 Falso Este: 835378,647
 Falso Norte: 1180816,875
 Longitud Origen: -75,564886
 Latitud Origen: 6,2292208
 Altura del Plano: 1510 Metros
 Coordenadas Geográficas: GCS_MAGNA
 Datum: MAGNA



Convenciones Temáticas

Equipamientos Básicos Sociales	Espacio Público Existente
Equipamientos Básicos Comunitarios	Perímetro Barrio
Equipamientos de Seguridad y Convivencia	Construcción
	Red Hidrica

Convenciones Cartográficas

Perímetro Urbano Acdo. 048 de 2014	Límite Suelo de Expansión
Límite de Corregimiento	Límite Municipal
Límite de Comuna	Río Medellín
METRO, Línea A, Niquía-La Estrella	METRO, Línea B, San Antonio-San Javier
METRO, Línea J, San Javier-La Aurora	METRO, Línea K, Acevedo-Santo Domingo

METROCABLE, Línea L, Santo Domingo-Arví	METROCABLE, Línea H, Alejandro Echavarría-La Sierra
METROCABLE, Línea M, Miraflores-13 Noviembre	METROCABLE, Línea P, Picacho
METROPLUS, Línea 1, U. de M.-Av. del Ferr-P. Aranjuez	METROPLUS, Línea 2, U. de M. Pretronal Oriental
TRANVIA, Línea 1, San Antonio-Alejandro Echavarría	Sectorización Política Administrativa por Definir
Vías Área Metropolitana	