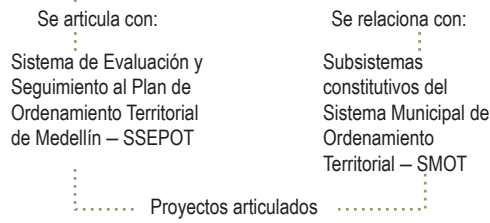


DESARROLLO DEL SISTEMA FÍSICO ESPACIAL DEL MACROPROYECTO AIE-MED TRANSVERSALIDAD SANTA ELENA

Síntesis de los proyectos relacionados con los elementos existentes, proyectados por el POT y Propuestos por el Macroproyecto

SÍNTESIS DE LOS ELEMENTOS TRANSVERSALES, CON ALCANCE Y CON IMPACTO ASOCIADOS A LOS ALCANCE DEL MACROPROYECTO

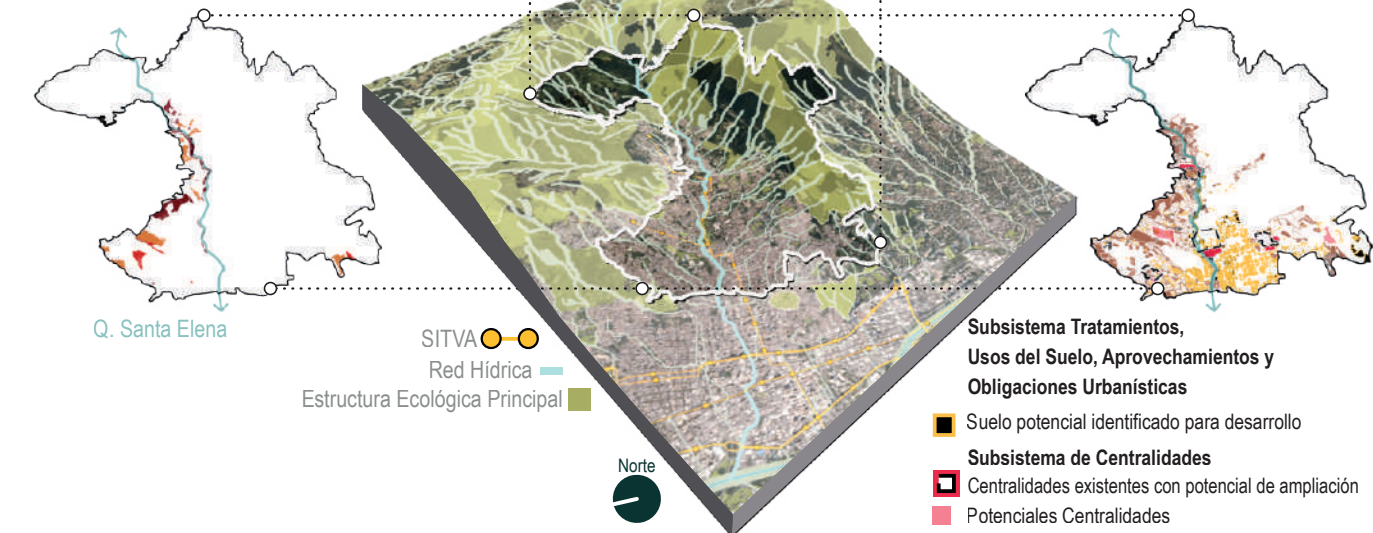
El Macroproyecto



Transversales COMPONENTE AMBIENTAL Sistemas Físico - Espaciales

Amenazas y Riesgos

- Inventario municipal de asentamientos humanos localizados en zonas con condiciones de riesgo y en zonas de alto riesgo no mitigable
- Indicadores de subsistema (Zonas de alto riesgo mitigadas, con medida de mitigación ejecutada)
- Zonas de amenaza actualizadas



Con Alcance

COMPONENTE URBANÍSTICO Sistema Público y Colectivo

Subsistema de Equipamientos Colectivos

- Potenciales Equipamientos Colectivos
- Equipamientos Colectivos Existentes

Subsistema de Espacio Público de Esparcimiento y Encuentro

- Potencial Espacio Público
- Espacio Público Existente
- Espacio Público Proyectado

Subsistema de Movilidad

- Proyectos Movilidad

Con Impacto

COMPONENTE SOCIOECONÓMICO Sistema de Ocupación

Subsistema Habitacional

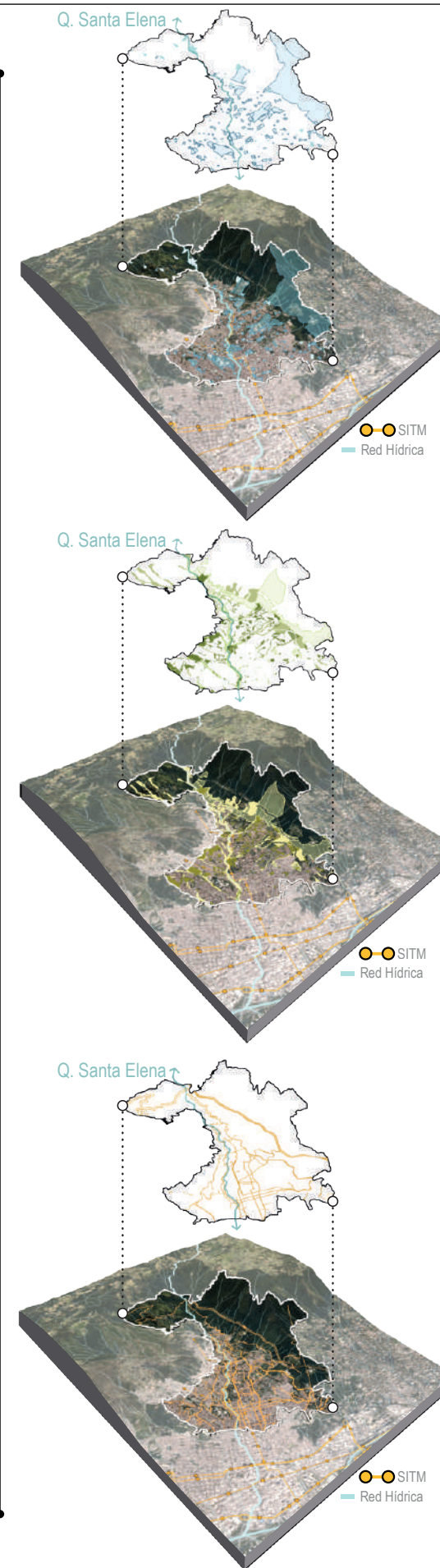
- Habitabilidad del entorno
- Reasentamiento de población por factores de riesgos o por eventos naturales
- Reasentamiento de población por obras de utilidad pública o proyectos de interés social

Subsistema Tratamientos, Usos del Suelo, Aprovechamientos y Obligaciones Urbanísticas

- Suelo potencial identificado para desarrollo

Subsistema de Centralidades

- Centralidades existentes con potencial de ampliación
- Potenciales Centralidades



COMPONENTE URBANÍSTICO Sistema Público y Colectivo

Subsistema de Equipamientos Colectivos

- Potenciales Equipamientos Colectivos
- Equipamientos Colectivos Existentes

Proyectos de Equipamientos Colectivos

- 337 Proyectos | 3.319.179,20 (m²)
- Actualización del inventario de equipamientos colectivos: 237 | 3.087.249,74 (m²)
- Mantenimiento de los equipamientos colectivos: 210 | 3.022.587,82 (m²)
- Reubicación de los equipamientos colectivos: 10 | 9.964,19 (m²)
- Generación de equipamientos colectivos: 94 | 264.055,51 (m²)
- Ampliación de equipamientos colectivos: 23 | 18.873,48 (m²)

Subsistema de Espacio Público de Esparcimiento y Encuentro

- Potencial Espacio Público
- Espacio Público Existente
- Espacio Público Proyectado

Proyectos de Espacio Público

- 693 Proyectos | 3.466.711,32 (m²)
- Actualización de la información cartográfica correspondiente a los espacios públicos de esparcimiento y encuentro:
- Espacio Público Existente 428 | 829.231,72 (m²)
- Espacio Público Proyectado 96 | 1.760.823,65 (m²)
- Mantenimiento de los espacios públicos de esparcimiento y encuentro existentes: 239 | 382.511,15 (m²)
- Mejoramiento y recuperación de los espacios públicos de encuentro y esparcimiento de orden local: 103 | 124.168,75 (m²)
- Restitución de los espacios públicos de esparcimiento y encuentro que estén siendo privatizados y/u ocupados indebidamente: 86 | 322.551,81 (m²)
- Generación de espacios públicos para el encuentro de los ciudadanos con el entorno natural, a través de la incorporación efectiva de elementos del sistema orográfico e hidrográfico y zonas de riesgo no mitigables:
- Potencial Espacio Público 95 | 821.266,70 (m²)
- Espacio Público Proyectado 92 | 1.723.295,37 (m²)
- Generación de espacios públicos de encuentro y esparcimiento que reivindiquen la escala local: Potencial Espacio Público 61 | 51.195,31 (m²)
- Espacio Público Proyectado 4 | 37.528,29 (m²)
- Generación de espacios públicos asociados a las centralidades urbanas y rurales: Potencial Espacio Público 13 | 4.193,94 (m²)
- Total Generación: 265 | 2.637.479,61 (m²)

Subsistema de Movilidad

- Proyectos Movilidad

Proyectos de Movilidad

- Actualización Plan Vial para la ciudad de Medellín: 1
- Mantenimiento y gestión de la estructura vial: 1
- Proyecto Circunvalar Oriental: 1
- Túnel de Oriente incluyendo corredor de transporte de pasajeros: 1
- Implementación de corredores verdes: 8
- Implementación de vías de tráfico calmado: 4
- Infraestructura de andenes: Adecuación de andenes 9.028,54 (m)
- Construcción de andenes asociados a las franjas de la sección pública de los proyectos viales de formulación 98.297,34 (m) | Reconfiguración vial 2.963,57 (m)
- Construcción y mantenimiento de ciclorrutas: 6.049,50 (m)

SÍNTESIS DE PROYECTOS

PLANCHAS NO.
07
DE:
36

AIE MED
TRANSVERSALIDAD
SANTA ELENA

MACROPROYECTO
ÁREA DE INTERVENCIÓN ESTRATÉGICA
TRANSVERSALIDAD
SANTA ELENA

GACETA OFICIAL
DECRETO: N° 5289
FECHA: 29/12/2023

EQUIPO DE ÁREAS DE INTERVENCIÓN ESTRATÉGICA
UNIDAD DE PROYECTOS ESTRATÉGICOS
DEPARTAMENTO ADMINISTRATIVO DE PLANEACIÓN

Alcaldía de Medellín
Dpto. de
Ciencia, Tecnología e Innovación

SÍNTESIS DE PROYECTOS

Subsistema de Patrimonio Cultural Inmuelle

Proyectos Potenciales

LICBIC potenciales para el uso de interés colectivo: 21 | 51.563,26 (m²)
Espacios públicos cualificados en sectores de valor e interés patrimonial:
3 | 1.572.238,12 (m²)

Subsistema de Servicios Públicos

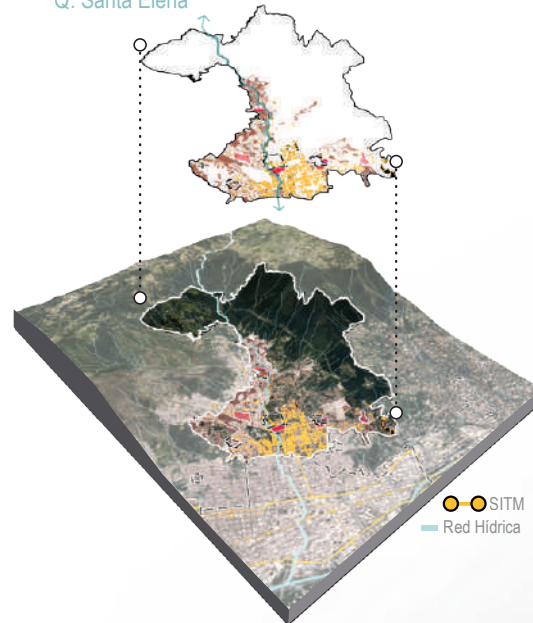
Proyectos Potenciales

Polígonos potenciales prioritarios para la expansión de redes del Sistema de Servicios Públicos Domiciliarios: 48 predios | 865.344,95 (m²)
Lotes potenciales prioritarios para la reposición de redes del Sistema de Servicios Públicos Domiciliarios: 1.797 predios | 286.892,33 (m²)

COMPONENTE SOCIOECONÓMICO

Sistema de Ocupación

Q. Santa Elena



Proyectos Sistema de Ocupación

Subsistema Habitacional

- Habitabilidad del entorno: 7
- Reasentamiento de población por factores de riesgos o por eventos naturales: 4.927 Unidades Vivienda Potencial | 108.128,13 (m²)
- Reasentamiento de población por obras de utilidad pública o proyectos de interés social: 6.288 Unidades Vivienda Potencial | 136.817,88 (m²)

Subsistema Tratamientos, Usos del Suelo, Aprovechamientos y Obligaciones Urbanísticas

- Suelo potencial identificado para desarrollo: 13.245 Unidades Vivienda

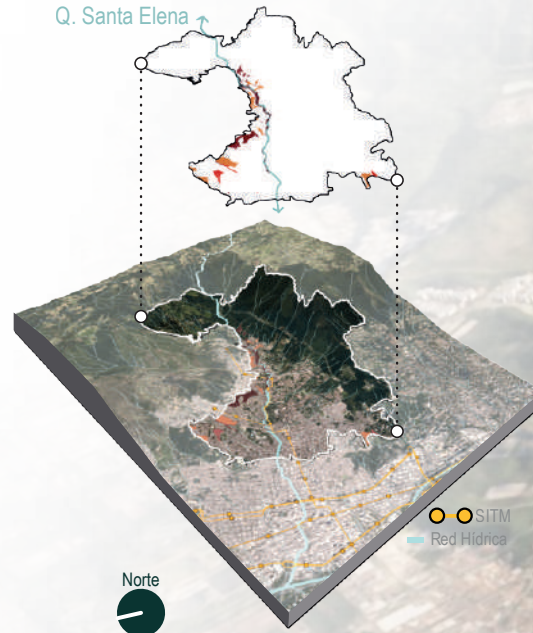
Subsistema de Centralidades

- Centralidades existentes con potencial de ampliación: Densidad de Equipamientos 4 | Densidad de Espacio Público Efectivo 5 | Densidad de andenes 5
- Potenciales Centralidades: Densidad de Equipamientos 2 | Densidad de Espacio Público Efectivo 1 | Densidad de andenes 2

COMPONENTE AMBIENTAL

Sistemas Físico - Espaciales

Q. Santa Elena



Amenazas y Riesgos

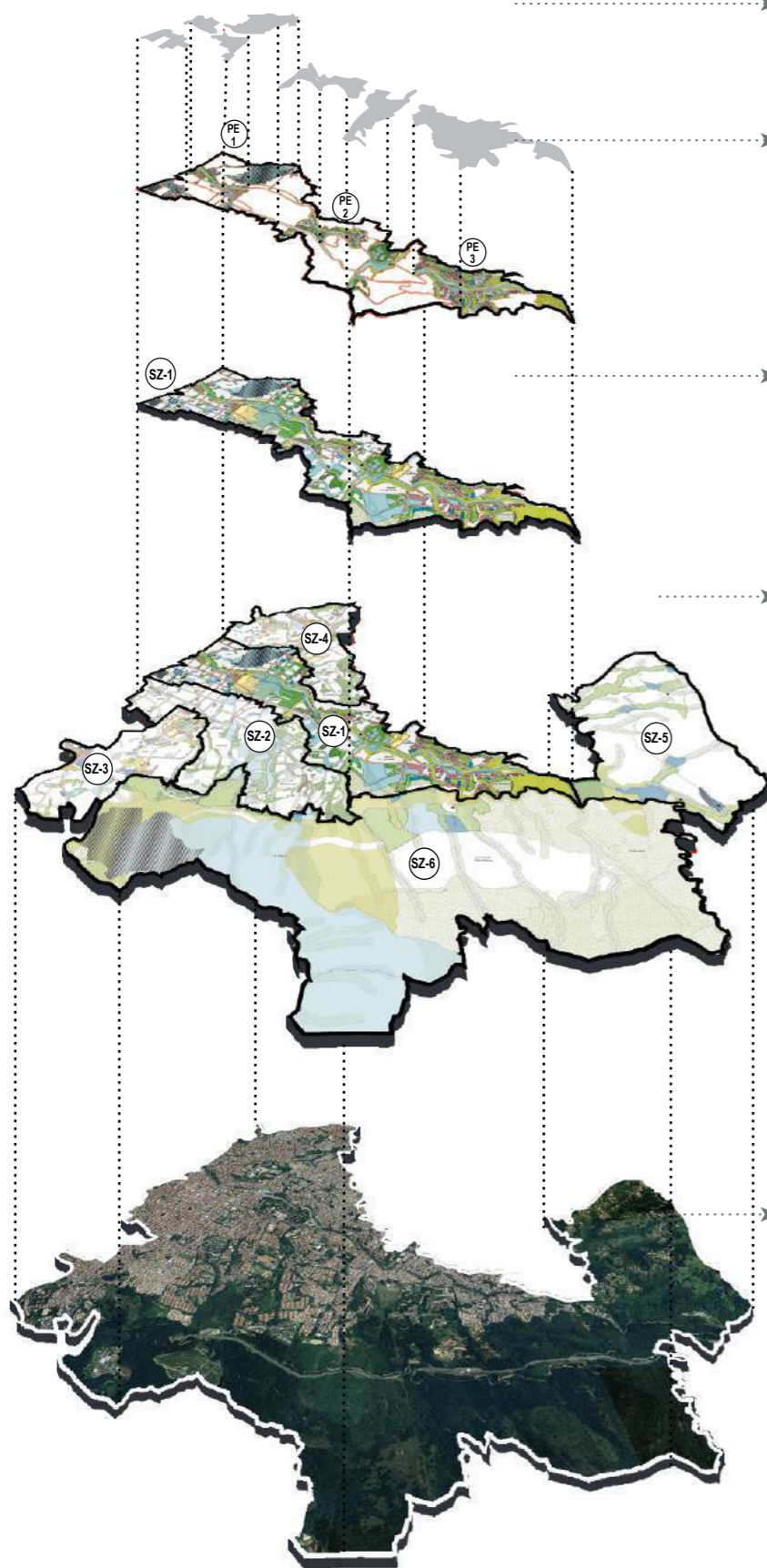
Proyectos de Amenazas y Riesgos

- 27 Proyectos | 503.661,43 (m²)
- Realización del inventario municipal de asentamientos humanos localizados en zonas con condiciones de riesgo y en zonas de alto riesgo no mitigable: 12 | 212.503,04 (m²)
- Indicadores de subsistema (Zonas de alto riesgo mitigadas, con medida de mitigación ejecutada): 11 | 214.308,31 (m²)
- Zonas de amenaza actualizadas: 4 | 76.850,08 (m²)

METODOLOGÍA PARA EL DESARROLLO DE LOS PLANTEAMIENTOS URBANÍSTICOS DE LAS SUBZONAS DEL MACROPROYECTO

PROYECTOS ESTRATÉGICOS E INTERVENCIONES URBANAS

Esquema multiescalar



9 INTERVENCIONES URBANAS EN LA SZ-1:

3 PROYECTOS ESTRATÉGICOS EN LA SZ-1

EJEMPLO:

(SZ-1) PLANTEAMIENTO URBANÍSTICO (SZ-1): AMBIENTAL Y FUNCIONAL DE LA QUEBRADA SANTA ELENA

SUBZONAS (SZ) CON SU PLANTEAMIENTO URBANÍSTICO :

- (SZ-1) (SZ-1): AMBIENTAL Y FUNCIONAL DE LA QUEBRADA SANTA ELENA
- (SZ-2) (SZ-2): URBANÍSTICA Y ECONÓMICA BOMBONÁ
- (SZ-3) (SZ-3): URBANÍSTICA Y ECONÓMICA LORETO
- (SZ-4) (SZ-4): URBANÍSTICA Y ECONÓMICA ENCISO – EL PINAL
- (SZ-5) (SZ-5): PAISAJÍSTICA, TURÍSTICA Y AMBIENTAL DE LA VÍA SANTA ELENA
- (SZ-6) (SZ-6): AMBIENTAL DEL LOMERIO DE LAS PALMAS

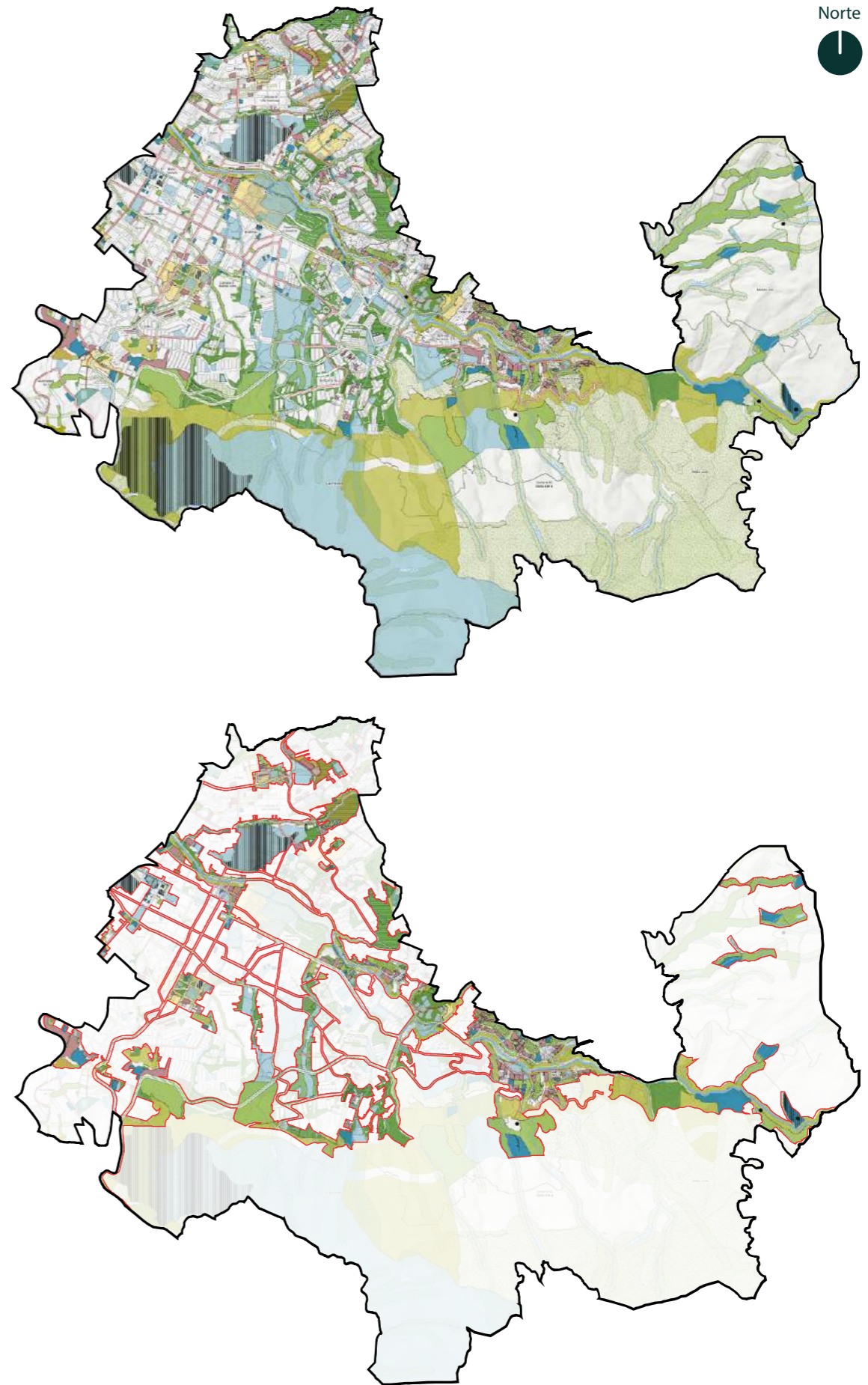
ÁREA DE INTERVENCIÓN ESTRATÉGICA - AIE MED TRANSVERSALIDAD SANTA ELENA

SINTESIS AIE MED TRANSVERSALIDAD SANTA ELENA

- 1 ÁREA DE INTERVENCIÓN ESTRATÉGICA
- 6 SUBZONAS CON SU PLANTEAMIENTO URBANÍSTICO
- 16 PROYECTOS ESTRATÉGICOS
- 35 INTERVENCIONES URBANAS

Convenciones Actuación Urbana Integral (AUI), Proyectos Estratégicos e Intervenciones Urbanas

- | |
|---|
| <p>Componente Ambiental / Elementos del Sistema Físico Espacial</p> <p>Subsistema Estructura Ecológica Principal</p> <ul style="list-style-type: none"> Elementos de la Estructura Ecológica Principal Red hídrica |
| <p>Subsistema Amenaza y Riesgo</p> <ul style="list-style-type: none"> Áreas de amenaza alta ocupadas para estudios de detalle Obras de mitigación |
| <p>Componente Urbanístico / Sistema Público Colectivo</p> <p>Subsistema Espacio Público de Esparcimiento y Encuentro</p> <ul style="list-style-type: none"> Espacio Público Existente Espacio Público proyectado por el POT Espacios Públicos a restituir Áreas potenciales para la generación de Espacio Público |
| <p>Subsistema Equipamientos Colectivos</p> <ul style="list-style-type: none"> Equipamientos Existentes Equipamientos potenciales del Macroproyecto |
| <p>Subsistema de Movilidad</p> <ul style="list-style-type: none"> Proyectos viales Corredores verdes POT + Movilidad no motorizada Movilidad no motorizada |
| <p>Subsistema Patrimonio Cultural Inmueble</p> <ul style="list-style-type: none"> LICBIC potenciales para la generación de equipamientos LICBIC BIC LICBIC paisajístico y arqueológico |
| <p>Componente socioeconómico / Sistema de Ocupación</p> <p>Subsistema de Centralidades</p> <ul style="list-style-type: none"> Centralidades POT Áreas potenciales para el subsistema de centralidades |
| <p>Subsistema Habitacional</p> <ul style="list-style-type: none"> Áreas potenciales para el reasentamiento de población |
| <p>Convenciones generales</p> <ul style="list-style-type: none"> Delimitación de la Subzona Delimitación de Barrios SITVA Delimitación Proyectos Estratégicos |



ACTUACIÓN URBANA INTEGRAL (AUI)

PROYECTOS ESTRATÉGICOS E INTERVENCIONES URBANAS

PLANCHAS NO. 09 DE: 36

AIE MED TRANSVERSALIDAD SANTA ELENA

MACROPROYECTO
ÁREA DE INTERVENCIÓN ESTRATÉGICA TRANSVERSALIDAD SANTA ELENA

GACETA OFICIAL
DECRETO: N° 5289
FECHA: 29/12/2023

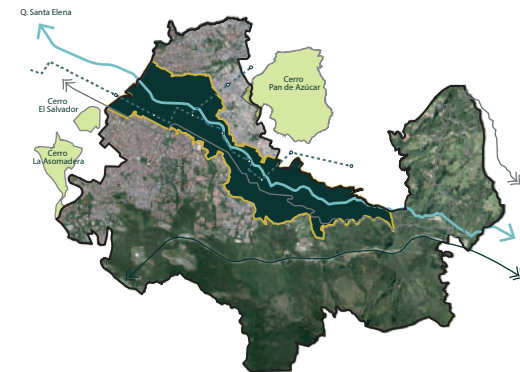
EQUIPO DE ÁREAS DE INTERVENCIÓN ESTRATÉGICA
UNIDAD DE PROYECTOS ESTRATÉGICOS
DEPARTAMENTO ADMINISTRATIVO DE PLANEACIÓN

Alcaldía de Medellín
Oficina de Planeación
Ciencia, Tecnología e Innovación

AIE - MED TSE SUBZONA 1 (SZ-1)

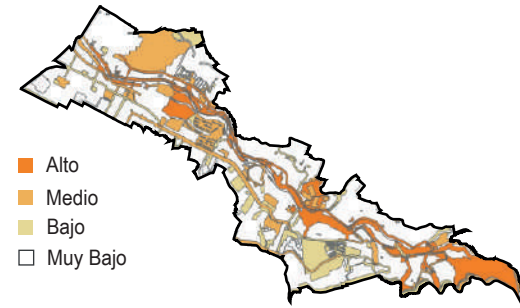
**ESTRATEGIAS DEL PLANTEAMIENTO URBANÍSTICO (SZ-1)
AMBIENTAL Y FUNCIONAL DE LA QUEBRADA SANTA ELENA**

LOCALIZACIÓN SZ - 1 AIE TSE

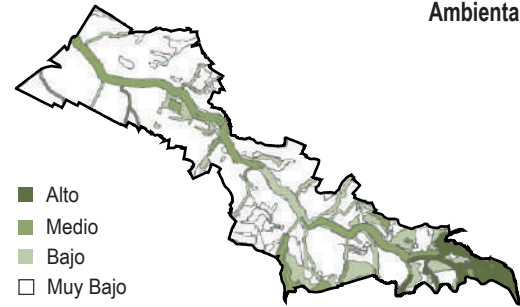


■ Subzona Santa Elena (SZ-1) ○-○ SITVA → Vías Nacionales

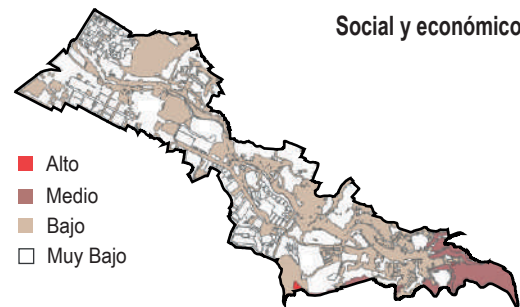
Urbanístico



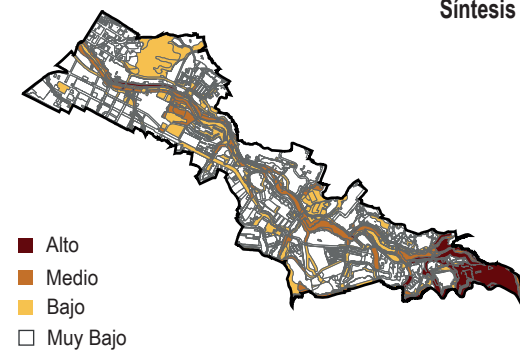
Ambiental



Social y económico



Síntesis



ESTRATEGIAS TERRITORIALES COMO ELEMENTOS ESTRUCTURANTES DEL MACROPROYECTO

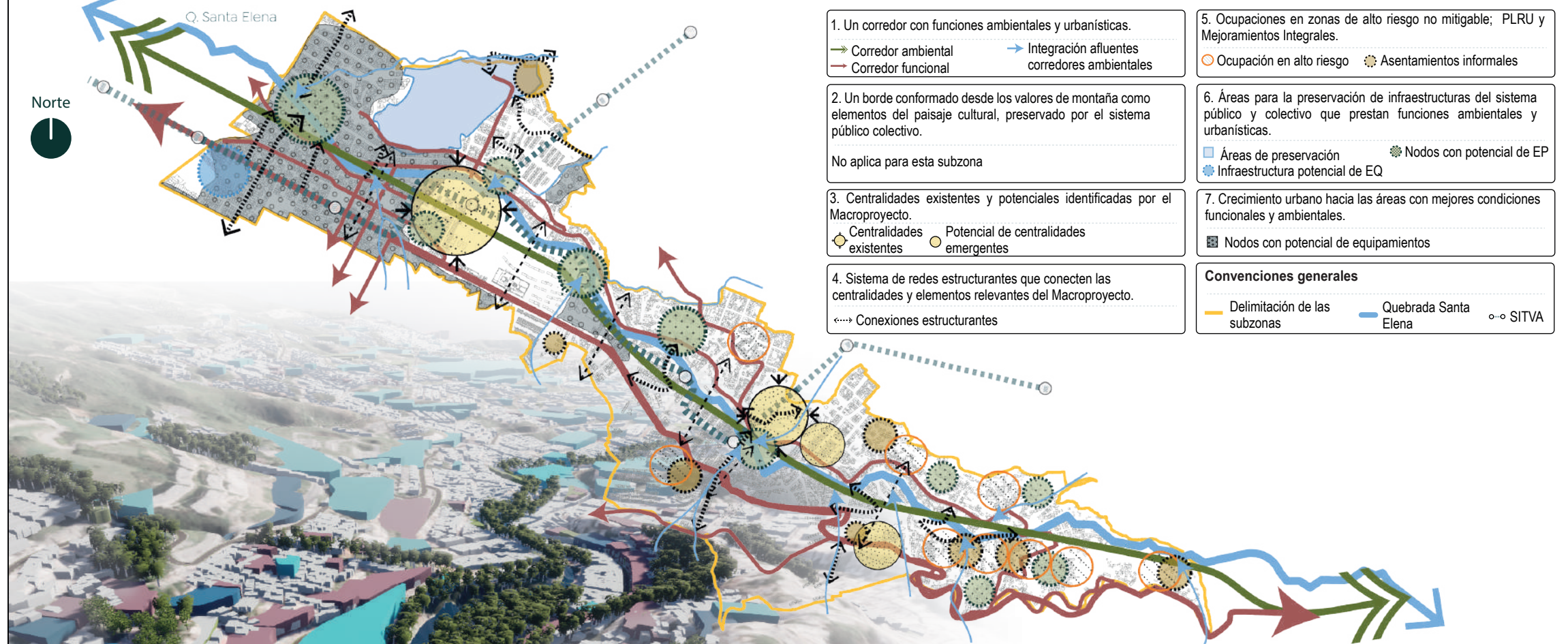
CARACTERIZACIÓN

SUBZONA 1		AMBIENTAL Y FUNCIONAL DE LA QUEBRADA SANTA ELENA
ACCIÓN GENERAL	CARÁCTER	Actividad múltiple, ambiental y paisajístico.
Revitalización y articulación funcional y protección ambiental.	ESTRUCTURANTES	Eje ambiental de la Quebrada Santa Elena - Ejes de movilidad (Tranvía Ayacucho y vía a Santa Elena) - Proyectos viales.
	PARÁMETROS DELIMITACIÓN	Usos generales del suelo, Elementos de Espacio Público y Equipamientos - Tratamientos.
	POTENCIAL ECOLÓGICO	Recuperación eje ambiental - Conectividad ecológica regional - Captura y almacenamiento de carbono - Valores paisajísticos naturales.
	POTENCIAL FUNCIONAL	Conexión vial urbana y regional - Prestación de servicios - Eje de actividad múltiple - Redensificación habitacional.
	REQUERIMIENTOS GENERALES	Recuperación del corredor natural de quebrada en suelo urbano y rural - Dotación de espacio público - Densificación y mejoramiento de vivienda - Consolidación actividades económicas.

CONTEXTO DE LA SUBZONA

SECTOR	CARÁCTER	ACCIÓN
CAICEDO - BUENOS AIRES - CENTRO	Económico y habitacional	Revitalizar
SAN LUIS - VILLATINA - LAS ESTANCIAS	Habitacional y servicios	Consolidar
BORDE URBANO RURAL	Habitacional y ambiental	Mejorar

Acciones del Planteamiento Urbanístico para la SZ-1 en articulación con el Modelo de Ocupación



- Un corredor con funciones ambientales y urbanísticas.
 - Corredor ambiental (green arrow)
 - Corredor funcional (red arrow)
 - Integración afluentes (blue arrow)
 - Corredores ambientales (dotted blue arrow)
- Un borde conformado desde los valores de montaña como elementos del paisaje cultural, preservado por el sistema público colectivo.
 No aplica para esta subzona
- Centralidades existentes y potenciales identificadas por el Macroproyecto.
 - Centralidades existentes (yellow circle)
 - Potencial de centralidades emergentes (green circle)
- Sistema de redes estructurantes que conecten las centralidades y elementos relevantes del Macroproyecto.
 - Conexiones estructurantes (dotted black arrow)
- Ocupaciones en zonas de alto riesgo no mitigable; PLRU y Mejoramientos Integrales.
 - Ocupación en alto riesgo (orange circle)
 - Asentamientos informales (dotted orange circle)
- Áreas para la preservación de infraestructuras del sistema público y colectivo que prestan funciones ambientales y urbanísticas.
 - Áreas de preservación (blue square)
 - Infraestructura potencial de EQ (dotted blue square)
 - Nodos con potencial de EP (green star)
 - Nodos con potencial de equipamientos (yellow star)
- Crecimiento urbano hacia las áreas con mejores condiciones funcionales y ambientales.
 - Nodos con potencial de equipamientos (yellow star)

Convenciones generales

- Delimitación de las subzonas (yellow line)
- Quebrada Santa Elena (blue line)
- SITVA (dotted black line)

Requerimientos:

- Equipamientos colectivos existentes y potenciales (house icon)
- Corredores funcionales y ambientales de integración (road icon)
- Mejoramiento Integral
-Mitigación del riesgo y espacio público de esparcimiento y encuentro (park icon)
- Conexiones estructurantes
-Articulación de la red de movilidad vehicular y comunicación peatonal (bridge icon)
- Consolidación de servicios (store icon)
- Consolidación habitacional (apartment icon)
- Recuperación del corredor natural de quebrada (Ecoparque) (river icon)

Imagen ilustrativa



EQUIPO DE ÁREAS DE INTERVENCIÓN ESTRATÉGICA
UNIDAD DE PROYECTOS ESTRATÉGICOS
DEPARTAMENTO ADMINISTRATIVO DE PLANEACIÓN

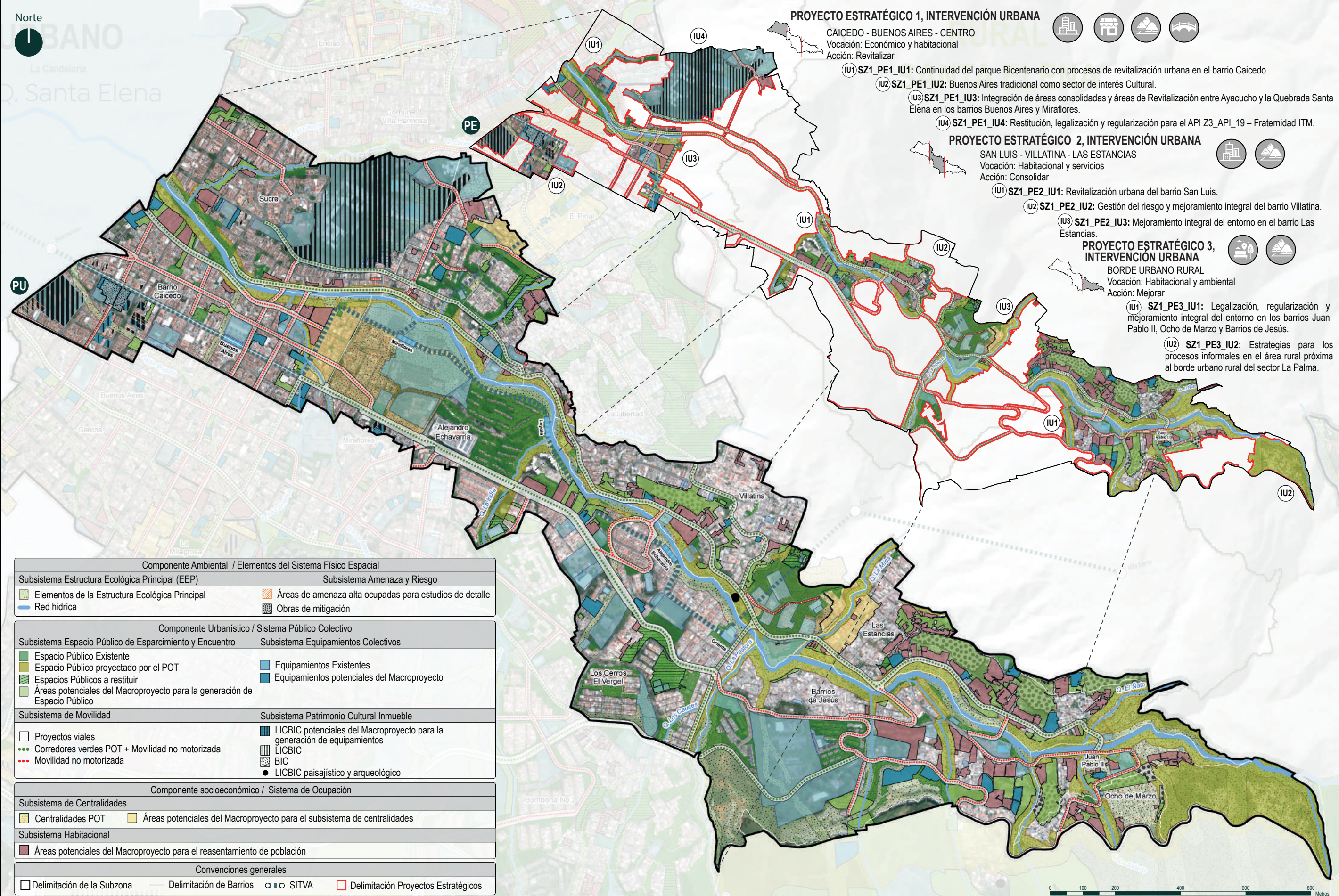
GACETA OFICIAL
DECRETO: N° 2289
FECHA: 29/12/2023

MACROPROYECTO
ÁREA DE INTERVENCIÓN ESTRATÉGICA
TRANSVERSALIDAD
SANTA ELENA

AIE MED
TRANSVERSALIDAD
SANTA ELENA

PLANCHAS NO. **10**
DE: **36**

PLANTEAMIENTO URBANÍSTICO (PU), PROYECTOS ESTRATÉGICOS (PE) E INTERVENCIONES URBANAS (IU) DE LA SUBZONA 1 DEL MACROPROYECTO



PROYECTO ESTRATÉGICO 1, INTERVENCIÓN URBANA

CAICEDO - BUENOS AIRES - CENTRO
Vocación: Económico y habitacional
Acción: Revitalizar



- (IU1) SZ1_PE1_IU1: Continuidad del parque Bicentenario con procesos de revitalización urbana en el barrio Caicedo.
- (IU2) SZ1_PE1_IU2: Buenos Aires tradicional como sector de interés Cultural.
- (IU3) SZ1_PE1_IU3: Integración de áreas consolidadas y áreas de Revitalización entre Ayacucho y la Quebrada Santa Elena en los barrios Buenos Aires y Miraflores.
- (IU4) SZ1_PE1_IU4: Restitución, legalización y regularización para el API Z3_API_19 – Fraternidad ITM.

PROYECTO ESTRATÉGICO 2, INTERVENCIÓN URBANA

SAN LUIS - VILLATINA - LAS ESTANCIAS
Vocación: Habitacional y servicios
Acción: Consolidar



- (IU1) SZ1_PE2_IU1: Revitalización urbana del barrio San Luis.
- (IU2) SZ1_PE2_IU2: Gestión del riesgo y mejoramiento integral del barrio Villatina.
- (IU3) SZ1_PE2_IU3: Mejoramiento integral del entorno en el barrio Las Estancias.

PROYECTO ESTRATÉGICO 3, INTERVENCIÓN URBANA

BORDE URBANO RURAL
Vocación: Habitacional y ambiental
Acción: Mejorar



- (IU1) SZ1_PE3_IU1: Legalización, regularización y mejoramiento integral del entorno en los barrios Juan Pablo II, Ocho de Marzo y Barrios de Jesús.
- (IU2) SZ1_PE3_IU2: Estrategias para los procesos informales en el área rural próxima al borde urbano rural del sector La Palma.

Componente Ambiental / Elementos del Sistema Físico Espacial	
Subsistema Estructura Ecológica Principal (EEP)	Subsistema Amenaza y Riesgo
<ul style="list-style-type: none"> Elementos de la Estructura Ecológica Principal Red hídrica 	<ul style="list-style-type: none"> Áreas de amenaza alta ocupadas para estudios de detalle Obras de mitigación
Componente Urbanístico / Sistema Público Colectivo	
Subsistema Espacio Público de Esparcimiento y Encuentro	Subsistema Equipamientos Colectivos
<ul style="list-style-type: none"> Espacio Público Existente Espacio Público proyectado por el POT Espacios Públicos a restituir Áreas potenciales del Macroproyecto para la generación de Espacio Público 	<ul style="list-style-type: none"> Equipamientos Existentes Equipamientos potenciales del Macroproyecto
Subsistema de Movilidad	Subsistema Patrimonio Cultural Inmueble
<ul style="list-style-type: none"> Proyectos viales Corredores verdes POT + Movilidad no motorizada Movilidad no motorizada 	<ul style="list-style-type: none"> LICBIC potenciales del Macroproyecto para la generación de equipamientos LICBIC BIC LICBIC paisajístico y arqueológico
Componente socioeconómico / Sistema de Ocupación	
Subsistema de Centralidades	
<ul style="list-style-type: none"> Centralidades POT Áreas potenciales del Macroproyecto para el subsistema de centralidades 	
Subsistema Habitacional	
<ul style="list-style-type: none"> Áreas potenciales del Macroproyecto para el reasentamiento de población 	
Convenciones generales	
<ul style="list-style-type: none"> Delimitación de la Subzona Delimitación de Barrios SITVA 	<ul style="list-style-type: none"> Delimitación Proyectos Estratégicos

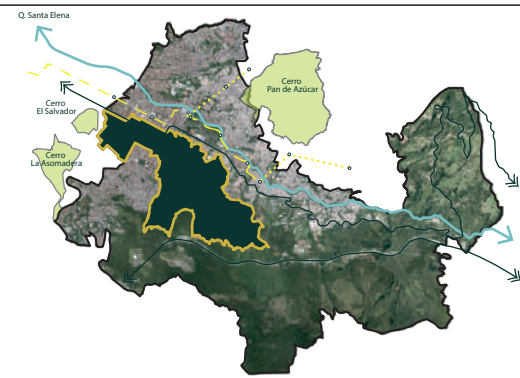


DETERMINANTES
LINEAMIENTOS

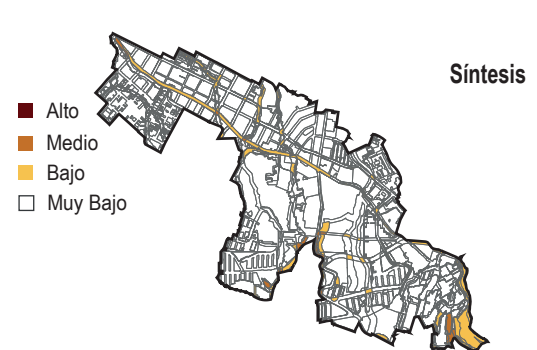
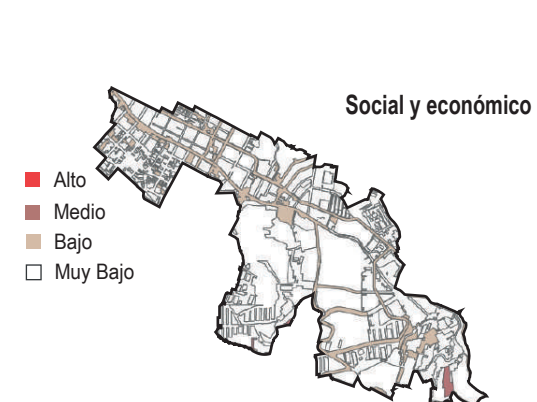
AIE - MED TSE SUBZONA 2 (SZ-2)

**ESTRATEGIAS DEL PLANTEAMIENTO URBANÍSTICO (SZ-2)
URBANÍSTICA Y ECONÓMICA BOMBONÁ**

LOCALIZACIÓN SZ-2 AIE TSE



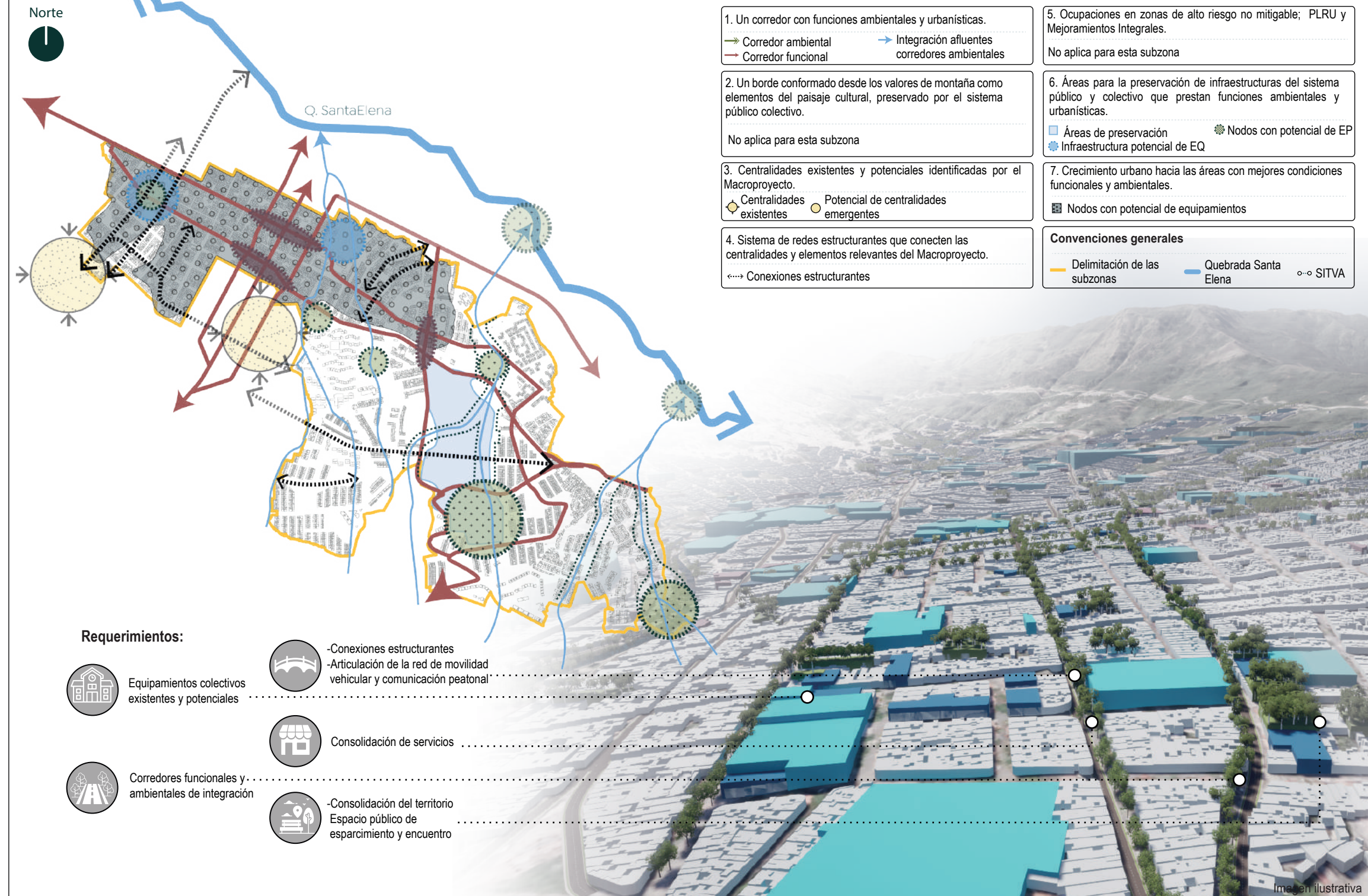
■ Subzona Bomboná (SZ-2) ○-○ SITVA → Vías Nacionales



ESTRATEGIAS TERRITORIALES COMO ELEMENTOS ESTRUCTURANTES DEL MACROPROYECTO

SUBZONA 2		URBANÍSTICA Y ECONÓMICA BOMBONÁ	CONTEXTO DE LA SUBZONA		
ACCIÓN GENERAL Consolidación urbana y de infraestructura	CARÁCTER	Movilidad urbana y regional, alta mixtura.	SECTOR	CARÁCTER	ACCIÓN
	ESTRUCTURANTES	Proyectos viales, par vial extensión Avenida San Juan, conexión a vía del túnel de oriente.	BUENOS AIRES - EL SALVADOR	Representativo y económico	Conservar
	PARÁMETROS DELIMITACIÓN	Usos generales del suelo (Áreas y corredores de actividad múltiple) - Tratamientos - Espacios públicos y equipamientos.	MIRAFLORES - CATALUÑA	Habitacional y económico	Consolidar
	POTENCIAL ECOLÓGICO	Conectividad ecológica local - Captura y almacenamiento de carbono.	CATALUÑA - BOMBONÁ	Habitacional y dotacional	Consolidar
	POTENCIAL FUNCIONAL	Conexión vial urbana y regional - Prestación de servicios - Eje de actividad múltiple - Consolidación habitacional.			
REQUERIMIENTOS GENERALES	Consolidación de infraestructura de movilidad - Recuperación y protección patrimonial - Consolidación habitacional - Consolidación actividades productivas locales.				

Acciones del Planteamiento Urbanístico para la SZ-2 en articulación con el Modelo de Ocupación



- Requerimientos:**
- Equipamientos colectivos existentes y potenciales
 - Conexiones estructurantes
 - Articulación de la red de movilidad vehicular y comunicación peatonal
 - Consolidación de servicios
 - Corredores funcionales y ambientales de integración
 - Consolidación del territorio
 - Espacio público de esparcimiento y encuentro



EQUIPO DE ÁREAS DE INTERVENCIÓN ESTRATÉGICA
UNIDAD DE PROYECTOS ESTRATÉGICOS
DEPARTAMENTO ADMINISTRATIVO DE PLANEACIÓN

GACETA OFICIAL
DECRETO: N° 5289
FECHA: 29/12/2023

MACROPROYECTO
ÁREA DE INTERVENCIÓN ESTRATÉGICA
TRANSVERSALIDAD
SANTA ELENA

AIE MED
TRANSVERSALIDAD
SANTA ELENA

PLANCHA NO. **12**
DE: **36**

PLANTEAMIENTO URBANÍSTICO (PU), PROYECTOS ESTRATÉGICOS (PE) E INTERVENCIONES URBANAS (IU) DE LA SUBZONA 2 DEL MACROPROYECTO



PROYECTO ESTRATÉGICO 1, INTERVENCIÓN URBANA
BUENOS AIRES - EL SALVADOR
Vocación: Representativo y económico
Acción: Conservar

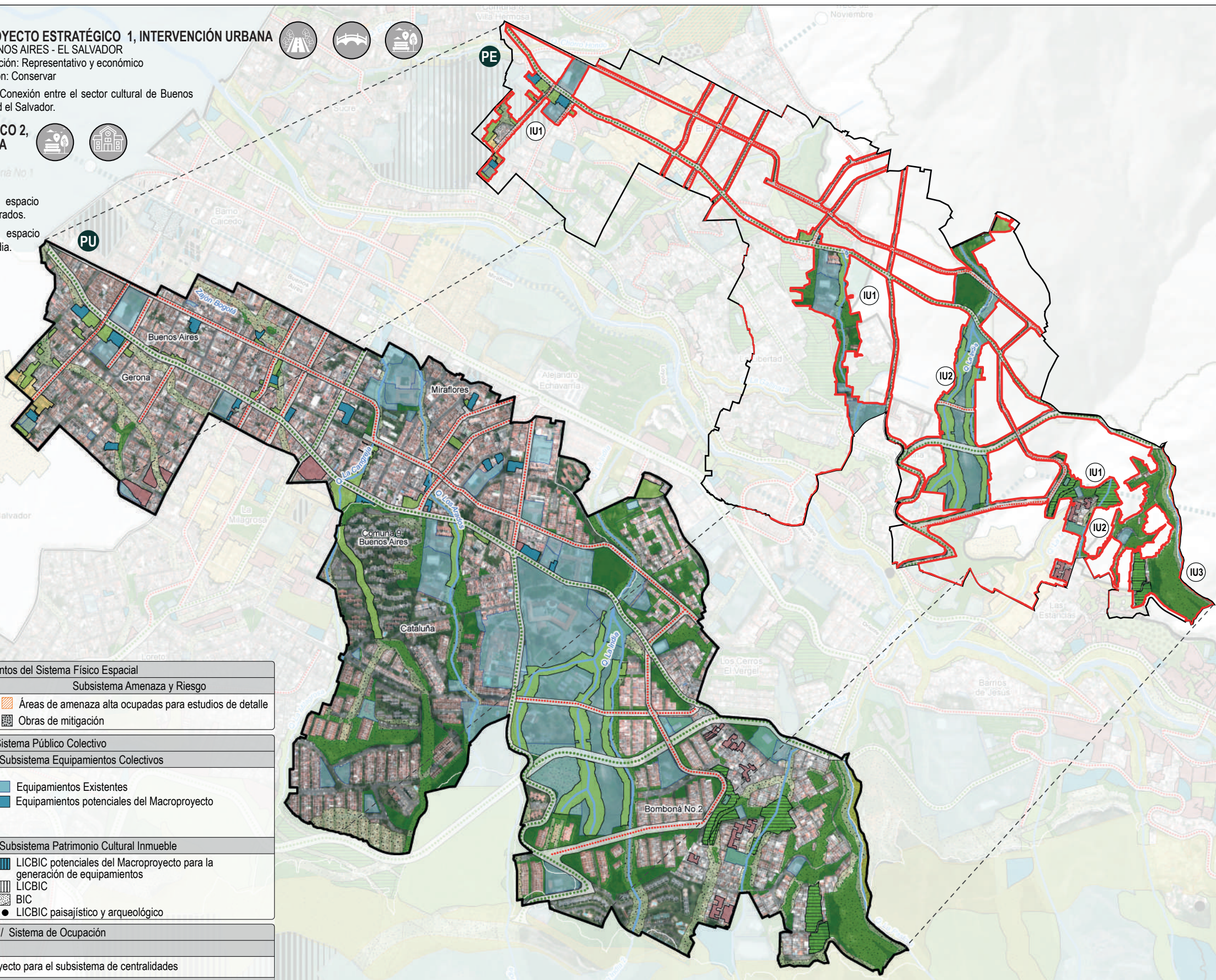
(IU1) SZ2_PE1_IU1: Conexión entre el sector cultural de Buenos Aires y la centralidad el Salvador.

PROYECTO ESTRATÉGICO 2, INTERVENCIÓN URBANA
CATALUÑA
Vocación: Habitacional
Acción: Consolidar

(IU1) SZ2_PE2_IU1: Configuración de espacio público ecoparque de la Quebrada Los Arados.
(IU2) SZ2_PE2_IU2: Configuración de espacio público ecoparque de la Quebrada La India.

PROYECTO ESTRATÉGICO 3, INTERVENCIÓN URBANA
BOMBONÁ
Vocación: Habitacional y dotacional
Acción: Consolidar

(IU1) SZ2_PE3_IU1: Configuración de espacio público del ecoparque de la Quebrada Los Cauces y Mejoramiento Integral del entorno de los barrios aledaños.
(IU2) SZ2_PE3_IU2: Configuración de espacio público del ecoparque de la Quebrada La Pulgarina y Mejoramiento Integral del entorno de los barrios aledaños.
(IU3) SZ2_PE3_IU3: Configuración de espacio público del ecoparque de la Quebrada La Pastora.



Componente Ambiental / Elementos del Sistema Físico Espacial	
Subsistema Estructura Ecológica Principal (EEP)	Subsistema Amenaza y Riesgo
<ul style="list-style-type: none"> Elementos de la Estructura Ecológica Principal Red hídrica 	<ul style="list-style-type: none"> Áreas de amenaza alta ocupadas para estudios de detalle Obras de mitigación
Componente Urbanístico / Sistema Público Colectivo	
Subsistema Espacio Público de Esparcimiento y Encuentro	Subsistema Equipamientos Colectivos
<ul style="list-style-type: none"> Espacio Público Existente Espacio Público proyectado por el POT Espacios Públicos a restituir Áreas potenciales del Macroproyecto para la generación de Espacio Público 	<ul style="list-style-type: none"> Equipamientos Existentes Equipamientos potenciales del Macroproyecto
Subsistema de Movilidad	Subsistema Patrimonio Cultural Inmueble
<ul style="list-style-type: none"> Proyectos viales Corredores verdes POT + Movilidad no motorizada Movilidad no motorizada 	<ul style="list-style-type: none"> LICBIC potenciales del Macroproyecto para la generación de equipamientos LICBIC BIC LICBIC paisajístico y arqueológico
Componente socioeconómico / Sistema de Ocupación	
Subsistema de Centralidades	
<ul style="list-style-type: none"> Centralidades POT Áreas potenciales del Macroproyecto para el subsistema de centralidades 	
Subsistema Habitacional	
<ul style="list-style-type: none"> Áreas potenciales del Macroproyecto para el reasentamiento de población 	
Convenciones generales	
<ul style="list-style-type: none"> Delimitación de la Subzona Delimitación de Barrios SITVA 	<ul style="list-style-type: none"> Delimitación Proyectos Estratégicos

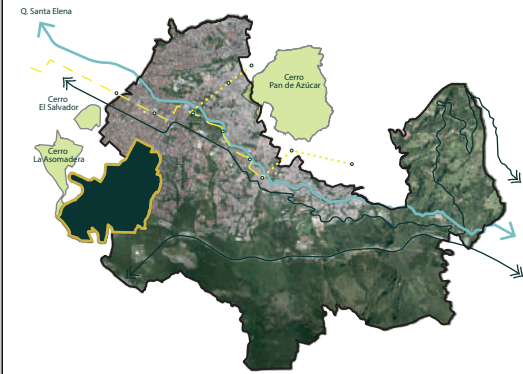


DETERMINANTES
LINEAMIENTOS

AIE - MED TSE SUBZONA 3 (SZ-3)

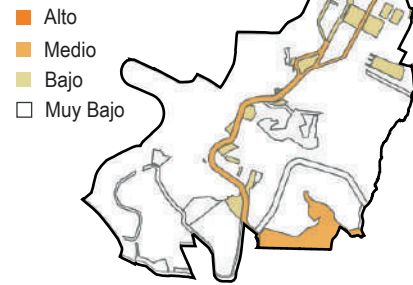
**ESTRATEGIAS DEL PLANTEAMIENTO URBANÍSTICO (SZ-3)
URBANÍSTICA Y ECONÓMICA LORETO**

LOCALIZACIÓN SZ - 3 AIE TSE

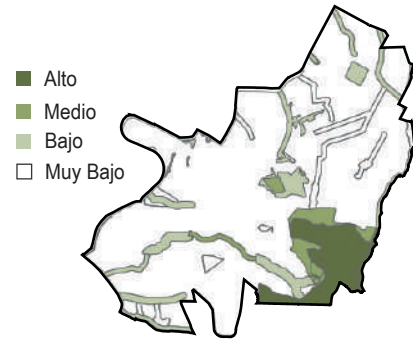


■ Subzona Loreto (SZ-3) ○-○ SITVA → Vías Nacionales

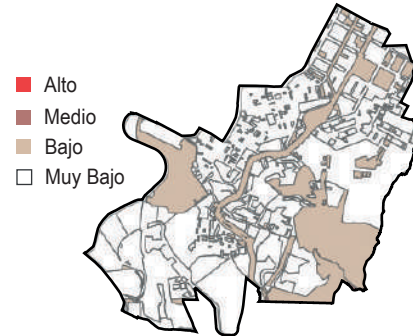
Urbanístico



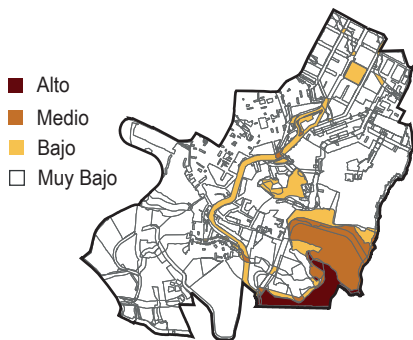
Ambiental



Social y económico

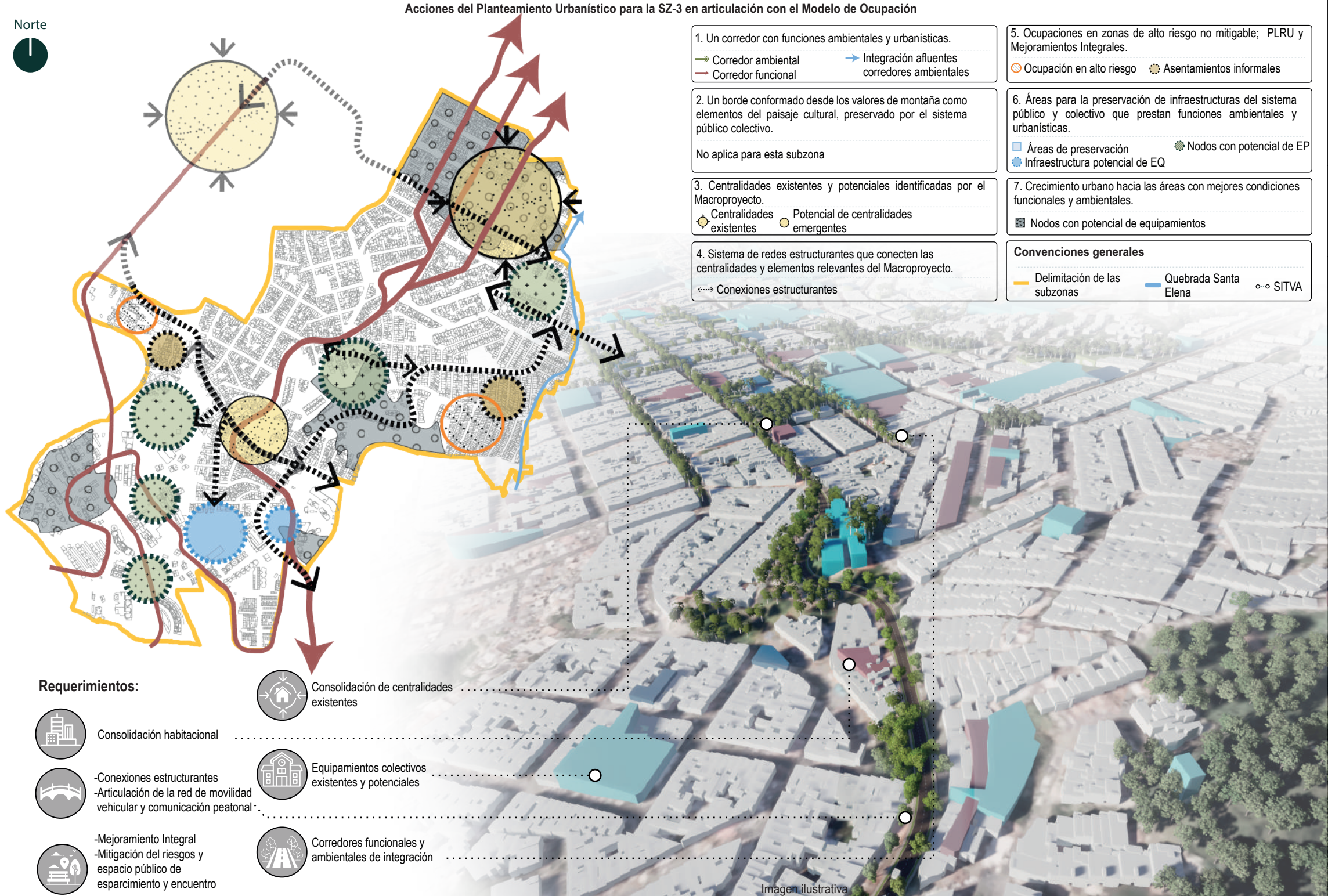


Síntesis



ESTRATEGIAS TERRITORIALES COMO ELEMENTOS ESTRUCTURANTES DEL MACROPROYECTO

SUBZONA 3		URBANÍSTICA Y ECONÓMICA LORETO	CONTEXTO DE LA SUBZONA		
ACCIÓN GENERAL	CARÁCTER	Corredor comercial y de servicios.	SECTOR	CARÁCTER	ACCIÓN
Consolidación de infraestructuras públicas y actividades económicas	ESTRUCTURANTES	Vía Loreto.	CONEXIÓN LORETO	Habitacional e infraestructura	Cualificar
	PARÁMETROS DELIMITACIÓN	Concentración de actividades económicas (base Cámara de Comercio).			
	POTENCIAL ECOLÓGICO	Captura y almacenamiento de carbono - Conectividad ecológica local - Recarga de acuíferos.	CENTRALIDAD LA MILAGROSA	Habitacional y económico	Consolidar
	POTENCIAL FUNCIONAL	Conectividad vial de ciudad - Corredor alta mixtura.			
	REQUERIMIENTOS GENERALES	Cualificación infraestructura movilidad - Generación de espacio público - Consolidación actividades productivas locales.			



Alcaldía de Medellín
Ciencia, Tecnología e Innovación

EQUIPO DE ÁREAS DE INTERVENCIÓN ESTRATÉGICA
UNIDAD DE PROYECTOS ESTRATÉGICOS
DEPARTAMENTO ADMINISTRATIVO DE PLANEACIÓN

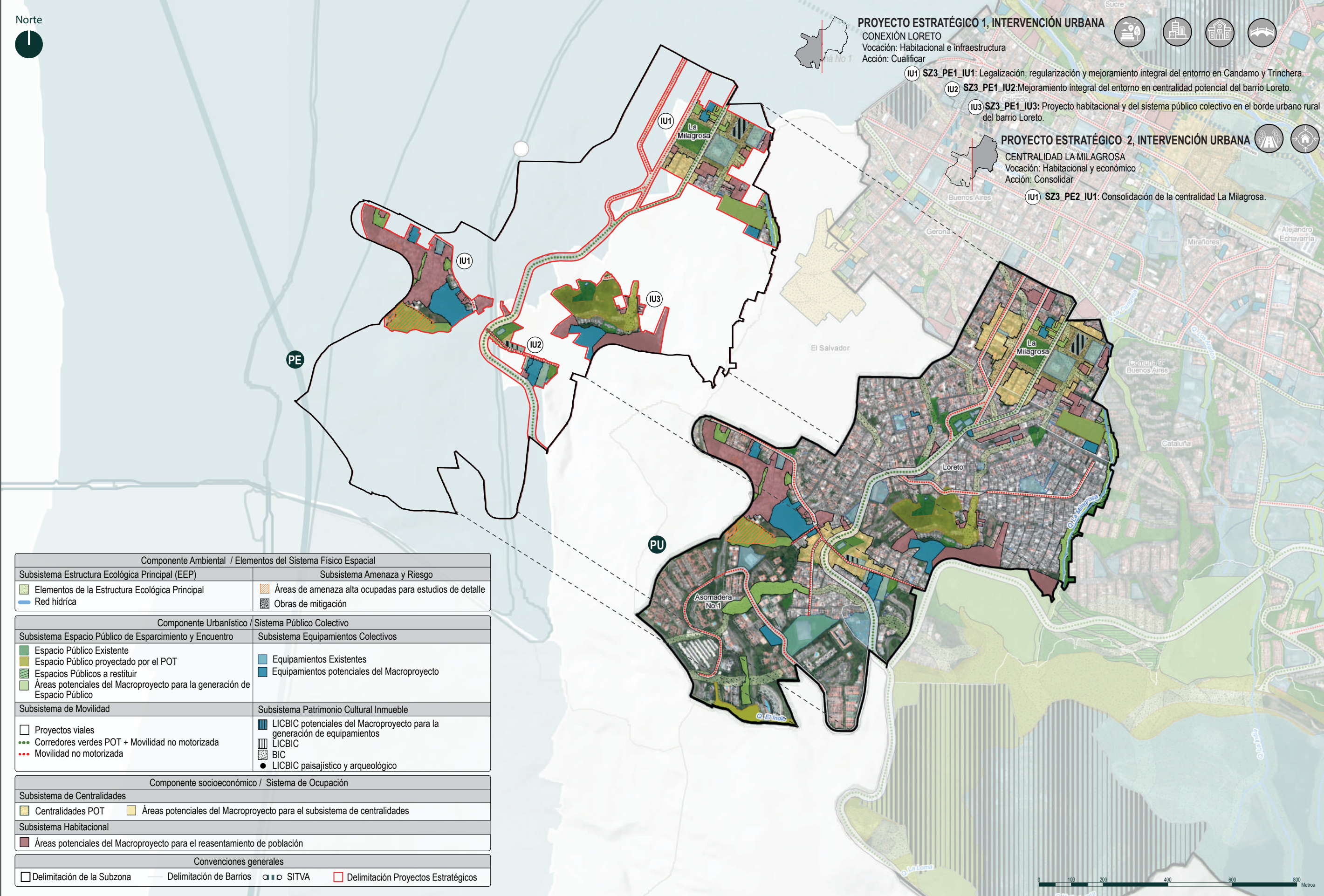
GACETA OFICIAL
DECRETO: N° 5289
FECHA: 29/12/2023

MACROPROYECTO
ÁREA DE INTERVENCIÓN ESTRATÉGICA
TRANSVERSALIDAD
SANTA ELENA

AIE MED
TRANSVERSALIDAD
SANTA ELENA

PLANCHAS NO. **14**
DE: **36**

PLANTEAMIENTO URBANÍSTICO (PU), PROYECTOS ESTRATÉGICOS (PE) E INTERVENCIONES URBANAS (IU) DE LA SUBZONA 3 DEL MACROPROYECTO



PROYECTO ESTRATÉGICO 1, INTERVENCIÓN URBANA
CONEXIÓN LORETO
 Vocación: Habitacional e infraestructura
 Acción: Cualificar

- (IU1) SZ3_PE1_IU1: Legalización, regularización y mejoramiento integral del entorno en Candamo y Trinchera.
- (IU2) SZ3_PE1_IU2: Mejoramiento integral del entorno en centralidad potencial del barrio Loreto.
- (IU3) SZ3_PE1_IU3: Proyecto habitacional y del sistema público colectivo en el borde urbano rural del barrio Loreto.

PROYECTO ESTRATÉGICO 2, INTERVENCIÓN URBANA
CENTRALIDAD LA MILAGROSA
 Vocación: Habitacional y económico
 Acción: Consolidar

- (IU1) SZ3_PE2_IU1: Consolidación de la centralidad La Milagrosa.

Componente Ambiental / Elementos del Sistema Físico Espacial	
Subsistema Estructura Ecológica Principal (EEP)	Subsistema Amenaza y Riesgo
<ul style="list-style-type: none"> ■ Elementos de la Estructura Ecológica Principal ■ Red hídrica 	<ul style="list-style-type: none"> ■ Áreas de amenaza alta ocupadas para estudios de detalle ■ Obras de mitigación
Componente Urbanístico / Sistema Público Colectivo	
Subsistema Espacio Público de Esparcimiento y Encuentro	Subsistema Equipamientos Colectivos
<ul style="list-style-type: none"> ■ Espacio Público Existente ■ Espacio Público proyectado por el POT ■ Espacios Públicos a restituir ■ Áreas potenciales del Macroproyecto para la generación de Espacio Público 	<ul style="list-style-type: none"> ■ Equipamientos Existentes ■ Equipamientos potenciales del Macroproyecto
Subsistema de Movilidad	Subsistema Patrimonio Cultural Inmueble
<ul style="list-style-type: none"> ■ Proyectos viales ● Corredores verdes POT + Movilidad no motorizada ● Movilidad no motorizada 	<ul style="list-style-type: none"> ■ LICBIC potenciales del Macroproyecto para la generación de equipamientos ■ LICBIC ■ BIC ● LICBIC paisajístico y arqueológico
Componente socioeconómico / Sistema de Ocupación	
Subsistema de Centralidades	
<ul style="list-style-type: none"> ■ Centralidades POT ■ Áreas potenciales del Macroproyecto para el subsistema de centralidades 	
Subsistema Habitacional	
<ul style="list-style-type: none"> ■ Áreas potenciales del Macroproyecto para el reasentamiento de población 	
Convenciones generales	
<ul style="list-style-type: none"> Delimitación de la Subzona Delimitación de Barrios ■ ■ SITVA Delimitación Proyectos Estratégicos 	

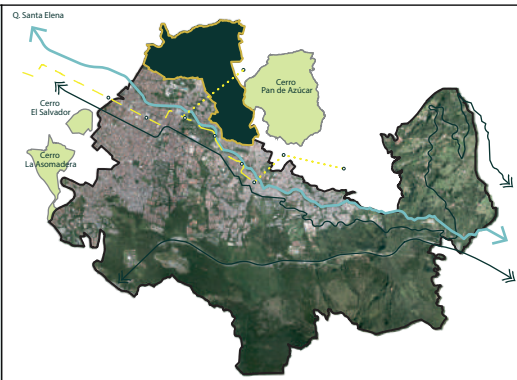
DETERMINANTES

LINEAMIENTOS

AIE - MED TSE SUBZONA 4 (SZ-4)

**ESTRATEGIAS DEL PLANTEAMIENTO URBANÍSTICO (SZ-4)
URBANÍSTICA Y ECONÓMICA ENCISO – EL PINAL**

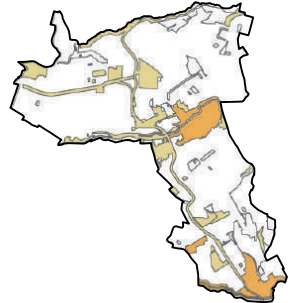
LOCALIZACIÓN SZ - 4 AIE TSE



■ Subzona Enciso (SZ-4) ○-○ SITVA → Vías Nacionales

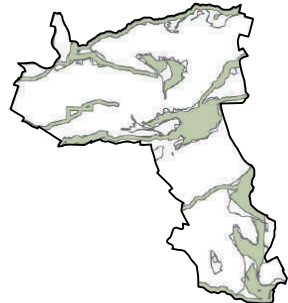
Urbanístico

■ Alto
■ Medio
■ Bajo
□ Muy Bajo



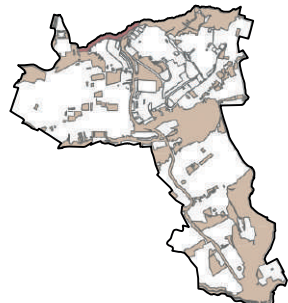
Ambiental

■ Alto
■ Medio
■ Bajo
□ Muy Bajo



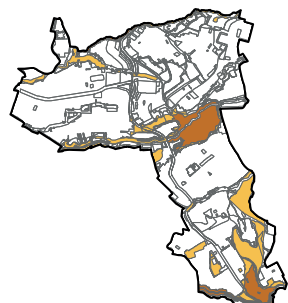
Social y económico

■ Alto
■ Medio
■ Bajo
□ Muy Bajo



Síntesis

■ Alto
■ Medio
■ Bajo
□ Muy Bajo



ESTRATEGIAS TERRITORIALES COMO ELEMENTOS ESTRUCTURANTES DEL MACROPROYECTO

SUBZONA 4		URBANÍSTICA Y ECONÓMICA ENCISO – EL PINAL	CONTEXTO DE LA SUBZONA		
ACCIÓN GENERAL	CARÁCTER ESTRUCTURANTES PARÁMETROS DELIMITACIÓN POTENCIAL ECOLÓGICO POTENCIAL FUNCIONAL REQUERIMIENTOS GENERALES	Movilidad zonal, media mixtura. Proyecto vial Corredor Verde longitudinal oriental. Usos generales del suelo (áreas de media intensidad). Captura y almacenamiento de carbono - Conectividad ecológica local - Recarga de acuíferos. Conectividad vial zonal y de ciudad - Corredor media mixtura. Cualificación infraestructura movilidad - Generación de espacio público - Mejoramiento del hábitat - Consolidación actividades productivas barriales.	SECTOR ENCISO – LOS MANGOS EL PINAL – LA LIBERTAD VILLATINA	CARÁCTER Dotacional y económico Habitacional y económico Habitacional e infraestructura	ACCIÓN Articular y consolidar Consolidar y regularizar Mejorar y mitigar

Acciones del Planteamiento Urbanístico para la SZ-4 en articulación con el Modelo de Ocupación

1. Un corredor con funciones ambientales y urbanísticas.
 → Corredor ambiental → Integración afluentes
 → Corredor funcional → corredores ambientales

5. Ocupaciones en zonas de alto riesgo no mitigable; PLRU y mejoramientos integrales.
 ○ Ocupación en alto riesgo ● Asentamientos informales

2. Un borde conformado desde los valores de montaña como elementos del paisaje cultural, preservado por el sistema público colectivo.
 ↶ Integración remate de proyectos como contención de borde

6. Áreas para la preservación de infraestructuras del sistema público y colectivo que prestan funciones ambientales y urbanísticas.
 □ Áreas de preservación ● Nodos con potencial de EP
 ● Infraestructura potencial de EQ

3. Centralidades existentes y potenciales identificadas por el Macroproyecto.
 ● Centralidades existentes ● Potencial de centralidades emergentes

7. Crecimiento urbano hacia las áreas con mejores condiciones funcionales y ambientales.
 ● Nodos con potencial de equipamientos

4. Sistema de redes estructurantes que conecten las centralidades y elementos relevantes del Macroproyecto.
 → Conexiones estructurantes

Convenções generales
 — Delimitación de las subzonas — Quebrada Santa Elena ○-○ SITVA

Requerimientos:

- Consolidación habitacional
- Corredores funcionales y ambientales de integración
- Equipamientos colectivos existentes y potenciales
- -Conexiones estructurantes
- -Articulación de la red de movilidad vehicular y comunicación peatonal

Consolidación de centralidades existentes **Consolidación de servicios** **-Mejoramiento Integral -Mitigación del riesgos y espacio público de esparcimiento y encuentro**

Imagen ilustrativa

Alcaldía de Medellín
Ciencia, Tecnología e Innovación

EQUIPO DE ÁREAS DE INTERVENCIÓN ESTRATÉGICA
UNIDAD DE PROYECTOS ESTRATÉGICOS
DEPARTAMENTO ADMINISTRATIVO DE PLANEACIÓN

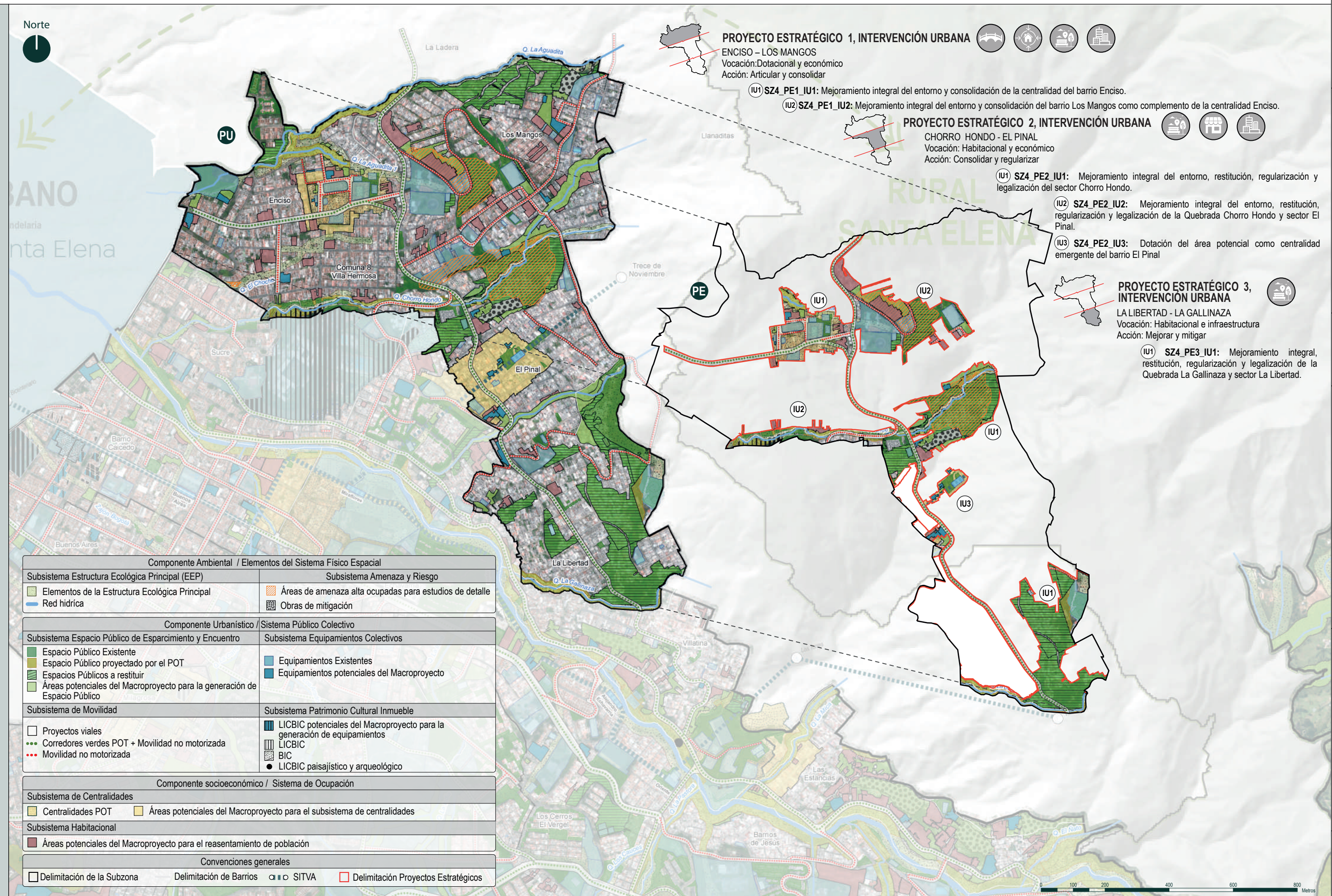
GACETA OFICIAL
DECRETO: N° 5289
FECHA: 29/12/2023

MACROPROYECTO
ÁREA DE INTERVENCIÓN ESTRATÉGICA
TRANSVERSALIDAD
SANTA ELENA

AIE MED
TRANSVERSALIDAD
SANTA ELENA

PLANCHAS NO. **16**
DE: **36**

PLANTEAMIENTO URBANÍSTICO (PU), PROYECTOS ESTRATÉGICOS (PE) E INTERVENCIONES URBANAS (IU) DE LA SUBZONA 4 DEL MACROPROYECTO



PROYECTO ESTRATÉGICO 1, INTERVENCIÓN URBANA
ENCISO - LOS MANGOS
Vocación: Dotacional y económico
Acción: Articular y consolidar

- (IU1) SZ4_PE1_IU1: Mejoramiento integral del entorno y consolidación de la centralidad del barrio Enciso.
- (IU2) SZ4_PE1_IU2: Mejoramiento integral del entorno y consolidación del barrio Los Mangos como complemento de la centralidad Enciso.

PROYECTO ESTRATÉGICO 2, INTERVENCIÓN URBANA
CHORRO HONDO - EL PINAL
Vocación: Habitacional y económico
Acción: Consolidar y regularizar

- (IU1) SZ4_PE2_IU1: Mejoramiento integral del entorno, restitución, regularización y legalización del sector Chorro Hondo.
- (IU2) SZ4_PE2_IU2: Mejoramiento integral del entorno, restitución, regularización y legalización de la Quebrada Chorro Hondo y sector El Pinal.
- (IU3) SZ4_PE2_IU3: Dotación del área potencial como centralidad emergente del barrio El Pinal

PROYECTO ESTRATÉGICO 3, INTERVENCIÓN URBANA
LA LIBERTAD - LA GALLINAZA
Vocación: Habitacional e infraestructura
Acción: Mejorar y mitigar

- (IU1) SZ4_PE3_IU1: Mejoramiento integral, restitución, regularización y legalización de la Quebrada La Gallinaza y sector La Libertad.

Componente Ambiental / Elementos del Sistema Físico Espacial	
Subsistema Estructura Ecológica Principal (EEP)	Subsistema Amenaza y Riesgo
<ul style="list-style-type: none"> Elementos de la Estructura Ecológica Principal Red hídrica 	<ul style="list-style-type: none"> Áreas de amenaza alta ocupadas para estudios de detalle Obras de mitigación
Componente Urbanístico / Sistema Público Colectivo	
Subsistema Espacio Público de Esparcimiento y Encuentro	Subsistema Equipamientos Colectivos
<ul style="list-style-type: none"> Espacio Público Existente Espacio Público proyectado por el POT Espacios Públicos a restituir Áreas potenciales del Macroproyecto para la generación de Espacio Público 	<ul style="list-style-type: none"> Equipamientos Existentes Equipamientos potenciales del Macroproyecto
Subsistema de Movilidad	Subsistema Patrimonio Cultural Inmueble
<ul style="list-style-type: none"> Proyectos viales Corredores verdes POT + Movilidad no motorizada Movilidad no motorizada 	<ul style="list-style-type: none"> LICBIC potenciales del Macroproyecto para la generación de equipamientos LICBIC BIC LICBIC paisajístico y arqueológico
Componente socioeconómico / Sistema de Ocupación	
Subsistema de Centralidades	
<ul style="list-style-type: none"> Centralidades POT Áreas potenciales del Macroproyecto para el subsistema de centralidades 	
Subsistema Habitacional	
<ul style="list-style-type: none"> Áreas potenciales del Macroproyecto para el reasentamiento de población 	
Convenciones generales	
<ul style="list-style-type: none"> Delimitación de la Subzona Delimitación de Barrios o SITVA 	<ul style="list-style-type: none"> Delimitación Proyectos Estratégicos

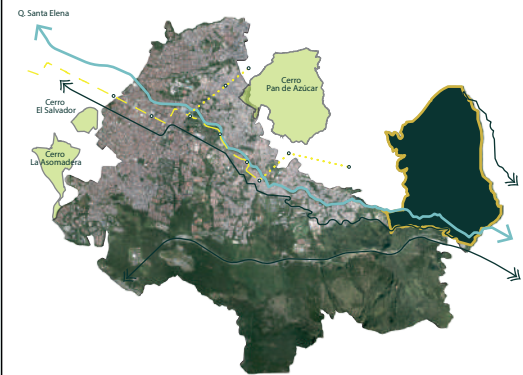
DETERMINANTES

LINEAMIENTOS

AIE - MED TSE SUBZONA 5 (SZ-5)

**ESTRATEGIAS DEL PLANTEAMIENTO URBANÍSTICO (SZ-5)
PAISAJÍSTICA, TURÍSTICA Y AMBIENTAL DE LA VÍA SANTA ELENA**

LOCALIZACIÓN SZ - 5 AIE TSE



■ Subzona Paisajística (SZ-5) ○-○ SITVA → Vías Nacionales

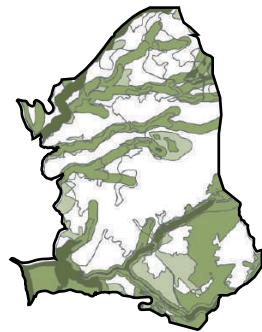
Urbanístico

Alto
Medio
Bajo
Muy Bajo



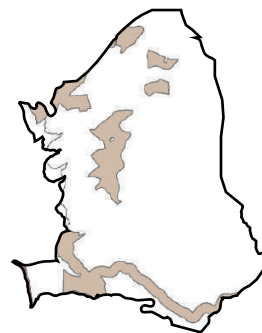
Ambiental

Alto
Medio
Bajo
Muy Bajo



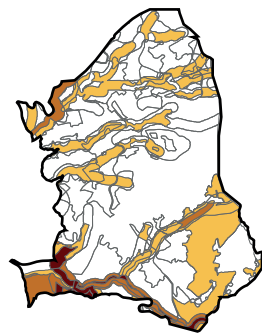
Social y económico

Alto
Medio
Bajo
Muy Bajo



Síntesis

Alto
Medio
Bajo
Muy Bajo

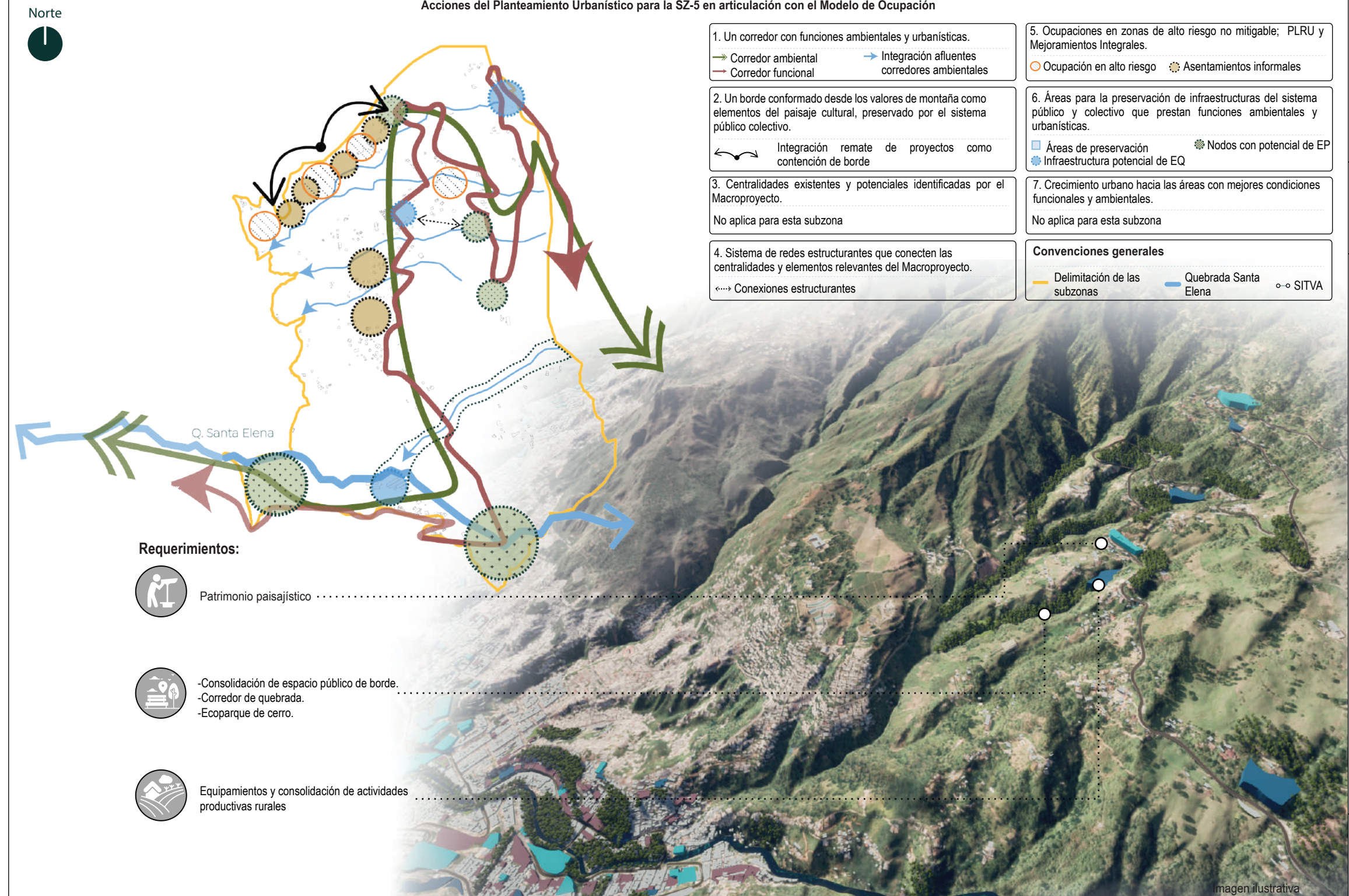


ESTRATEGIAS TERRITORIALES COMO ELEMENTOS ESTRUCTURANTES DEL MACROPROYECTO

CARACTERIZACIÓN

SUBZONA 5		PAISAJÍSTICA, TURÍSTICA Y AMBIENTAL DE LA VÍA SANTA ELENA	CONTEXTO DE LA SUBZONA		
ACCIÓN GENERAL	CARÁCTER		SECTOR	CARÁCTER	ACCIÓN
Intervención infraestructura movilidad y paisajística	ESTRUCTURANTES	Ambiental y paisajístico.	BOCANÁ	Ambiental y paisajístico	Proteger y recuperar
	PARÁMETROS DELIMITACIÓN	Eje vial carretera Santa Elena. Quebrada Santa Elena (tramo del extremo oriental dentro del AIE), División veredal, y polígono de tratamiento vinculado a la vía Santa Elena, espacio público existente y proyectado.			
	POTENCIAL ECOLÓGICO	Patrimonio paisajístico - Conectividad ecológica - Captura y almacenamiento de carbono - Recarga de acuíferos.	MEDIA LUNA	Paisajístico y productivo	Recuperar y reasentar
	POTENCIAL FUNCIONAL	Conectividad a corregimiento Santa Elena - Vía paisajística.			
	REQUERIMIENTOS GENERALES	Cualificación de infraestructura de movilidad - Recuperación y protección ambiental - Generación de espacio público de tipología Miradores - Mitigación de riesgos.			

Acciones del Planteamiento Urbanístico para la SZ-5 en articulación con el Modelo de Ocupación



- Un corredor con funciones ambientales y urbanísticas.
 → Corredor ambiental → Integración afluentes
 → Corredor funcional → corredores ambientales
 - Un borde conformado desde los valores de montaña como elementos del paisaje cultural, preservado por el sistema público colectivo.
 ← Integración remate de proyectos como contención de borde
 - Centralidades existentes y potenciales identificadas por el Macroproyecto.
 No aplica para esta subzona
 - Sistema de redes estructurantes que conecten las centralidades y elementos relevantes del Macroproyecto.
 ↔ Conexiones estructurantes
 - Ocupaciones en zonas de alto riesgo no mitigable; PLRU y Mejoramientos Integrales.
 ○ Ocupación en alto riesgo ● Asentamientos informales
 - Áreas para la preservación de infraestructuras del sistema público y colectivo que prestan funciones ambientales y urbanísticas.
 □ Áreas de preservación ● Nodos con potencial de EP
 ● Infraestructura potencial de EQ
 - Crecimiento urbano hacia las áreas con mejores condiciones funcionales y ambientales.
 No aplica para esta subzona
- Convenciones generales**
- Delimitación de las subzonas — Quebrada Santa Elena ○-○ SITVA

- Requerimientos:**
- Patrimonio paisajístico
 - Consolidación de espacio público de borde.
-Corredor de quebrada.
-Ecoparque de cerro.
 - Equipamientos y consolidación de actividades productivas rurales

Alcaldía de Medellín
Ciencia, Tecnología e Innovación

EQUIPO DE ÁREAS DE INTERVENCIÓN ESTRATÉGICA
UNIDAD DE PROYECTOS ESTRATÉGICOS
DEPARTAMENTO ADMINISTRATIVO DE PLANEACIÓN

GACETA OFICIAL
DECRETO: N° 5289
FECHA: 29/12/2023

MACROPROYECTO
ÁREA DE INTERVENCIÓN ESTRATÉGICA
TRANSVERSALIDAD
SANTA ELENA

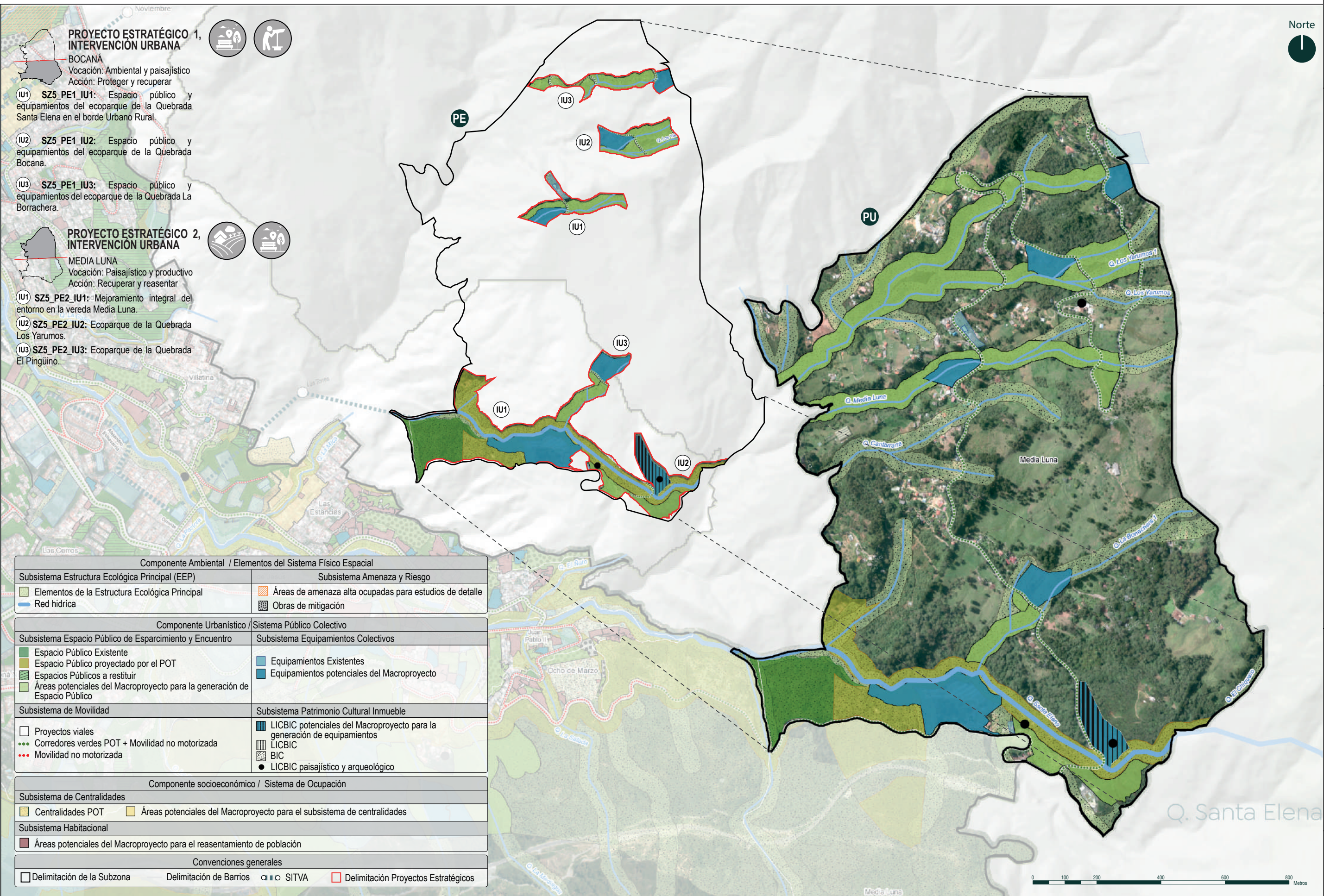
**AIE MED
TRANSVERSALIDAD
SANTA ELENA**

PLANCHAS NO.
18
DE:
36

imagen ilustrativa

PLANTEAMIENTO URBANÍSTICO (PU), PROYECTOS ESTRATÉGICOS (PE) E INTERVENCIONES URBANAS (IU) DE LA SUBZONA 5 DEL MACROPROYECTO

DETERMINANTES
LINEAMIENTOS



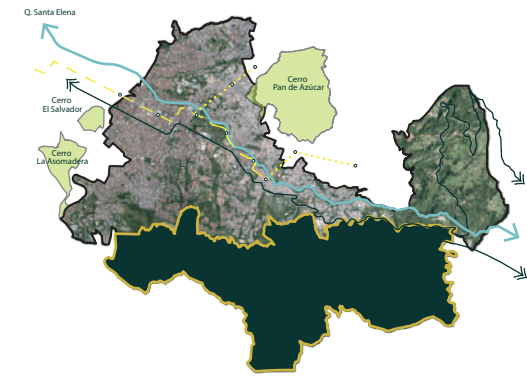
Componente Ambiental / Elementos del Sistema Físico Espacial	
Subsistema Estructura Ecológica Principal (EEP)	Subsistema Amenaza y Riesgo
Elementos de la Estructura Ecológica Principal	Áreas de amenaza alta ocupadas para estudios de detalle
Red hídrica	Obras de mitigación
Componente Urbanístico / Sistema Público Colectivo	
Subsistema Espacio Público de Esparcimiento y Encuentro	Subsistema Equipamientos Colectivos
Espacio Público Existente	Equipamientos Existentes
Espacio Público proyectado por el POT	Equipamientos potenciales del Macroproyecto
Espacios Públicos a restituir	
Áreas potenciales del Macroproyecto para la generación de Espacio Público	
Subsistema de Movilidad	Subsistema Patrimonio Cultural Inmueble
Proyectos viales	LICBIC potenciales del Macroproyecto para la generación de equipamientos
Corredores verdes POT + Movilidad no motorizada	LICBIC
Movilidad no motorizada	BIC
	LICBIC paisajístico y arqueológico
Componente socioeconómico / Sistema de Ocupación	
Subsistema de Centralidades	
Centralidades POT	Áreas potenciales del Macroproyecto para el subsistema de centralidades
Subsistema Habitacional	
Áreas potenciales del Macroproyecto para el reasentamiento de población	
Convenciones generales	
Delimitación de la Subzona	Delimitación de Barrios
Delimitación de Barrios	SITVA
Delimitación de Barrios	Delimitación Proyectos Estratégicos



AIE - MED TSE SUBZONA 6 (SZ-6)

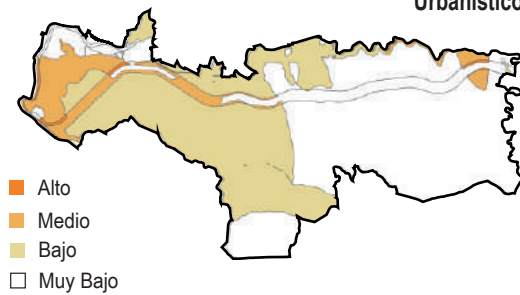
**ESTRATEGIAS DEL PLANTEAMIENTO URBANÍSTICO (SZ-6)
AMBIENTAL DEL LOMERÍO DE LAS PALMAS**

LOCALIZACIÓN SZ - 6 AIE TSE

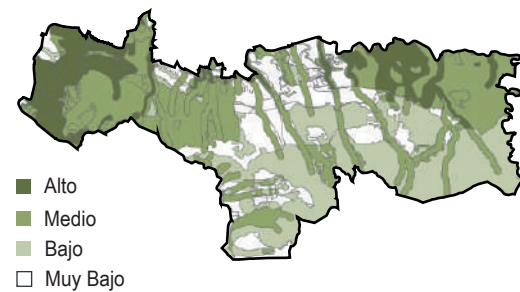


■ Subzona Lomerío (SZ-6) ○-○ SITVA → Vías Nacionales

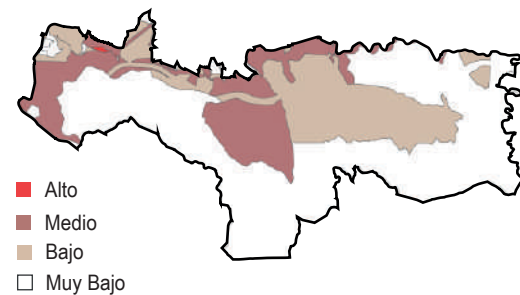
Urbanístico



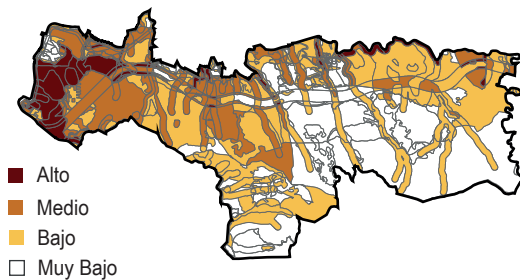
Ambiental



Social y económico



Síntesis



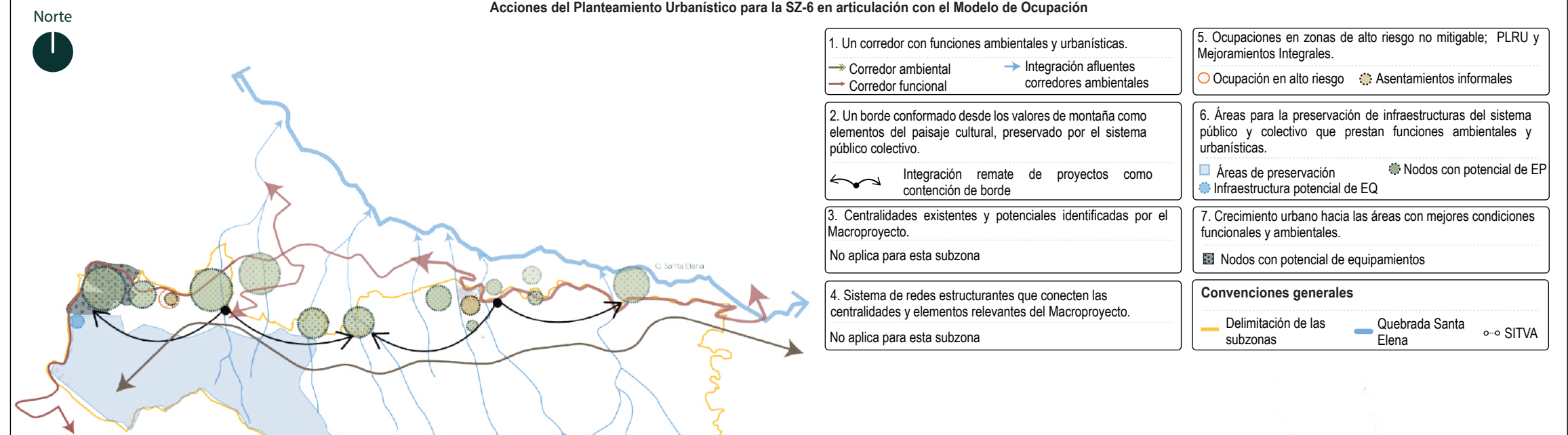
CARACTERIZACIÓN

SUBZONA 6		AMBIENTAL DEL LOMERÍO DE LAS PALMAS
ACCIÓN GENERAL	PROTECCIÓN AMBIENTAL, CONTENCIÓN EXPANSIÓN URBANA Y MITIGACIÓN IMPACTOS INFRAESTRUCTURA	Protección Ambiental.
CARÁCTER	ESTRUCTURANTES	Eje vial túnel de oriente.
PARÁMETROS DELIMITACIÓN		Áreas protegidas lomerío de Las Palmas - Borde urbano.
POTENCIAL ECOLÓGICO		Ecosistemas Estratégicos - Áreas de recarga de acuíferos - Captura y almacenamiento de carbono - Actividad agroforestal.
POTENCIAL FUNCIONAL		Movilidad regional sostenible - Espacio público de borde.
REQUERIMIENTOS GENERALES		Consolidar un borde ambiental de ciudad - Espacio Público de Ecoparque de Cerro - Mitigación de los impactos del corredor vial.

CONTEXTO DE LA SUBZONA

SECTOR	CARÁCTER	ACCIÓN
BORDE URBANO	Contención	Contener y mitigar
LOMERÍO	Ambiental	Proteger y restaurar

Acciones del Planteamiento Urbanístico para la SZ-6 en articulación con el Modelo de Ocupación



Requerimientos:

- Espacio público de cerro
- Contención con potencial paisajístico

Imagen ilustrativa



EQUIPO DE ÁREAS DE INTERVENCIÓN ESTRATÉGICA
UNIDAD DE PROYECTOS ESTRATÉGICOS
DEPARTAMENTO ADMINISTRATIVO DE PLANEACIÓN

GACETA OFICIAL
DECRETO: N° 5289
FECHA: 29/12/2023

MACROPROYECTO
ÁREA DE INTERVENCIÓN ESTRATÉGICA
TRANSVERSALIDAD
SANTA ELENA

**AIE MED
TRANSVERSALIDAD
SANTA ELENA**

PLANCHAS NO. **20**
DE: **36**

PLANTEAMIENTO URBANÍSTICO (PU), PROYECTOS ESTRATÉGICOS (PE) E INTERVENCIONES URBANAS (IU) DE LA SUBZONA 6 DEL MACROPROYECTO

PROYECTO ESTRATÉGICO 1, INTERVENCIÓN URBANA

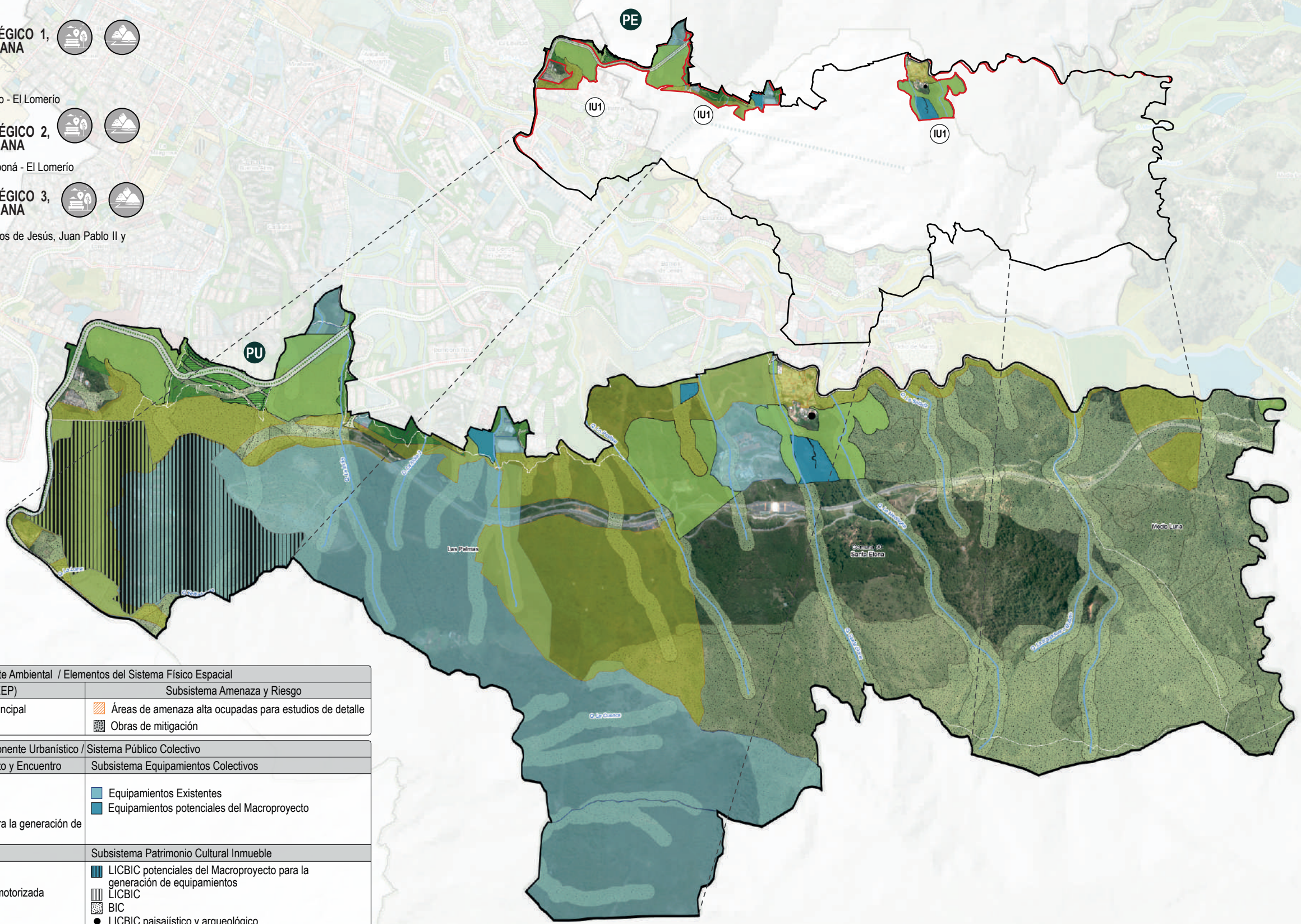
BORDE URBANO - Vocación: contención
(IU1) SZ6_PE1_IU1: Ecoparque de borde Loreto - El Lomerío

PROYECTO ESTRATÉGICO 2, INTERVENCIÓN URBANA

(IU1) SZ6_PE2_IU1: Ecoparque de borde Bomboná - El Lomerío

PROYECTO ESTRATÉGICO 3, INTERVENCIÓN URBANA

(IU1) SZ6_PE3_IU1: Ecoparque de borde Barrios de Jesús, Juan Pablo II y Ocho de Marzo - El Lomerío



Componente Ambiental / Elementos del Sistema Físico Espacial	
Subsistema Estructura Ecológica Principal (EEP)	Subsistema Amenaza y Riesgo
<ul style="list-style-type: none"> Elementos de la Estructura Ecológica Principal Red hídrica 	<ul style="list-style-type: none"> Áreas de amenaza alta ocupadas para estudios de detalle Obras de mitigación

Componente Urbanístico / Sistema Público Colectivo	
Subsistema Espacio Público de Esparcimiento y Encuentro	Subsistema Equipamientos Colectivos
<ul style="list-style-type: none"> Espacio Público Existente Espacio Público proyectado por el POT Espacios Públicos a restituir Áreas potenciales del Macroproyecto para la generación de Espacio Público 	<ul style="list-style-type: none"> Equipamientos Existentes Equipamientos potenciales del Macroproyecto
Subsistema de Movilidad	Subsistema Patrimonio Cultural Inmuelle
<ul style="list-style-type: none"> Proyectos viales Corredores verdes POT + Movilidad no motorizada Movilidad no motorizada 	<ul style="list-style-type: none"> LICBIC potenciales del Macroproyecto para la generación de equipamientos LICBIC BIC LICBIC paisajístico y arqueológico

Componente socioeconómico / Sistema de Ocupación	
Subsistema de Centralidades	
Centralidades POT	Áreas potenciales del Macroproyecto para el subsistema de centralidades
Subsistema Habitacional	
Áreas potenciales del Macroproyecto para el reasentamiento de población	

Convenciones generales			
Delimitación de la Subzona	Delimitación de Barrios	SITVA	Delimitación Proyectos Estratégicos



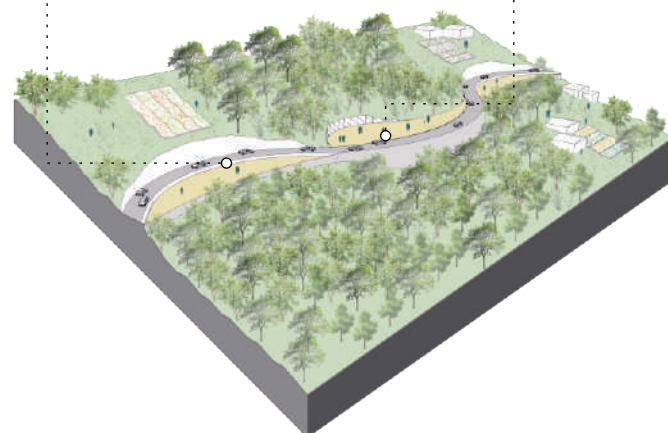
DETERMINANTES
LINEAMIENTOS

INTERVENCIONES URBANÍSTICAS

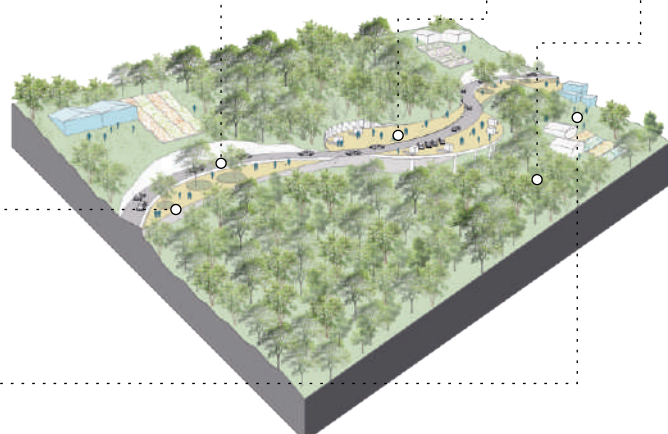
Contención de la expansión urbana a partir de la valoración de los recursos naturales y paisajísticos vinculando espacios públicos y equipamientos colectivos que complementen las actividades ambientales y turísticas - Apropiación y protección activa de áreas naturales



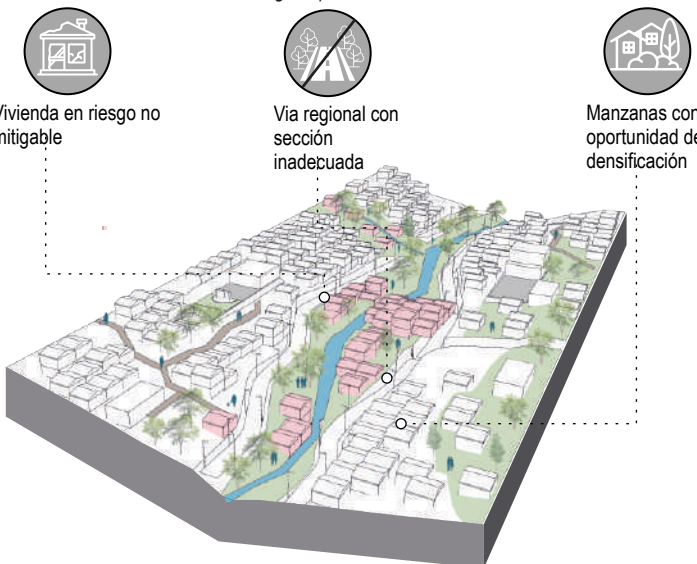
Corredores funcionales y ambientales de integración
Espacio público de esparcimiento y encuentro



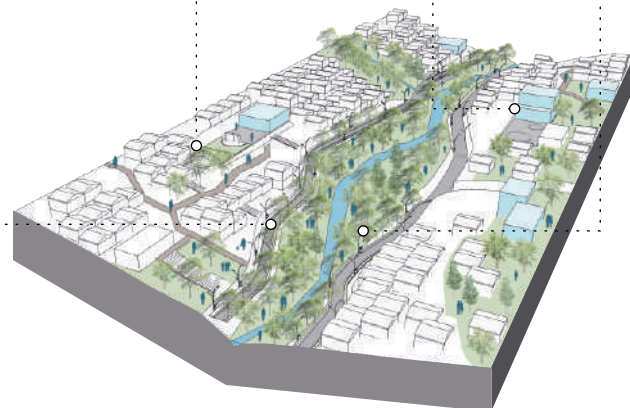
Generación de espacio público y equipamientos colectivos
-Conexiones estructurantes -Articulación de la red de movilidad vehicular y comunicación peatonal
Apropiación comunitaria
Contención con potencial paisajístico



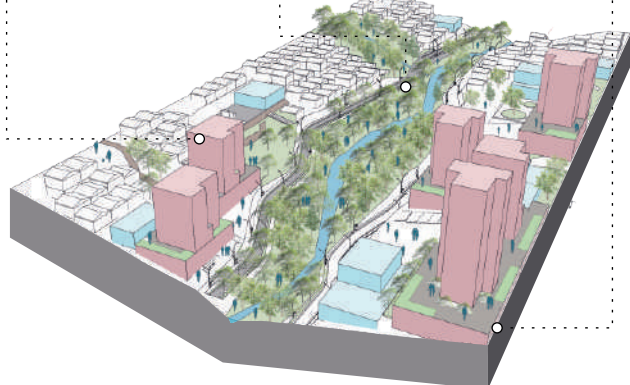
Enfoque orientado a la consolidación habitacional y a desarrollo inmobiliario con intervenciones de proyectos viales que tiene impacto sobre la estructura predial posibilitando la generación de espacio público y equipamientos colectivos haciendo un entorno integral aprovechando los tratamientos de renovación.



Corredores funcionales y ambientales de integración
-Mejoramiento Integral -Mitigación del riesgos y espacio público de esparcimiento y encuentro
Equipamientos colectivos existentes y potenciales
Recuperación del corredor natural de quebrada (Ecoparque)



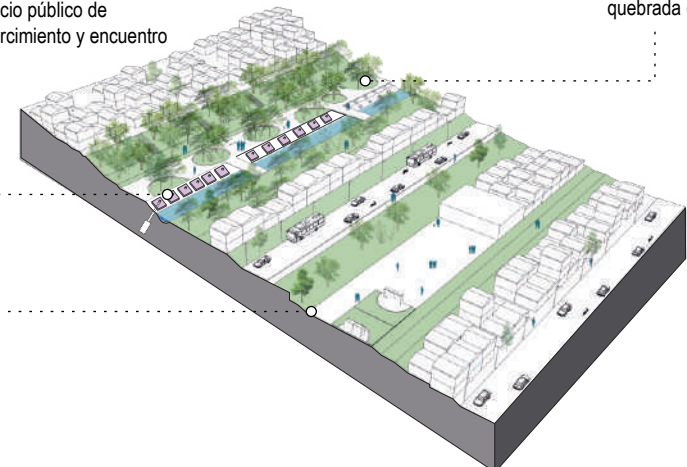
Consolidación habitacional
-Conexiones estructurantes -Articulación de la red de movilidad vehicular y comunicación peatonal
Consolidación de servicios



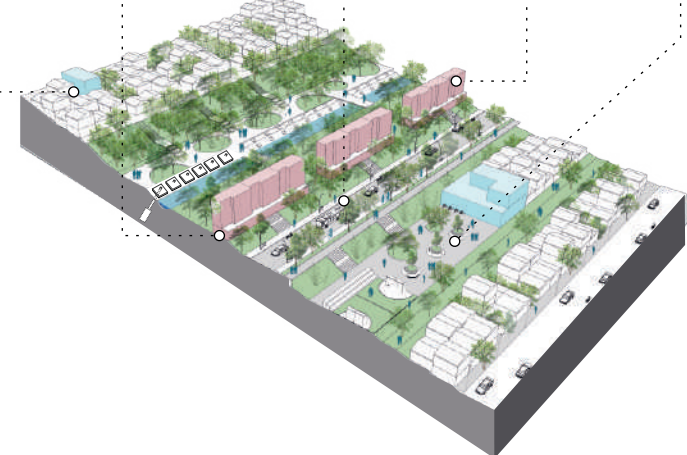
Intervenciones en áreas de riesgo mitigable y no mitigable priorizadas como medida de protección para los ciudadanos - Dotación de áreas ocupadas con proyectos de espacio público con el fin de que no sean ocupadas nuevamente y que presten servicios ambientales y urbanos, así como de infraestructura pública y/o privada - Procesos de reasentamiento en sitio.



-Mejoramiento Integral -Mitigación del riesgos y espacio público de esparcimiento y encuentro
Recuperación del corredor natural de quebrada (Ecoparque)

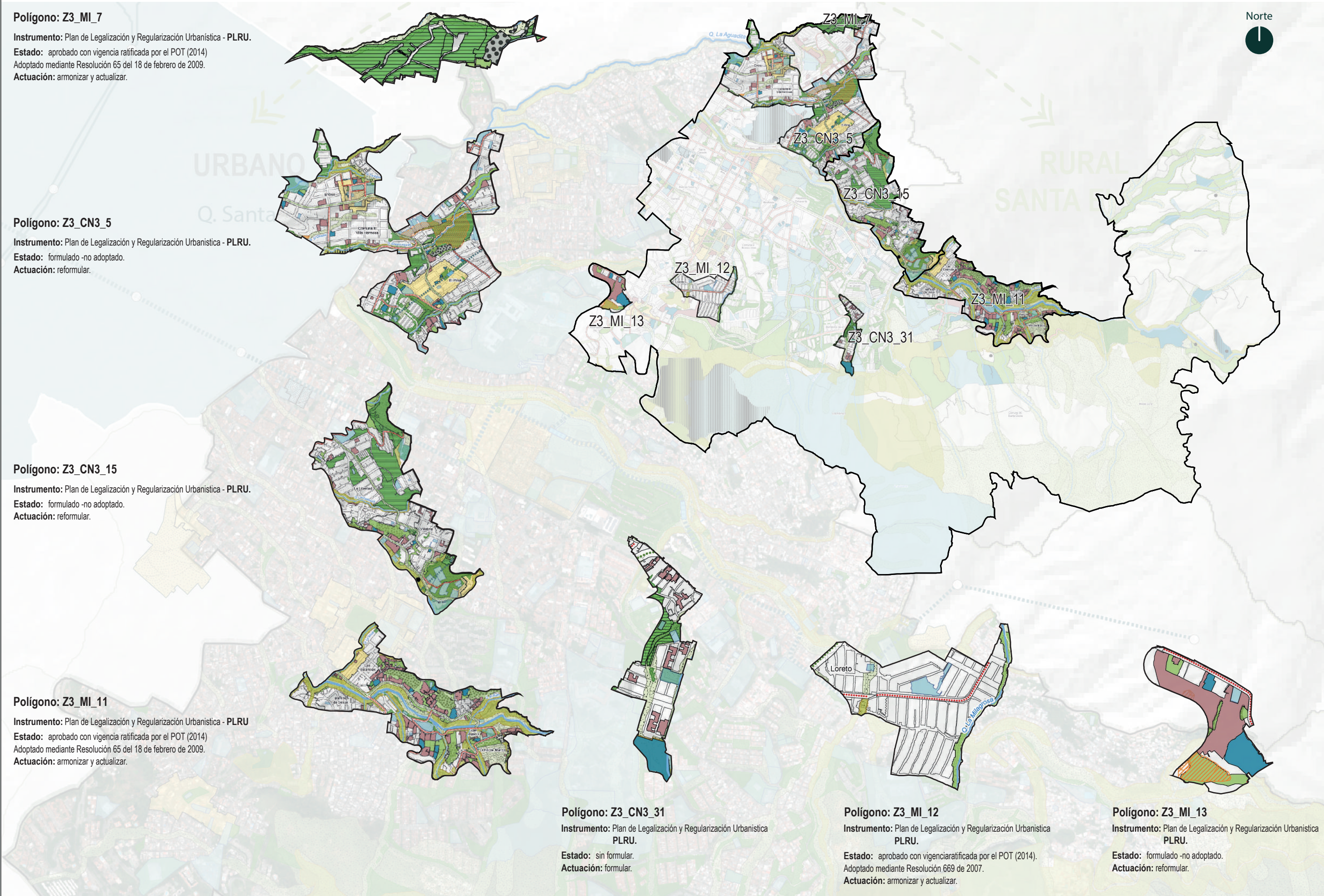


Equipamientos colectivos existentes y potenciales
Consolidación de servicios
Corredores funcionales y ambientales de integración
Consolidación habitacional
Apropiación comunitaria



DETERMINANTES Y LINEAMIENTOS PARA LOS INSTRUMENTOS DE PLANIFICACIÓN COMPLEMENTARIA DE TERCER NIVEL DEL MACROPROYECTO A PARTIR DE LOS PLANTEAMIENTOS URBANÍSTICOS

IDENTIFICACIÓN, ESTADO Y ACTUACIÓN DE LOS INSTRUMENTOS DE PLANIFICACIÓN COMPLEMENTARIA DE TERCER NIVEL



Polígono: Z3_MI_7
Instrumento: Plan de Legalización y Regularización Urbanística - PLRU.
Estado: aprobado con vigencia ratificada por el POT (2014)
Adoptado mediante Resolución 65 del 18 de febrero de 2009.
Actuación: armonizar y actualizar.

Polígono: Z3_CN3_5
Instrumento: Plan de Legalización y Regularización Urbanística - PLRU.
Estado: formulado -no adoptado.
Actuación: reformular.

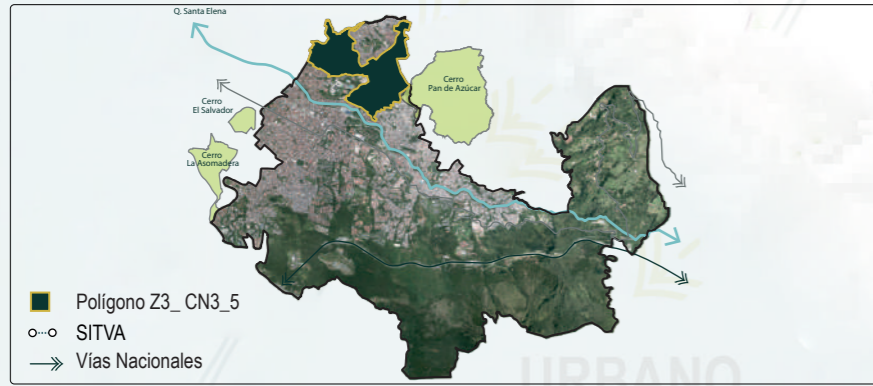
Polígono: Z3_CN3_15
Instrumento: Plan de Legalización y Regularización Urbanística - PLRU.
Estado: formulado -no adoptado.
Actuación: reformular.

Polígono: Z3_MI_11
Instrumento: Plan de Legalización y Regularización Urbanística - PLRU
Estado: aprobado con vigencia ratificada por el POT (2014)
Adoptado mediante Resolución 65 del 18 de febrero de 2009.
Actuación: armonizar y actualizar.

Polígono: Z3_CN3_31
Instrumento: Plan de Legalización y Regularización Urbanística
PLRU.
Estado: sin formular.
Actuación: formular.

Polígono: Z3_MI_12
Instrumento: Plan de Legalización y Regularización Urbanística
PLRU.
Estado: aprobado con vigencia ratificada por el POT (2014).
Adoptado mediante Resolución 669 de 2007.
Actuación: armonizar y actualizar.

Polígono: Z3_MI_13
Instrumento: Plan de Legalización y Regularización Urbanística
PLRU.
Estado: formulado -no adoptado.
Actuación: reformular.



Determinantes Ambientales / Sistema Físico Espacial	
Subsistema Estructura Ecológica Principal - EEP Áreas de Interés Estratégico	
Sistema hidrográfico	
Red hídrica	
Retiros a la red hídrica	
Nodos y enlaces estructurantes de la red de conectividad ecológica	
Red de conectividad ecológica	
Áreas de interés recreativo y paisajístico	
Subsistema Amenaza y Riesgo	
Obras de mitigación	
Amenaza alta ocupada para estudios de detalle	
Zona de alto riesgo no mitigable por movimiento en masa	

Determinantes Urbaníticos / Sistema Público Colectivo	
Subsistema de Espacio Público	
Espacio Público Existente	
Actualización de la información cartográfica	69
Mantenimiento de los espacios públicos de esparcimiento y encuentro existentes	23
Mejoramiento y recuperación de los espacios públicos de encuentro y esparcimiento de orden local	26
Restitución de los espacios públicos de esparcimiento y encuentro que estén siendo privatizados y/u ocupados indebidamente	20
Espacio Público Proyectado (POT)	
Generación de espacios públicos para el encuentro de los ciudadanos con el entorno natural, a través de la incorporación efectiva de elementos de los sistemas orográfico e hidrográfico y zonas de riesgo no mitigables	30.668,1 m2
Espacio Público Potencial	
Generación de espacios públicos asociados a las centralidades urbanas y rurales	1.233,5 m2
Generación de espacios públicos de encuentro y esparcimiento que reivindiquen la escala local	6.747,6 m2
Generación de espacios públicos para el encuentro de los ciudadanos con el entorno natural (elementos del sistema orográfico e hidrográfico y zonas de riesgo no mitigables)	27.089,6 m2
Subsistema de Equipamientos	
Equipamientos existentes	
Mantenimiento de los equipamientos colectivos	32
Generación de equipamientos colectivos	04
Áreas potenciales para la generación de equipamientos	
Generación de equipamientos colectivos	14

Ampliación de equipamientos colectivos....		6
Subsistema de Movilidad		
Movilidad no motorizada		
Cicloruta	Generación	
Adecuación de andenes	Recuperación / Mejoramiento	
Construcción de andenes asociados a la franja de la sección pública de los proyectos viales de formulación	Generación	
Renfiguración vial	Generación	
Tramo vial en tráfico calmado	Generación	
Corredores verdes		
Corredor verde	Generación	
Corredor verde	Mejoramiento	
Proyectos viales		
09 - Calle 55	11 - Calle 56 Carrera 24	
10 - Calle 56	17 - Carrera 21A	
13 - Calle 58	18 - Carrera 27 - Calle 57	
27 - Laterales quebrada Santa Elena		
Subsistema de Servicios Públicos Domiciliarios		
Servicios Públicos Domiciliarios	Actuación	
Reposición y ampliación de servicios	Identificar / Priorizar	

Lineamientos Socioeconómicos / Sistema de Ocupación		
Subsistema de Centralidades		
Centralidad existente POT		
Centralidad existente POT	Consolidar / Configurar	
Áreas potenciales como centralidades emergentes		
Zona con potencial para ampliar centralidad existente	Configurar / Complementar	
Zona con potencial para conformar una centralidad	Dotar	
Subsistema Habitacional		
Áreas potenciales		
Mejoramiento Integral de Barrios	Incluir / Priorizar	
Áreas potenciales para el reasentamiento de la población	Determinar / Evaluar	
Zonas con procesos informales de ocupación	Evaluar / Implementar	
Subsistema de Tratamientos, Usos del suelo		
Áreas y corredores de alta mixtura		
Áreas y corredores de media mixtura		
Áreas con potencial para complementar corredores de media mixtura		



Norte

