

Convenciones Temáticas

DETERMINANTES AMBIENTALES / SISTEMAS FÍSICO ESPACIALES
SUBSISTEMA ESTRUCTURA ECOLÓGICA PRINCIPAL - EEP

Áreas de Interés Estratégico

Sistema hidrográfico

- Red hídrica
- Retiros a la red hídrica

Nodos y enlaces estructurantes de la red de conectividad ecológica

- Red de conectividad ecológica
- Áreas de interés recreativo y paisajístico

SUBSISTEMA AMENAZA Y RIESGO

- Obras de mitigación
- Amenaza alta ocupada para estudios de detalle
- Zona de alto riesgo mitigable por movimientos en masa

DETERMINANTES URBANÍSTICOS / SISTEMA PÚBLICO COLECTIVO

SUBSISTEMA DE ESPACIO PÚBLICO

Espacio público existente

- Mantenimiento de los espacios públicos de esparcimiento y encuentro existentes
- Mejoramiento y recuperación de los espacios públicos de encuentro y esparcimiento de orden local
- Restitución de los espacios públicos de esparcimiento y encuentro que estén siendo privatizados y/u ocupados indebidamente

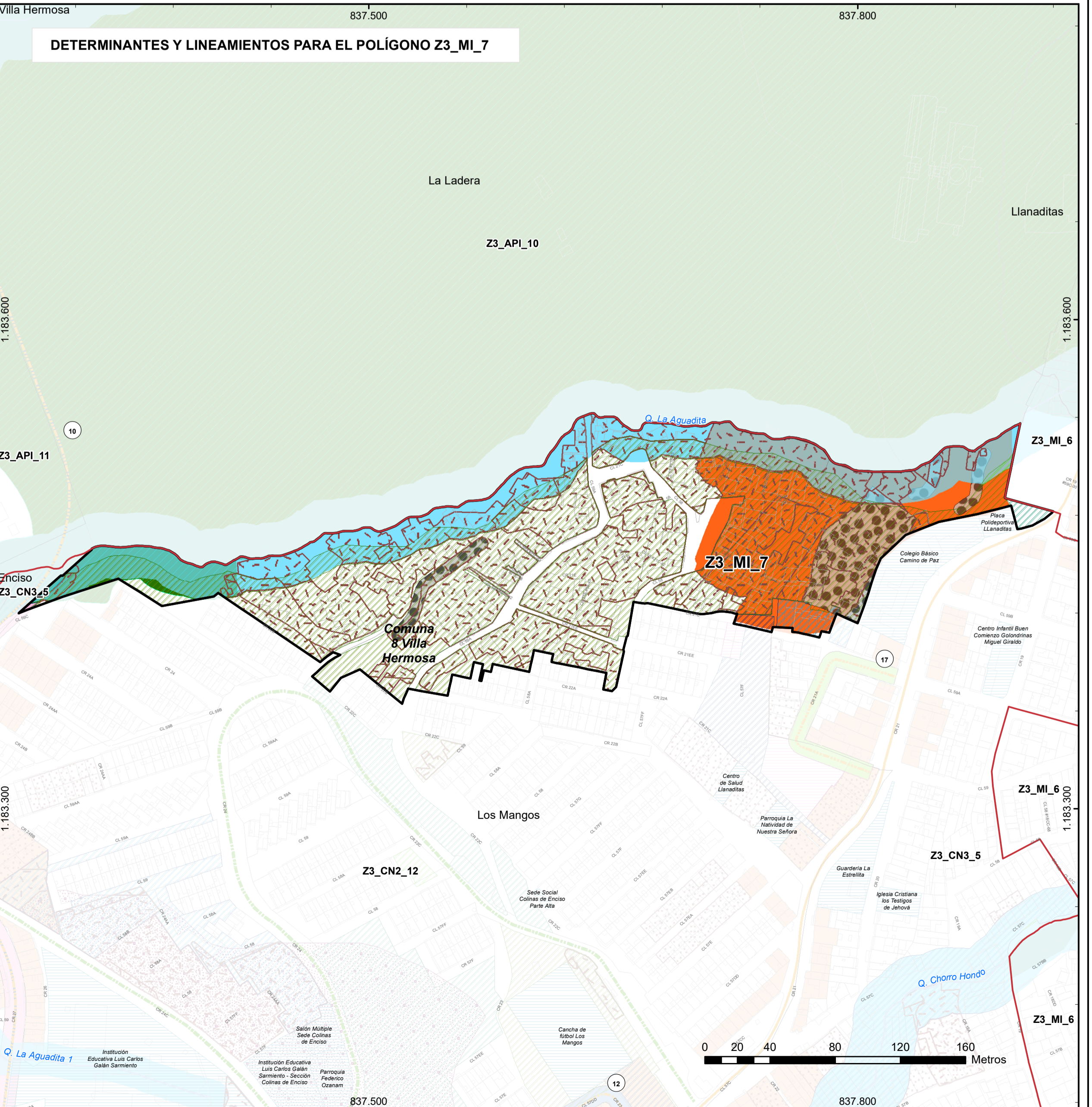
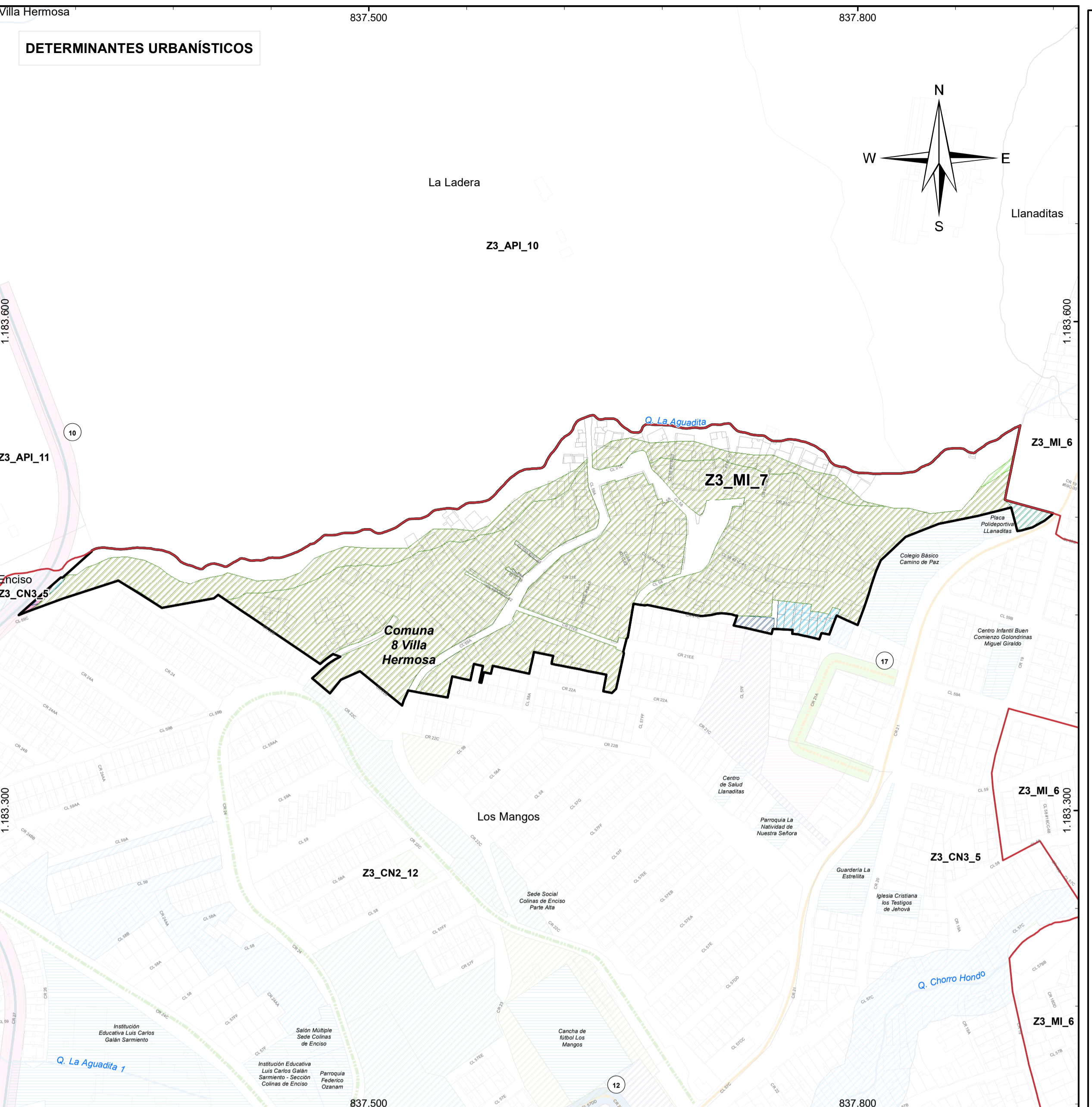
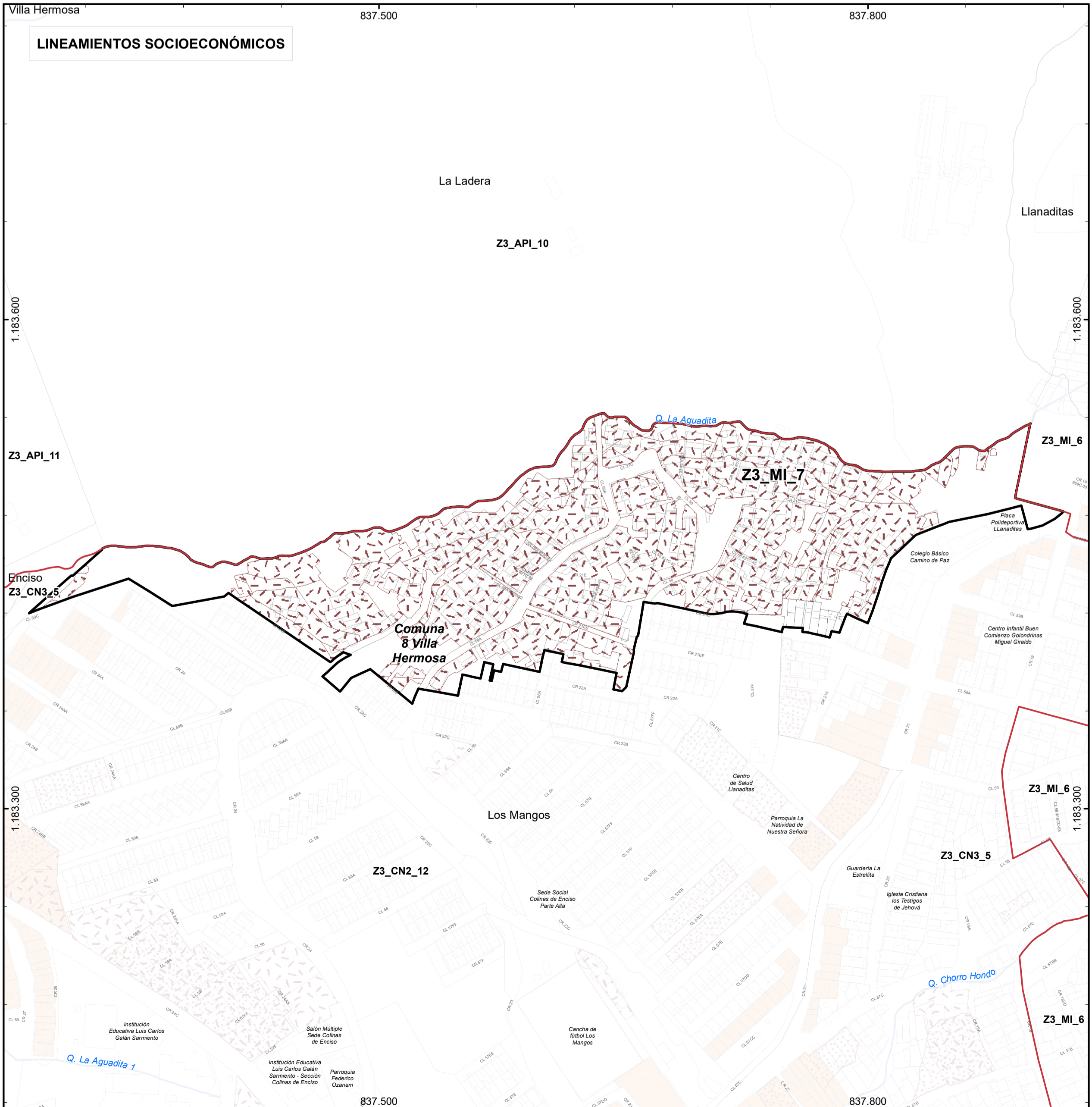
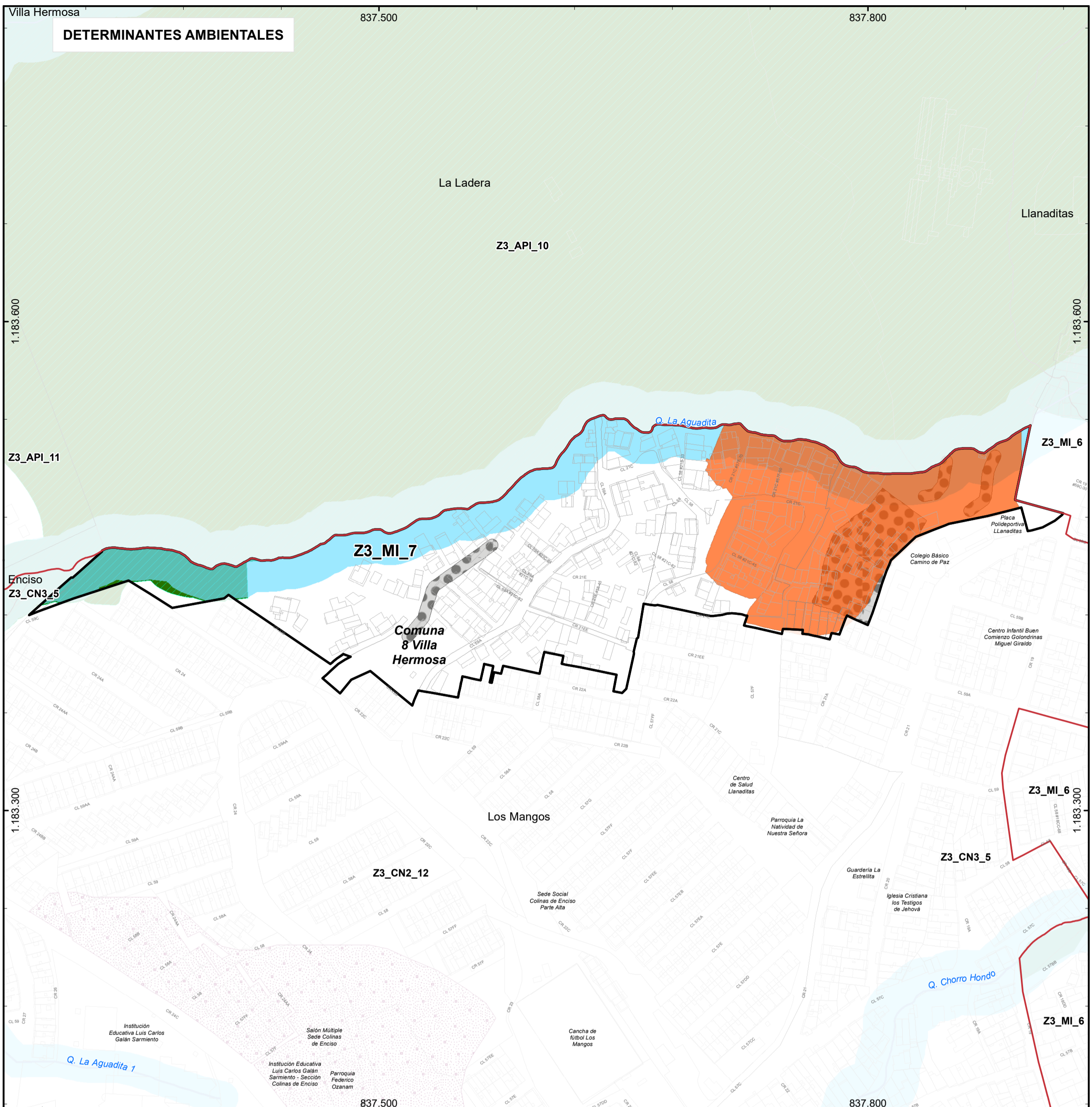
Espacio público potencial y proyectado (POT)

- Generación de espacios públicos de encuentro y esparcimiento que reivindiquen la escala local
- Generación de espacios públicos para el encuentro de los ciudadanos con el entorno natural (elementos del sistema orográfico e hidrográfico y zonas de riesgo no mitigables)

LINEAMIENTOS SOCIOECONÓMICOS / SISTEMA DE OCUPACIÓN

HABITACIONAL

- Zona con procesos informales de ocupación



Alcaldía de Medellín
Distrito de
Ciencia, Tecnología e Innovación
**DEPARTAMENTO ADMINISTRATIVO
DE PLANEACIÓN**

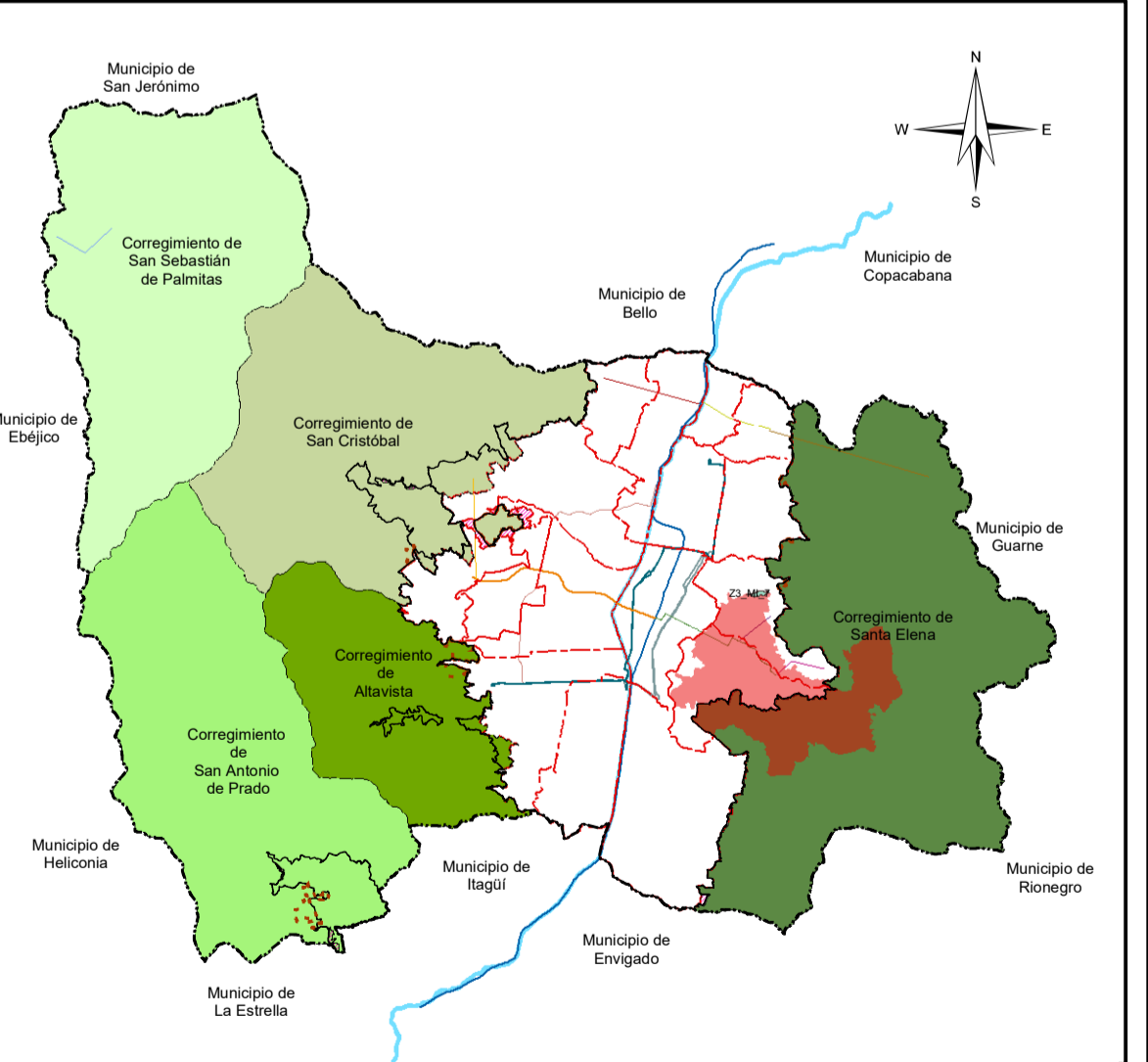
**DETERMINANTES Y LINEAMIENTOS ESPECÍFICOS
PARA EL POLÍGONO Z3_MI_7, SUJETO A PLRU
MACROPROYECTO ÁREA DE INTERVENCIÓN
ESTRATÉGICA - TRANSVERSALIDAD SANTA ELENA**

Convenciones Temáticas

- Red hídrica
- Quebrada Santa Elena
- Manzanas
- Lote
- Construcción
- AIE MED Transversalidad Santa Elena
- Polígono de tratamiento

Convenciones Cartográficas

- Perimetro Urbano Acdo. 048 de 2014
- Límite Suelo de Expansión
- Límite de Barrio - Vereda
- Límite de Comuna
- Límite de Corregimiento
- Límite Municipal
- Río Medellín
- METRO, Línea A, Niquía-La Estrella
- METRO, Línea B, San Antonio-San Javier
- METROCABLE, Línea H, Alejandro Echavarría-La Sierra
- METROCABLE, Línea M, Miraflores-13 Noviembre
- METROPLUS, Línea 1, UdeM -Av.Ferrocarril-Parque Aranjuez
- METROPLUS, Línea 2, U. de M. Pretronal Oriental
- TRANVÍA, Línea 1, San Antonio-Alejandro Echavarría
- Sectorización Politico Administrativa por Definir



Sistema de Coordenadas

Coordenadas: Magna origen Medellín 2010
Proyección: Cartesianas
Falso Este: 635378.647
Falso Norte: 1180816.875
Longitud Origen: -75,564888

Latitud Origen: 6,229208
Altura del Plano: 1510 Metros
Coordenadas Geográficas: GCS_MAGNA
Datum: MAGNA

Fuente de Información:
POT Acuerdo 48 de 2014
Equipo Áreas de Intervención Estratégica - UPE - DAP (2023)

Elaboró: Equipo Áreas de Intervención Estratégica - UPE - DAP

Procesó: Equipo Áreas de Intervención Estratégica - UPE - DAP

Escala de Impresión: 1:2.000
Fecha de Elaboración: 20/11/2023
22D/24