

### Convenciones Temáticas

#### DETERMINANTES AMBIENTALES / SISTEMAS FÍSICO ESPACIALES

**SUBSISTEMA ESTRUCTURA ECOLÓGICA PRINCIPAL - EEP**

Áreas de Interés Estratégico

**Sistema hidrográfico**

- Red hídrica
- Retiros a la red hídrica

**Nodos y enlaces estructurantes de la red de conectividad ecológica**

- Red de conectividad ecológica
- Áreas de interés recreativo y paisajístico

**SUBSISTEMA AMENAZA Y RIESGO**

- Amenaza alla ocupada para estudios de detalle
- Zona de alto riesgo no mitigable por movimientos en masa
- Obras de mitigación

#### DETERMINANTES URBANÍSTICOS / SISTEMA PÚBLICO COLECTIVO

**SUBSISTEMA DE ESPACIO PÚBLICO**

**Espacio público existente**

- Mantenimiento de los espacios públicos de esparcimiento y encuentro existentes
- Mejoramiento y recuperación de los espacios públicos de encuentro y esparcimiento de orden local
- Restitución de los espacios públicos de esparcimiento y encuentro que estén siendo privatizados y/u ocupados

**Espacio público potencial y proyectado (POT)**

- Generación de espacios públicos asociados a las centralidades urbanas y rurales
- Generación de espacios públicos de encuentro y esparcimiento que reivindiquen la escala local
- Generación de espacios públicos para el encuentro de los ciudadanos con el entorno natural (elementos del sistema orográfico e hidrográfico y zonas de riesgo no mitigables)

**SUBSISTEMA DE EQUIPAMIENTOS**

**Equipamientos existentes**

- Mantenimiento de los equipamientos colectivos
- Generación de equipamientos colectivos (lote que cuenta con destinación sin equipamiento construido)

**Áreas potenciales para la generación de equipamientos**

- Generación de equipamientos colectivos
- Ampliación de equipamientos colectivos

**SUBSISTEMA DE MOVILIDAD**

**Movilidad No Motorizada - Actuación**

- Adecuación de andenes - Recuperación / Mantenimiento
- Construcción de andenes asociados a las franjas de la sección pública de los proyectos viales de formulación - Generación
- Reconfiguración vial - Generación
- Tramo vial en tráfico calmado - Generación

**Corredores verdes**

- Corredor verde - Generación
- Corredor verde - Mejoramiento

**Proyectos viales**

- 9 - Calle 55
- 10 - Calle 56
- 11 - Calle 56 Carrera 24
- 13 - Calle 58
- 18 - Carrera 27 - Calle 57
- 27 - Laterales quebrada Santa Elena

#### LINEAMIENTOS SOCIOECONÓMICOS / SISTEMA DE OCUPACIÓN

**SUBSISTEMA CENTRALIDADES**

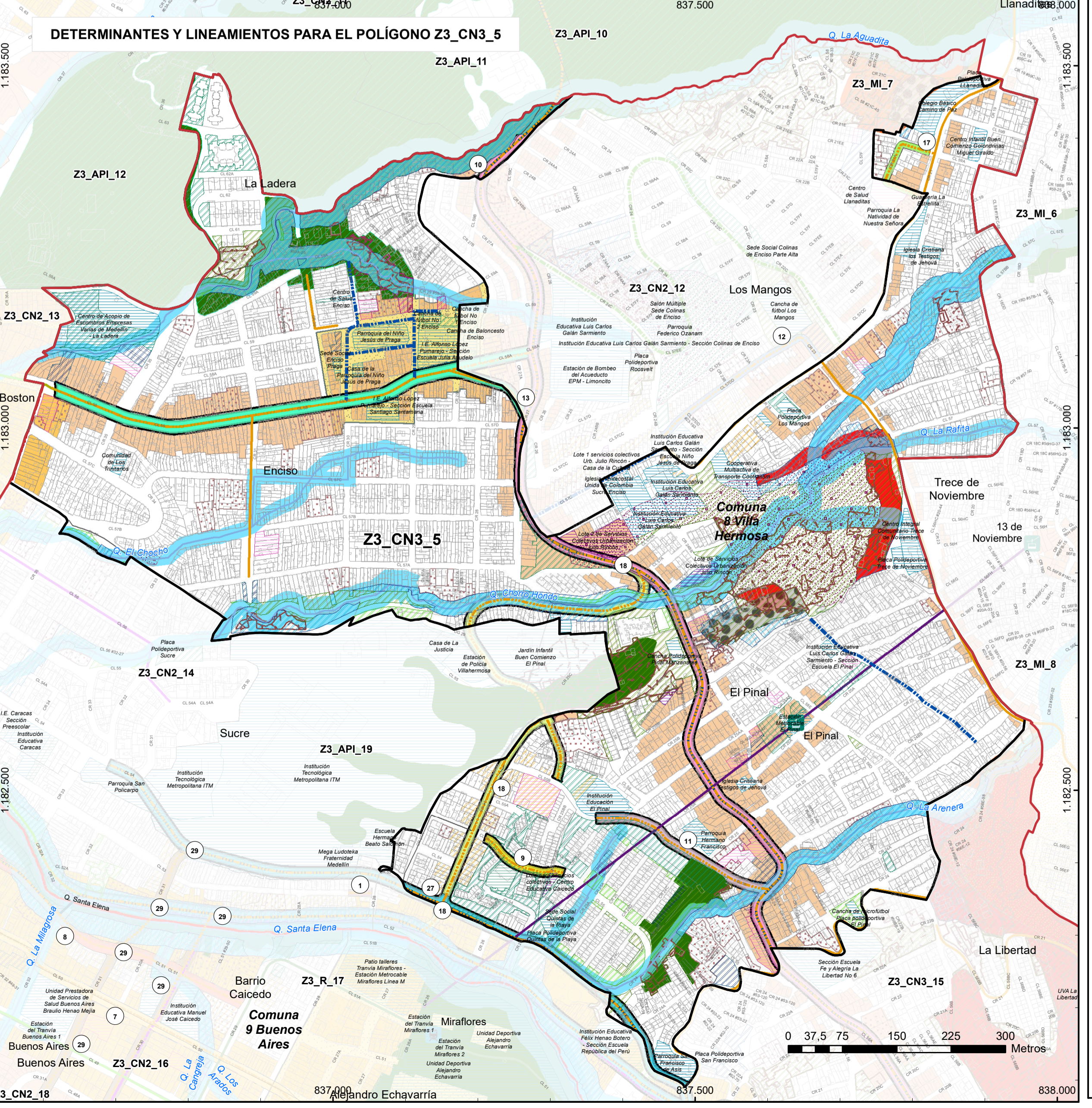
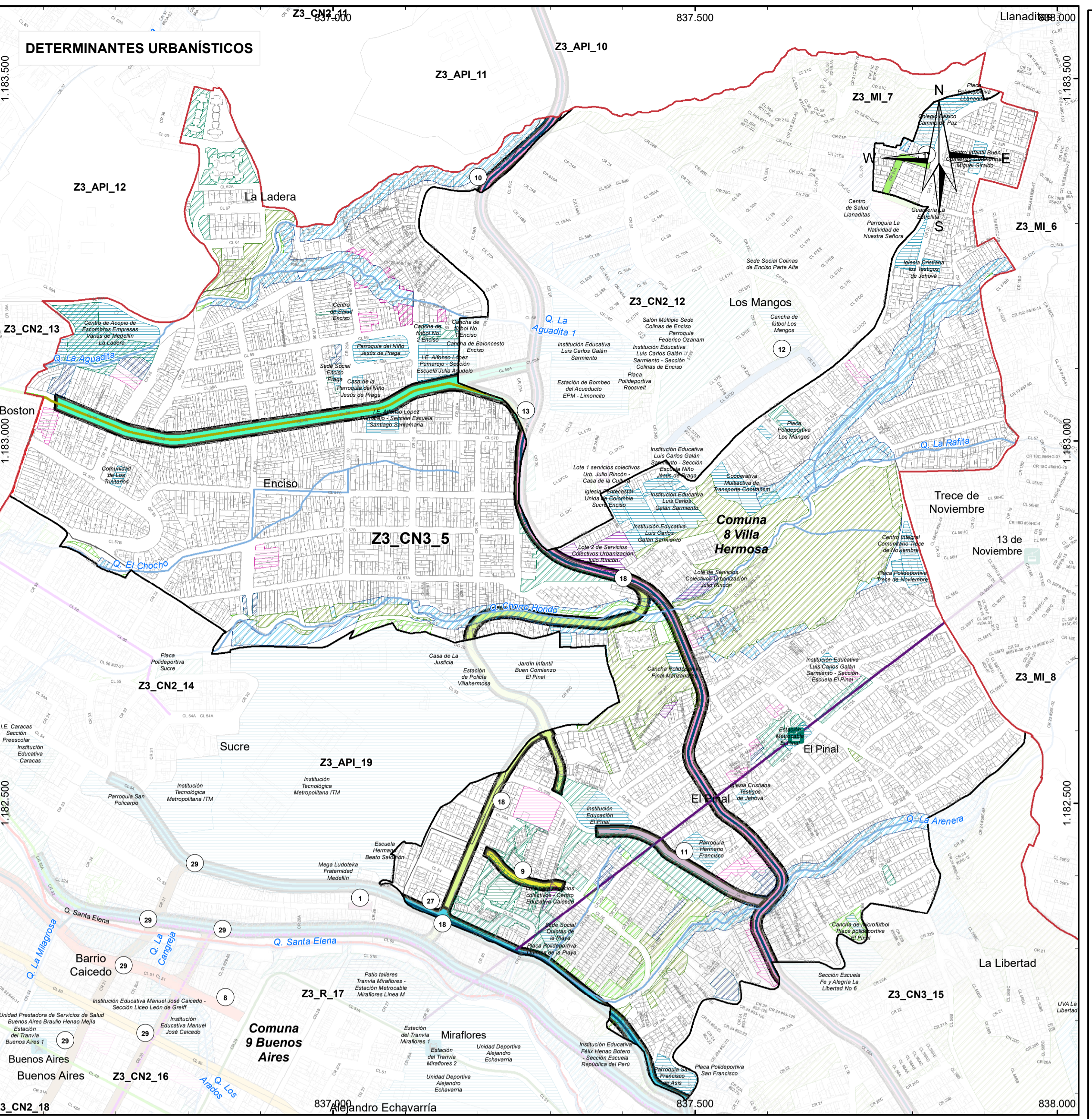
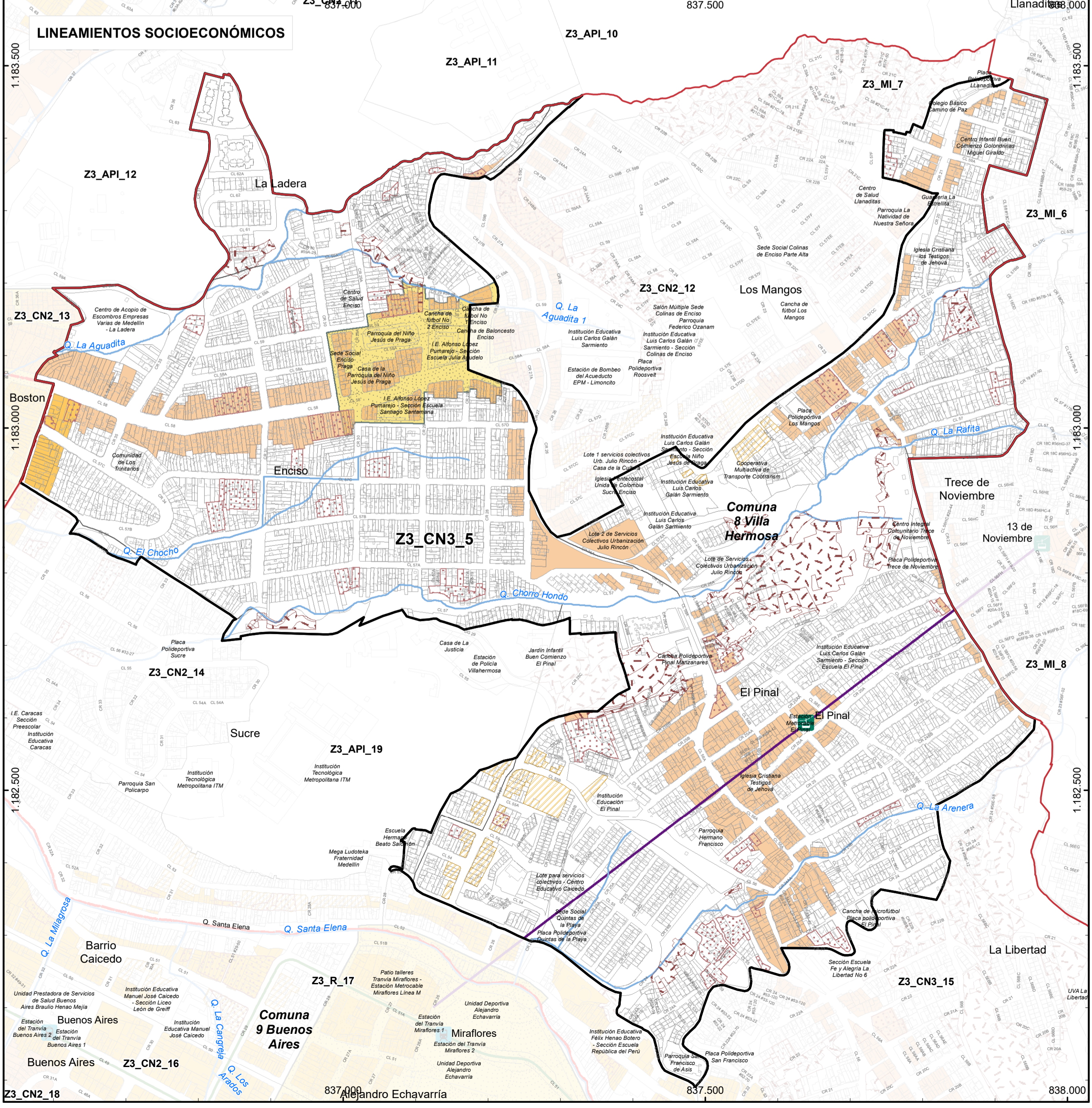
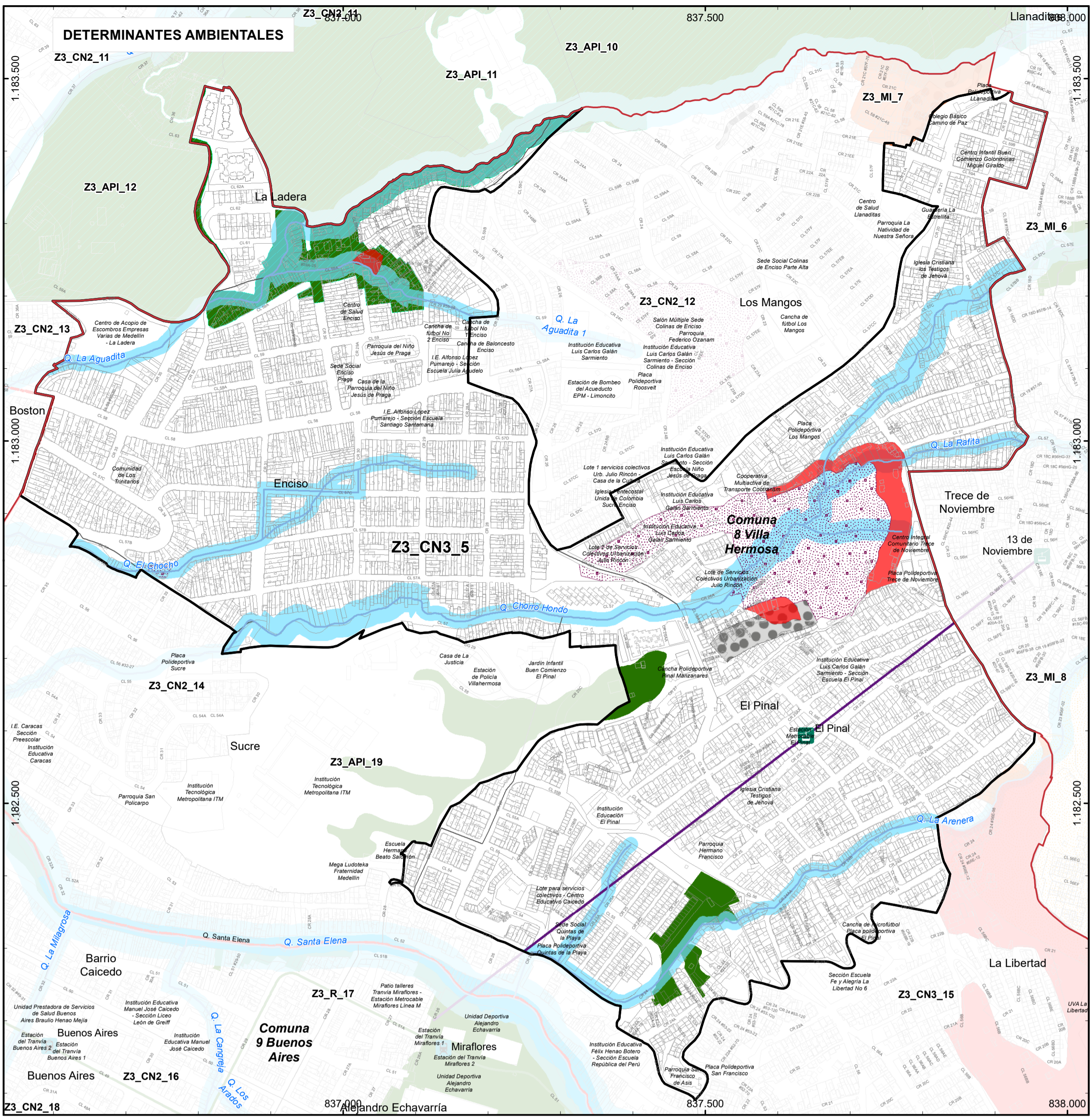
- Centralidad existente POT
- Zona con potencial para ampliar centralidad existente
- Zona con potencial para conformar una centralidad

**HABITACIONAL**

- Áreas potenciales para el reasentamiento de población
- Zona con procesos informales de ocupación

**USOS**

- Áreas y corredores de alta mixtura
- Áreas y corredores de media mixtura
- Área con potencial para complementar corredores de media mixtura



**Alcaldía de Medellín**  
 Distrito de Ciencia, Tecnología e Innovación  
 DEPARTAMENTO ADMINISTRATIVO DE PLANEACIÓN

### DETERMINANTES Y LINEAMIENTOS ESPECÍFICOS PARA EL POLÍGONO Z3\_CN3\_5, SUJETO A PLRU

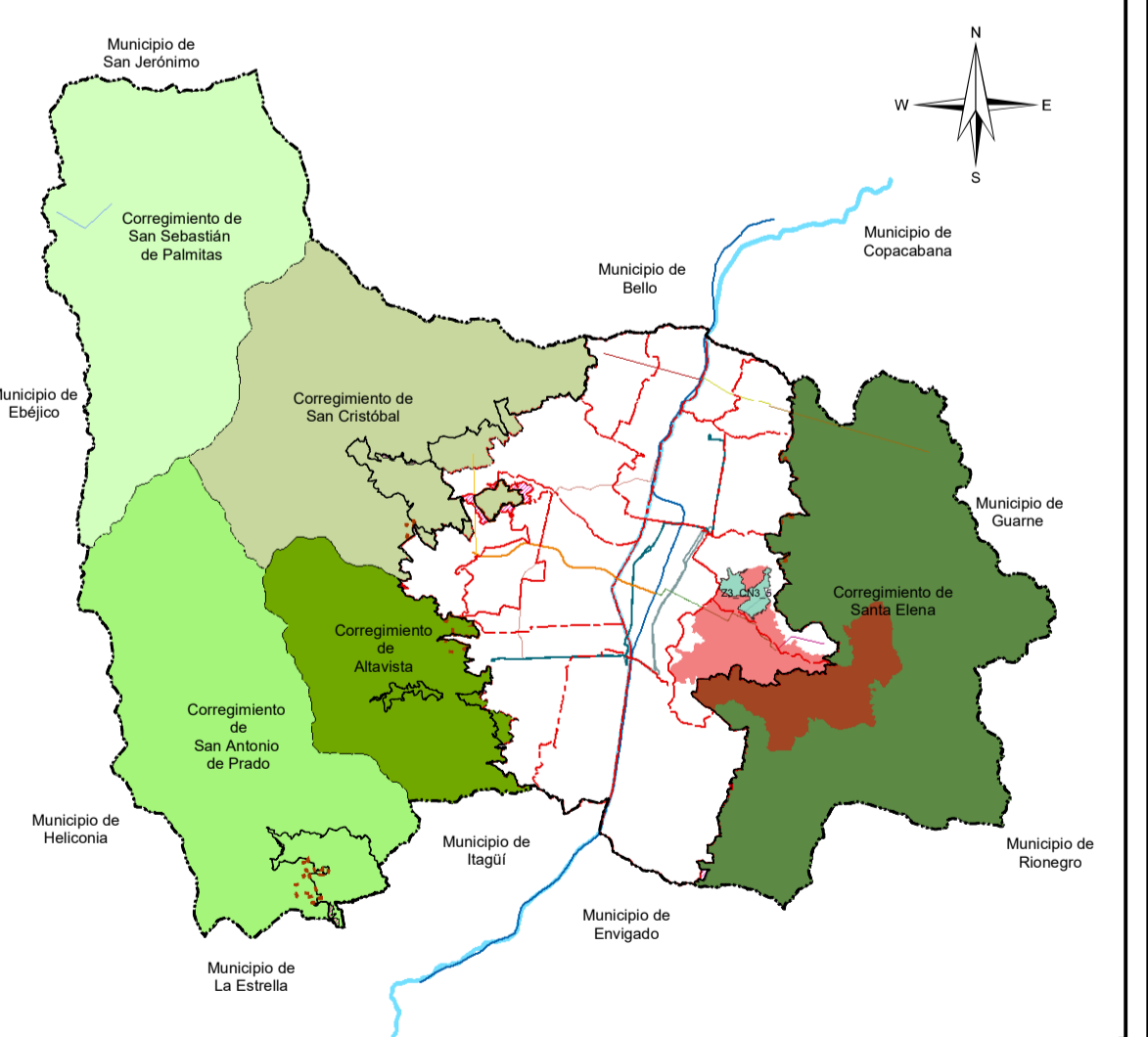
#### MACROPROYECTO ÁREA DE INTERVENCIÓN ESTRATÉGICA - TRANSVERSALIDAD SANTA ELENA

#### Convenciones Temáticas

- Red hídrica
- Quebrada Santa Elena
- Manzanas
- Lote
- Construcción
- AIE MED Transversalidad Santa Elena
- Polígono de tratamiento

#### Convenciones Cartográficas

- Perímetro Urbano Acdo. 048 de 2014
- Límite Suelo de Expansión
- Límite de Barrio - Vereda
- Límite de Comuna
- Límite de Corregimiento
- Límite Municipal
- Río Medellín
- METRO, Línea A, Niquía-La Estrella
- METRO, Línea B, San Antonio-San Javier
- METROCABLE, Línea H, Alejandro Echavarría-La Sierra
- METROCABLE, Línea M, Miraflores-13 Noviembre
- METROPLUS, Línea 1, UdeM - Av. Ferrocarril-Parque Aranjuez
- METROPLUS, Línea 2, U. de M. - Pretoncal Oriental
- TRANVÍA, Línea 1, San Antonio-Alejandro Echavarría
- Sectorización Política Administrativa por Definir



#### Sistema de Coordenadas

Coordenadas: Magna origen Medellín 2010  
 Proyección: Cartesianas  
 Falso Este: 835378.647  
 Falso Norte: 1180816.875  
 Longitud Origen: -75,564886

Latitud Origen: 6,229208  
 Altura del Plano: 1510 Metros  
 Coordenadas Geográficas: GCS\_MAGNA  
 Datum: MAGNA

Fuente de Información:  
 POT Acuerdo 48 de 2014  
 Equipo Áreas de Intervención Estratégica - UPE - DAP (2023)

Elaboró: Equipo Áreas de Intervención Estratégica - UPE - DAP

Procesó: Equipo Áreas de Intervención Estratégica - UPE - DAP

Escala de Impresión: 1:4.500      Fecha de Elaboración: 20/11/2023      22A/24