



**ZONAS PRIORIZADAS PARA AMPLIACIÓN Y/O  
 REPOSICIÓN DE INFRAESTRUCTURA DE  
 SERVICIOS PÚBLICOS DOMICILIARIOS  
 MACROPROYECTO ÁREA DE INTERVENCIÓN  
 ESTRATÉGICA - TRANSVERSALIDAD SANTA ELENA**

**Convenciones Temáticas**

- Red hídrica
- Quebrada Santa Elena
- Manzanas
- AIE MED Transversalidad Santa Elena

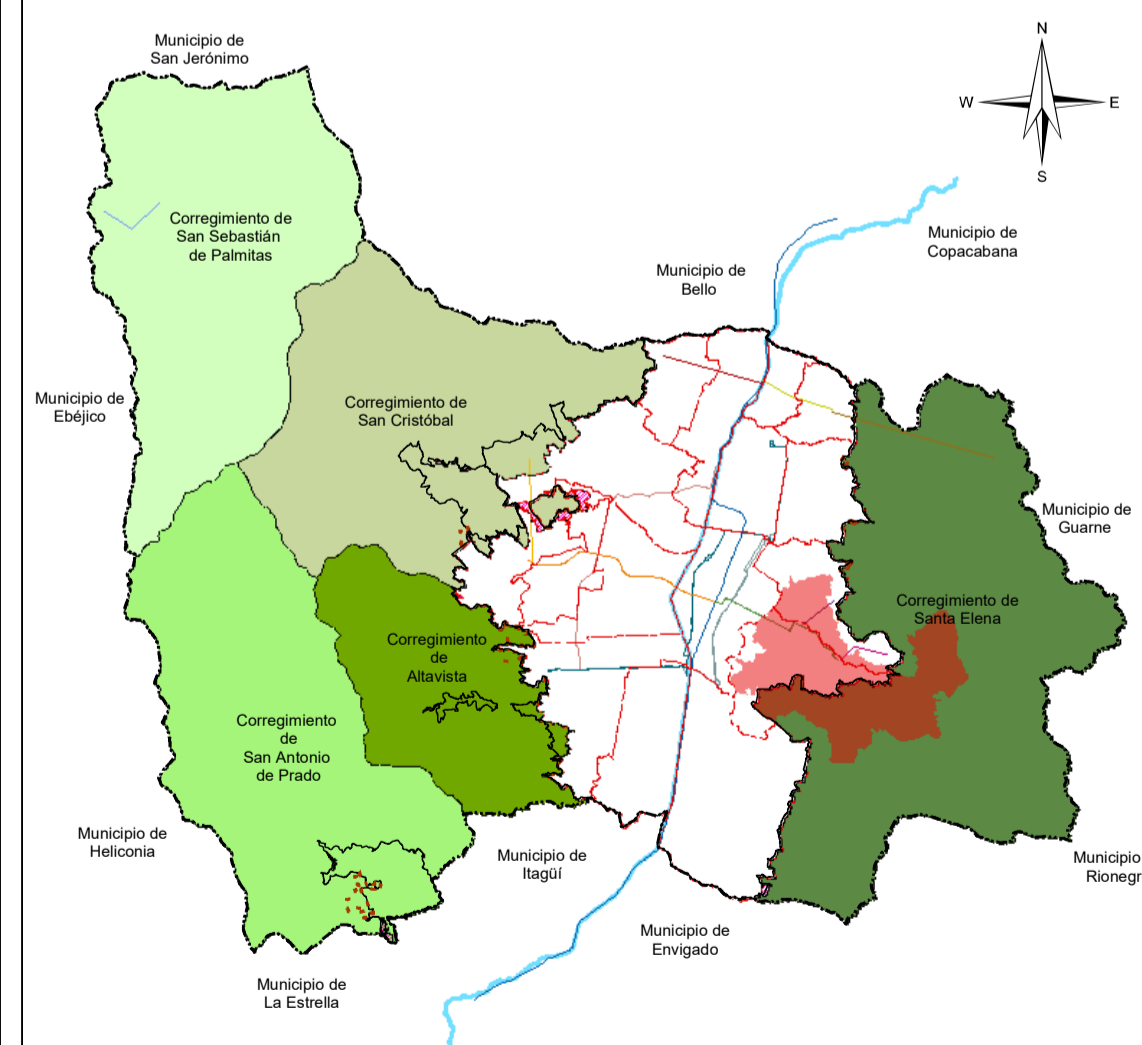
**Zona prioritaria para ampliación y reposición de redes**

**Prioridad**

- Muy baja
- Baja
- Moderada
- Alta
- Muy alta

**Convenciones Cartográficas**

- Perímetro Urbano Acdo. 048 de 2014
- Límite Suelo de Expansión
- Límite de Barrio - Vereda
- Límite de Comuna
- Límite de Corregimiento
- Límite Municipal
- Río Medellín
- METRO, Línea A, Niquia-La Estrella
- METRO, Línea B, San Antonio-San Javier
- METROCABLE, Línea H, Alejandro Echavarría-La Sierra
- METROCABLE, Línea M, Miraflores-13 Noviembre
- METROPLUS, Línea 1, UdeM - Av. Ferrocarril-Parque Aranjuez
- METROPLUS, Línea 2, U. de M., Pretronal Oriental
- TRANVÍA, Línea 1, San Antonio-Alejandro Echavarría
- Sectorización Política Administrativa por Definir



**Sistema de Coordenadas**

Coordenadas: Magna origen Medellín 2010      Latitud Origen: 6,229208  
 Proyección: Cartesianas      Altura del Plano: 1510 Metros  
 Falso Este: 835378,647      Coordenadas Geográficas: GCS\_MAGNA  
 Falso Norte: 1180816,875      Datum: MAGNA  
 Longitud Origen: -75,564886

Fuente de Información:  
 Equipo Áreas de Intervención Estratégica - UPE - DAP (2023)  
 Catastro

Elaboró: Equipo Áreas de Intervención Estratégica - UPE - DAP

Procesó: Equipo Áreas de Intervención Estratégica - UPE - DAP

|                                 |                                     |       |
|---------------------------------|-------------------------------------|-------|
| Escala de Impresión:<br>1:8.000 | Fecha de Elaboración:<br>20/11/2023 | 19/24 |
|---------------------------------|-------------------------------------|-------|

