



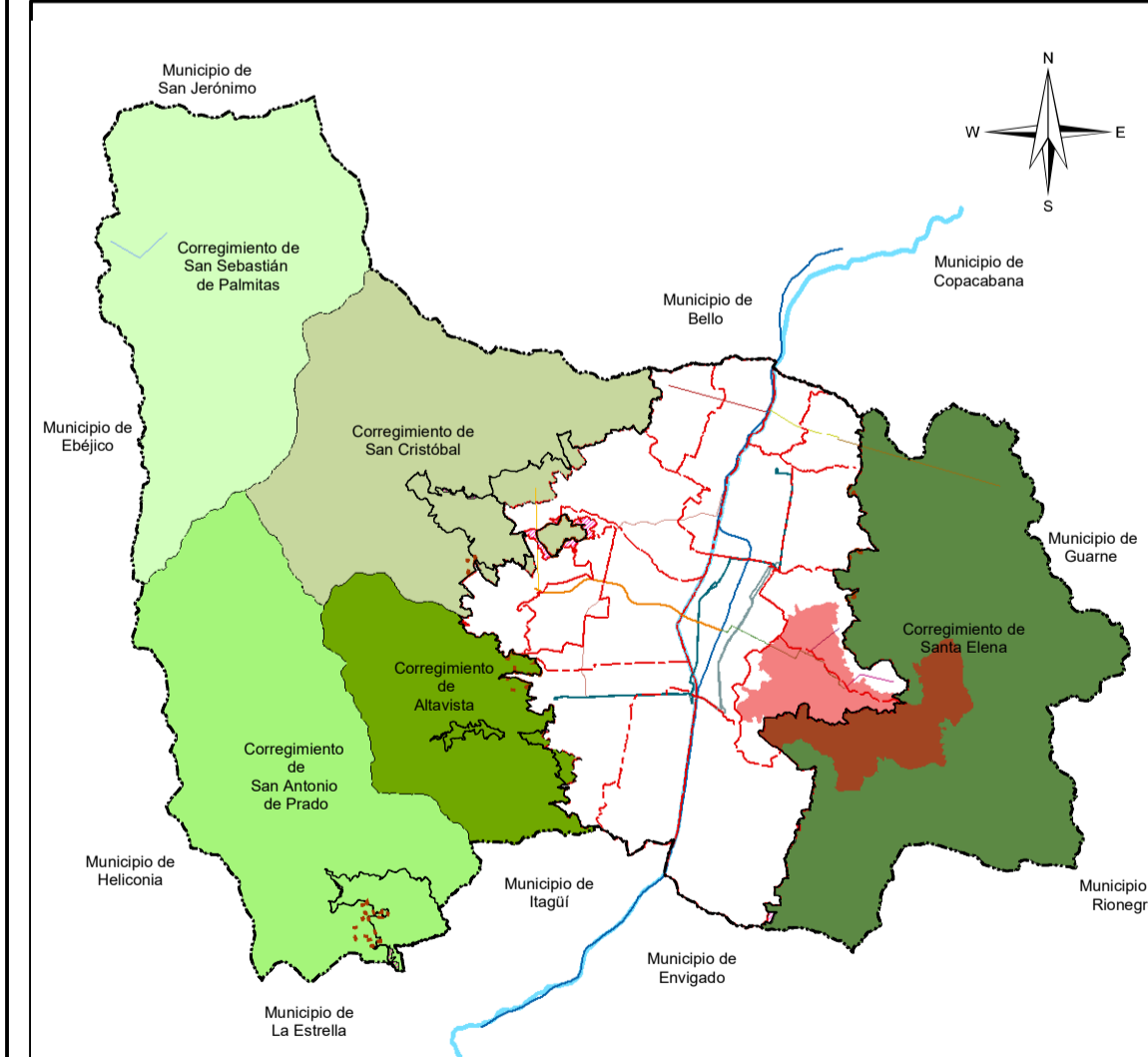
SECCIONES VIALES PARTE 2
MACROPROYECTO ÁREA DE INTERVENCIÓN
ESTRATÉGICA - TRANSVERSALIDAD SANTA ELENA

Convenciones Temáticas

- Red hídrica
- Quebrada Santa Elena
- Manzanas
- AIE MED Transversalidad Santa Elena

Convenciones Cartográficas

- Perímetro Urbano Acdo. 048 de 2014
- Límite Suelo de Expansión
- Límite de Barrio - Vereda
- Límite de Comuna
- Límite de Corregimiento
- Límite Municipal
- Río Medellín
- METRO, Línea A, Niquía-La Estrella
- METRO, Línea B, San Antonio-San Javier
- METROCABLE, Línea H, Alejandro Echavarría-La Sierra
- METROCABLE, Línea M, Miraflores-13 Noviembre
- METROPLUS, Línea 1, UdeM - Av. Ferrocarril-Parque Aranjuez
- METROPLUS, Línea 2, U. de M. - Pretronal Oriental
- TRANVÍA, Línea 1, San Antonio-Alejandro Echavarría
- Sectorización Política Administrativa por Definir



Sistema de Coordenadas

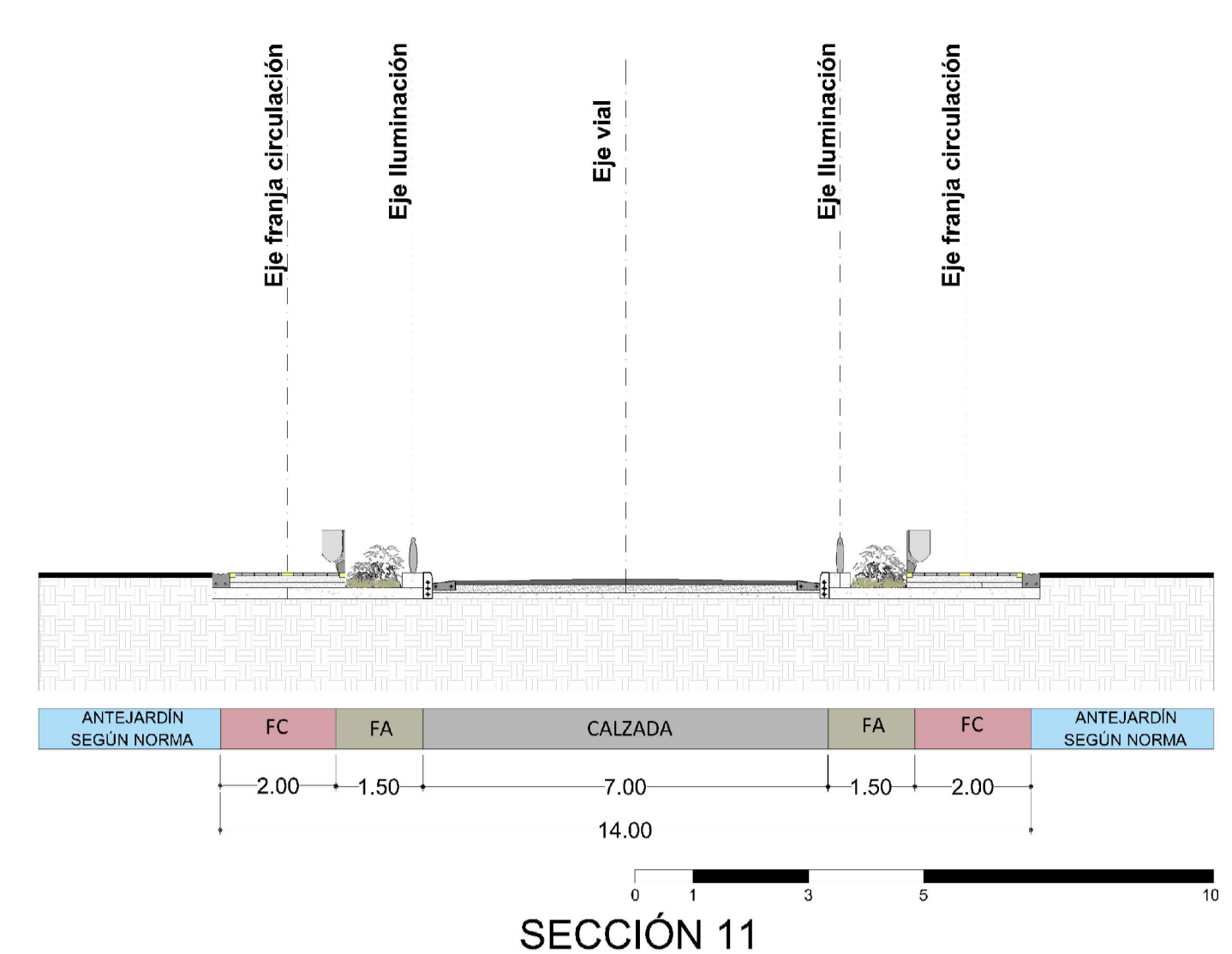
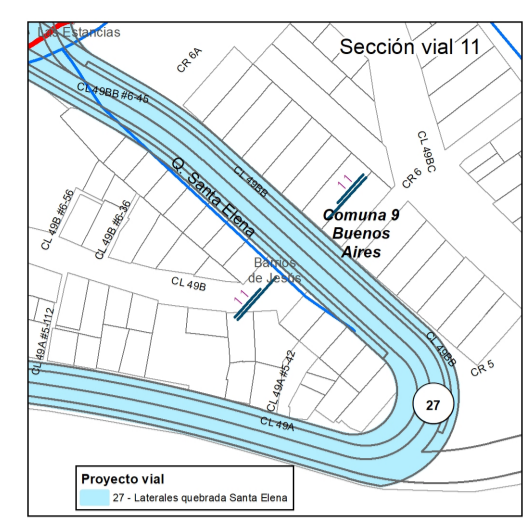
Coordenadas: Magna origen Medellín 2010 Latitud Origen: 6,229208
 Proyección: Cartesianas Altura del Plano: 1510 Metros
 Falso Este: 835378,647 Coordenadas Geográficas: GCS_MAGNA
 Falso Norte: 1180816,875 Datum: MAGNA
 Longitud Origen: -75,564886

Fuente de Información:
 POT Acuerdo 48 de 2014
 Equipo Áreas de Intervención Estratégica - UPE - DAP (2023)

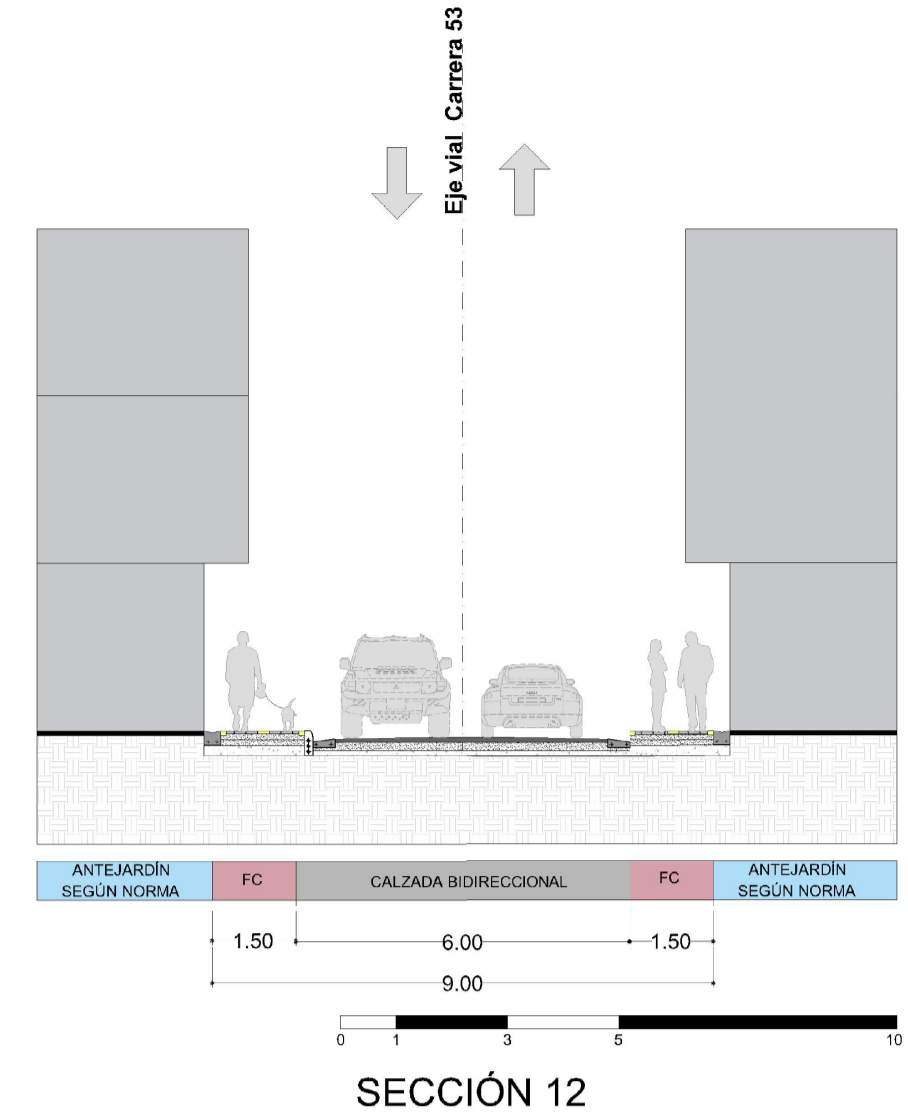
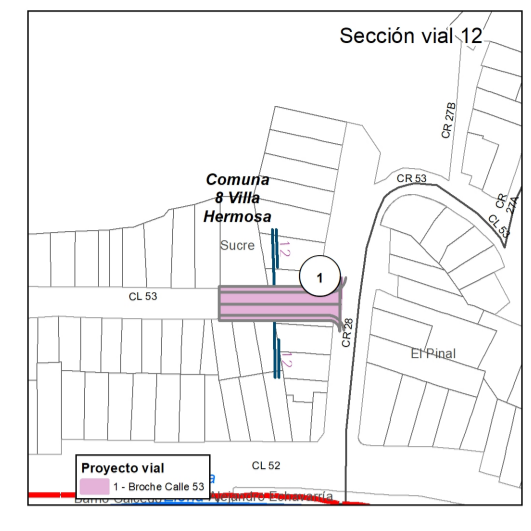
Elaboró: Equipo Áreas de Intervención Estratégica - UPE - DAP

Procesó: Equipo Áreas de Intervención Estratégica - UPE - DAP

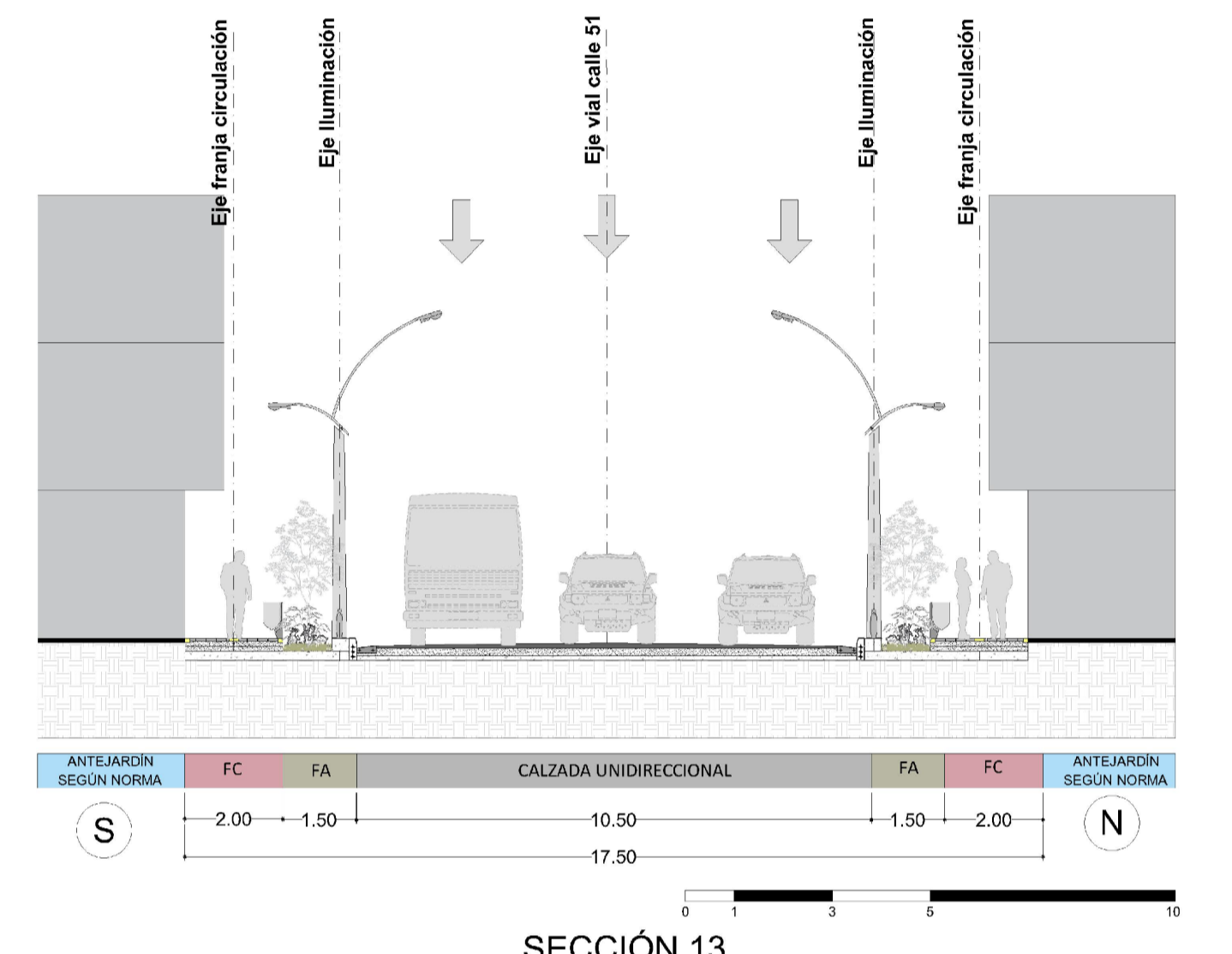
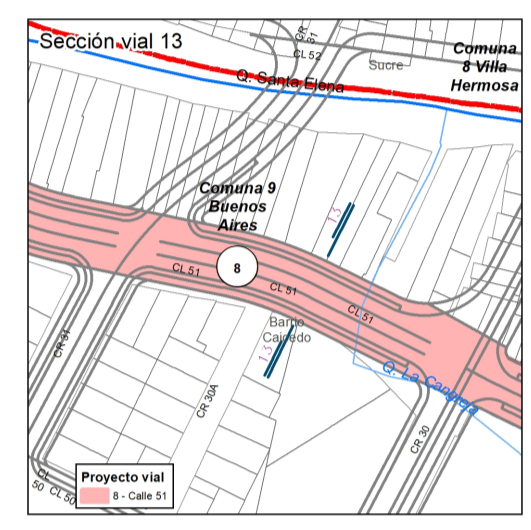
Escala de Impresión: Varias Fecha de Elaboración: 20/09/2023 17B/25



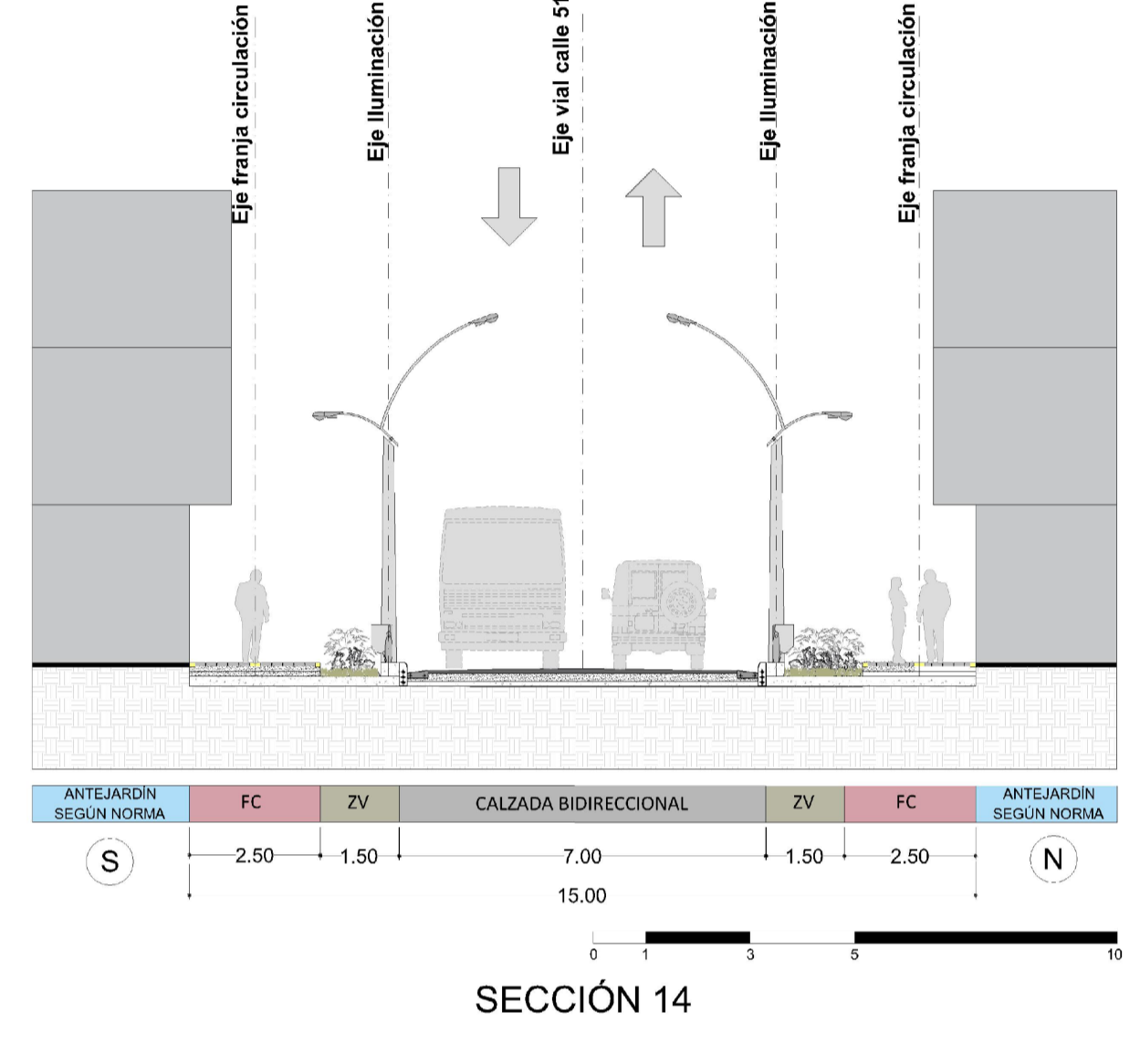
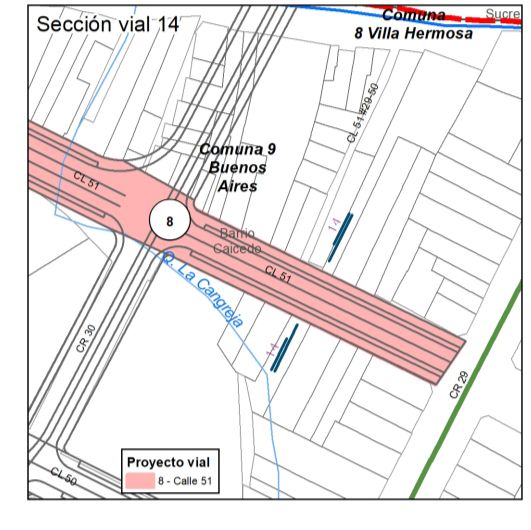
SECCIÓN 11



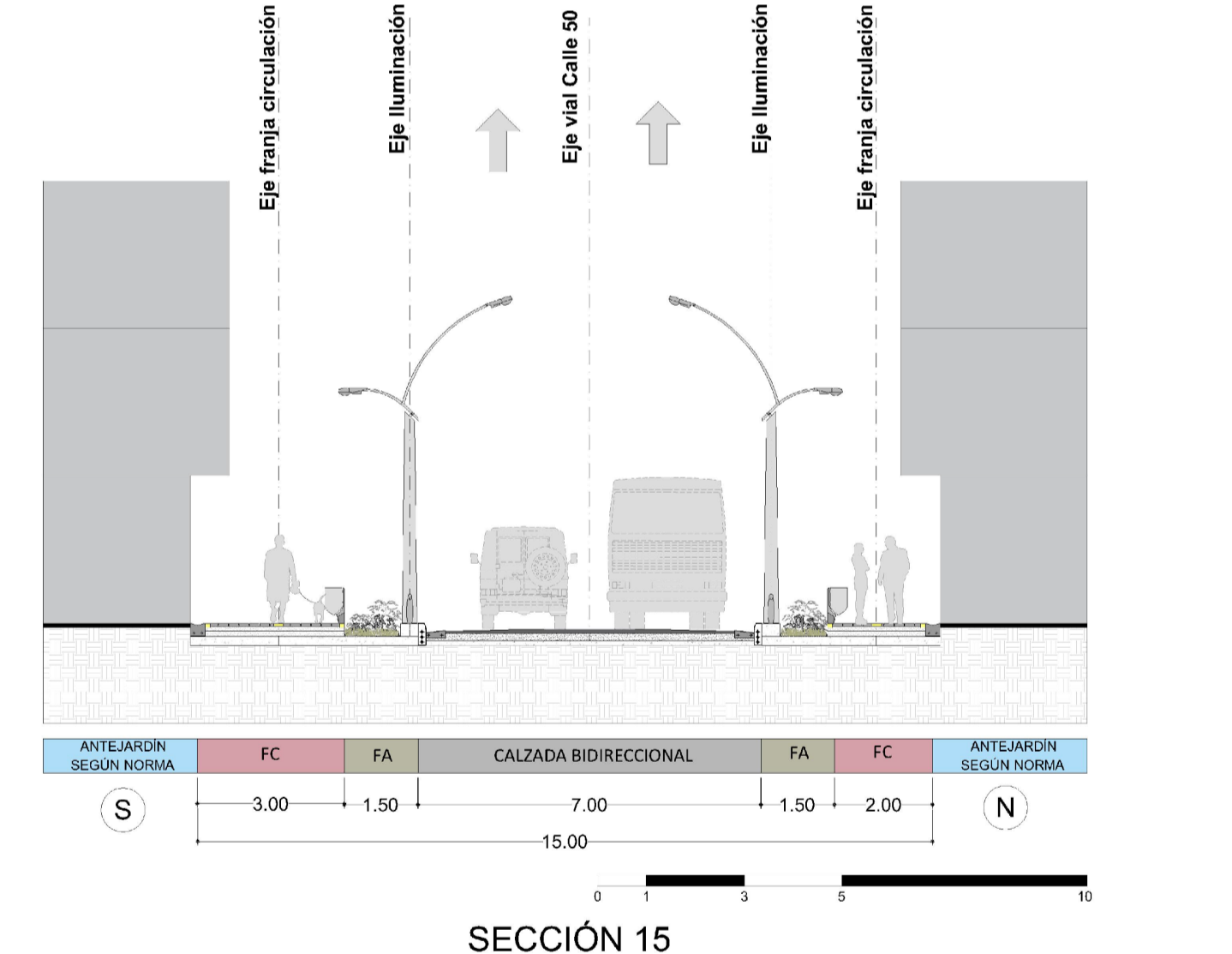
SECCIÓN 12



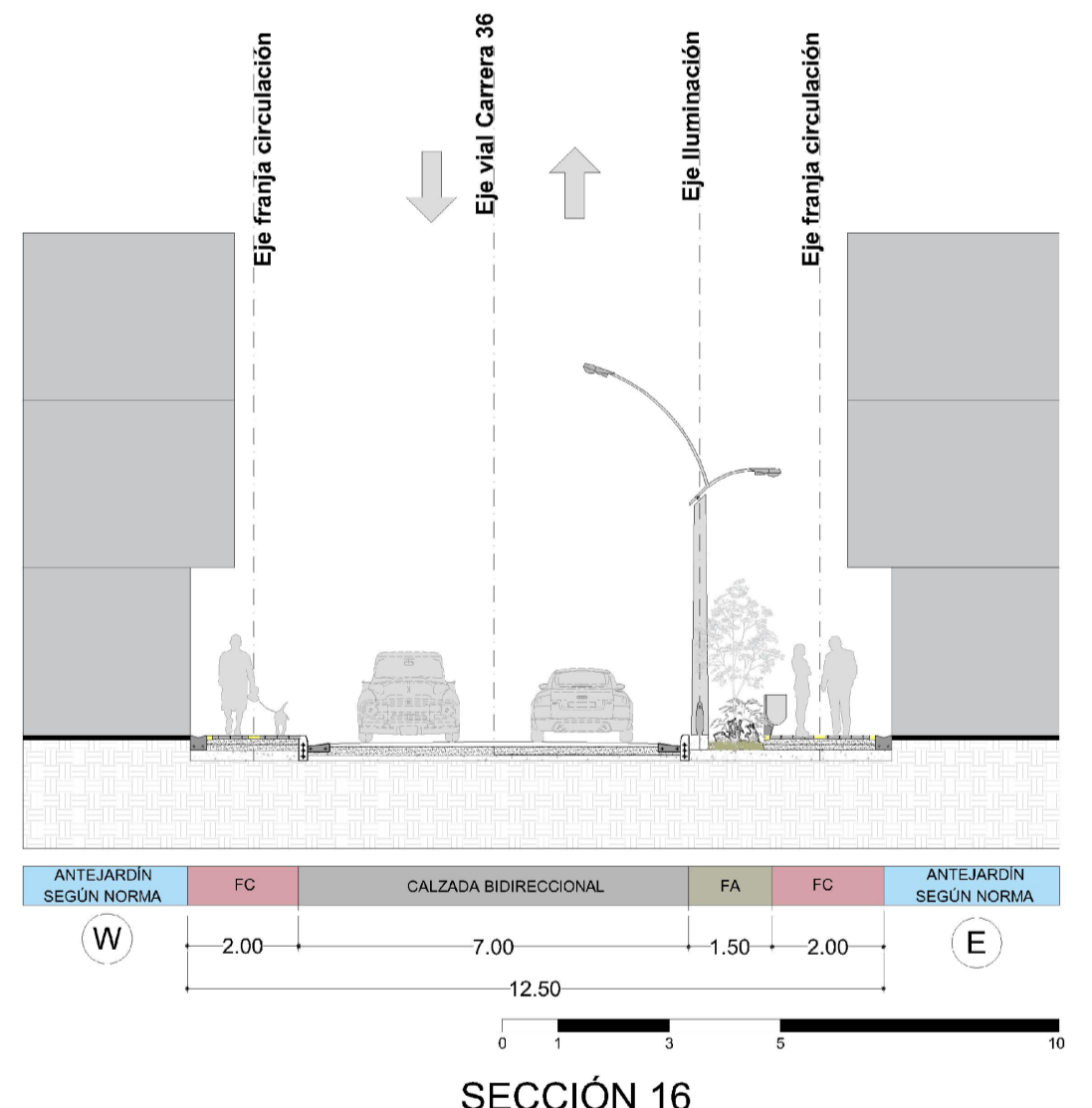
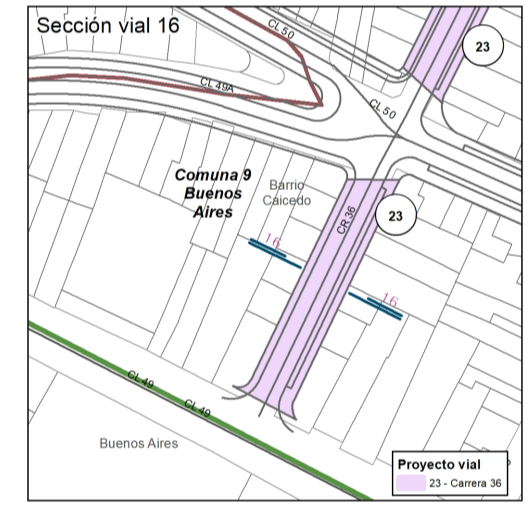
SECCIÓN 13



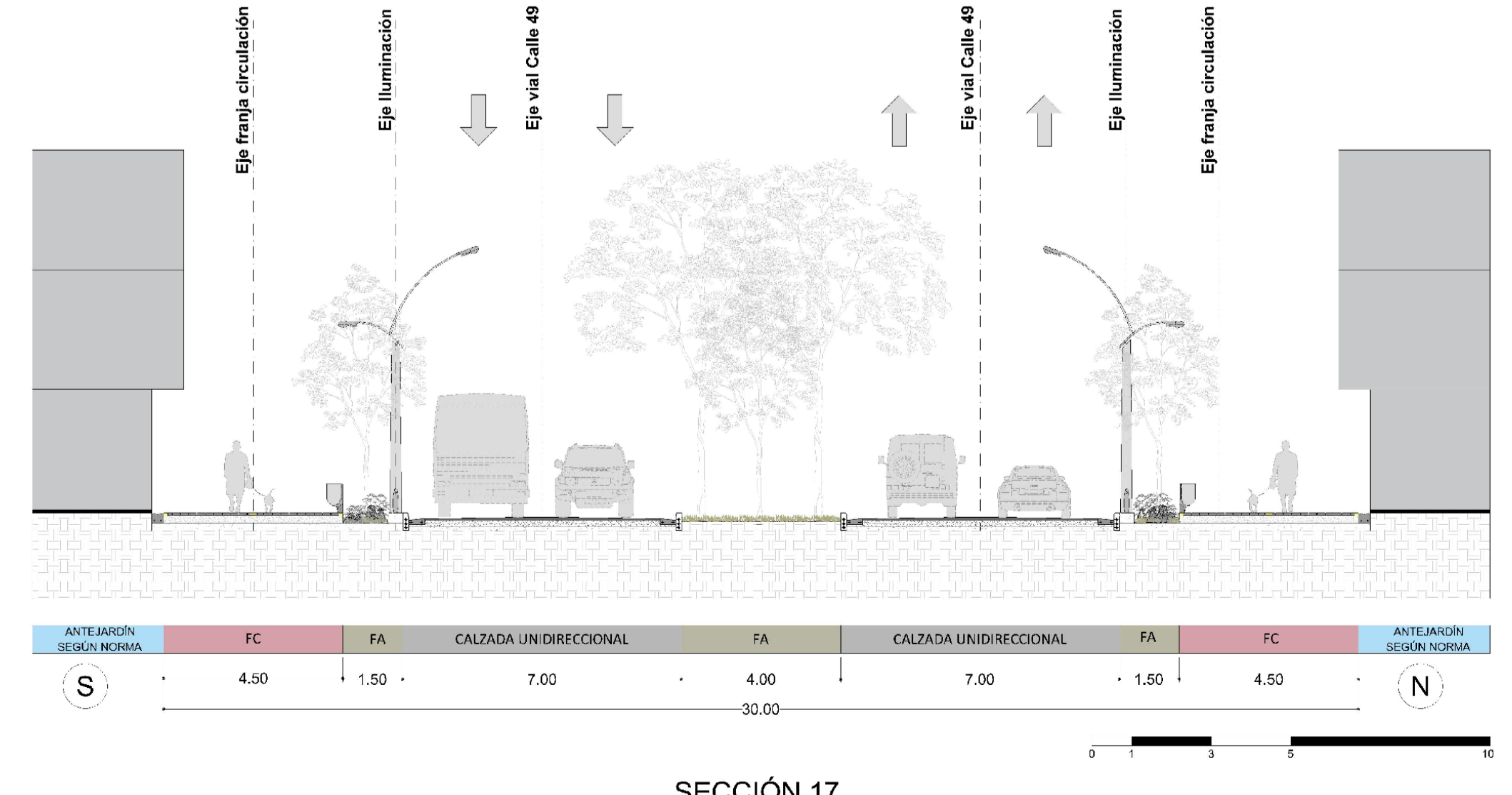
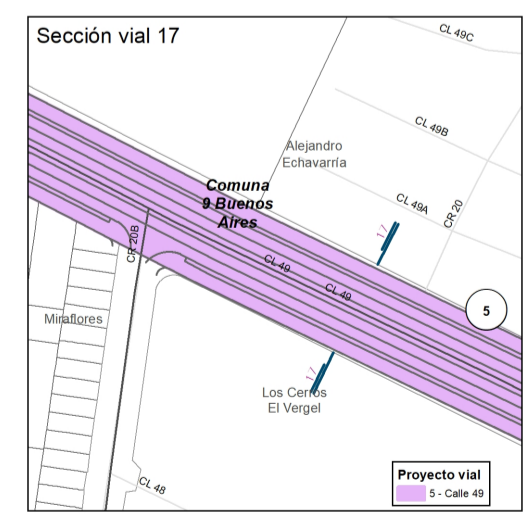
SECCIÓN 14



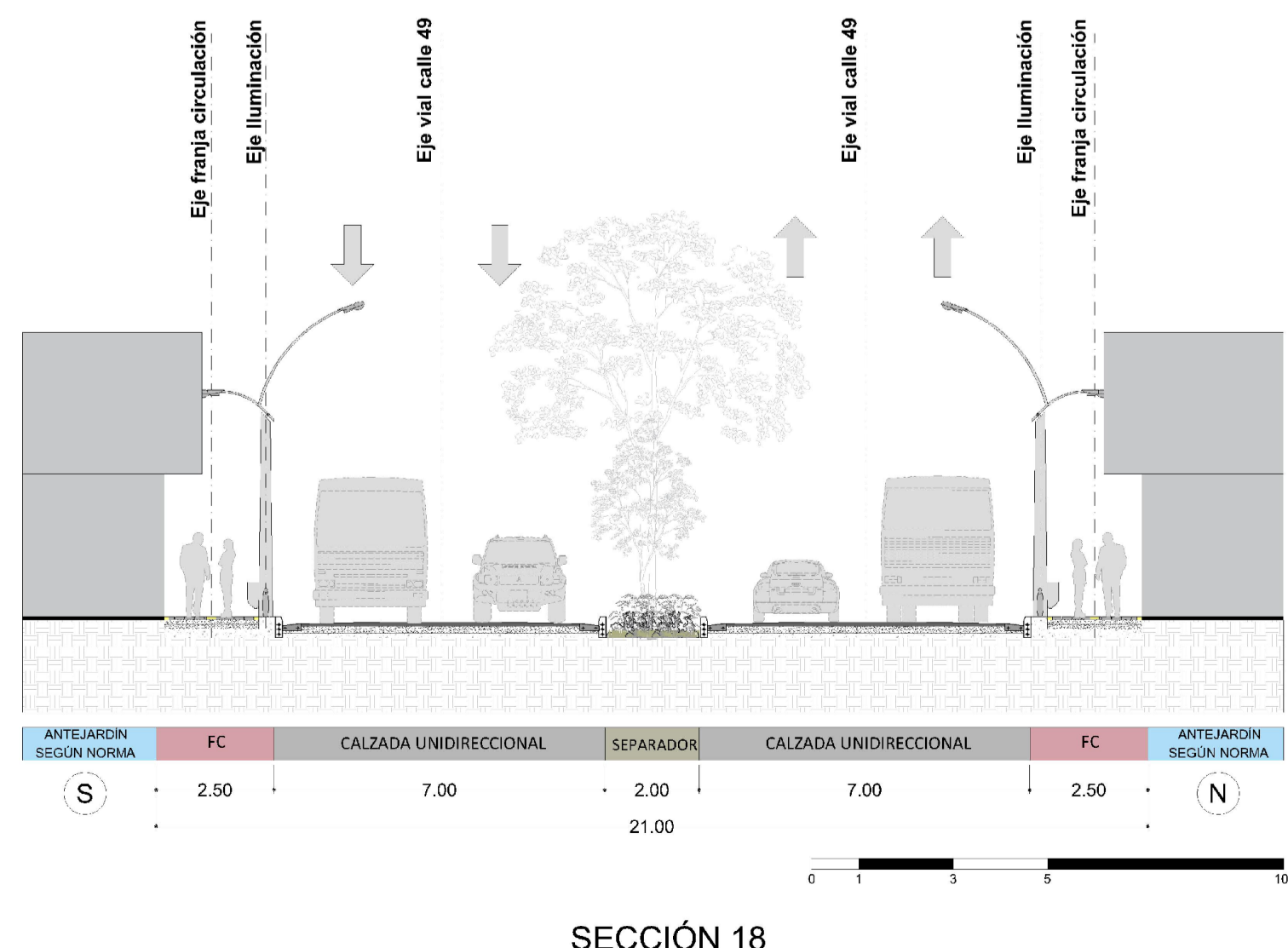
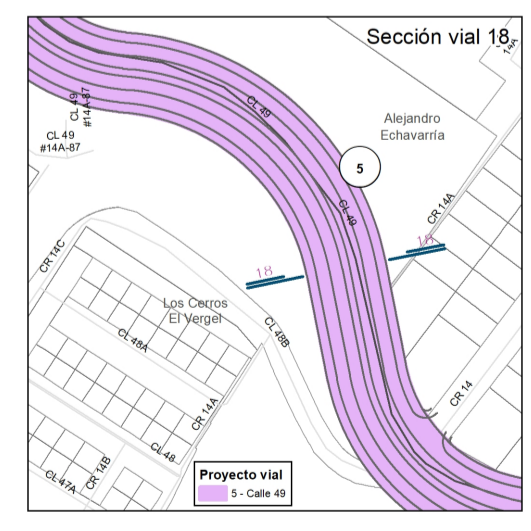
SECCIÓN 15



SECCIÓN 16



SECCIÓN 17



SECCIÓN 18