



**SUBSISTEMA DE MOVILIDAD
 PROYECTOS VIALES**
**MACROPROYECTO ÁREA DE INTERVENCIÓN
 ESTRATÉGICA - TRANSVERSALIDAD SANTA ELENA**

Convenciones Temáticas

- Red hídrica
- Quebrada Santa Elena
- Manzanas
- AIE MED Transversalidad Santa Elena

Propuesta vial en suelo rural

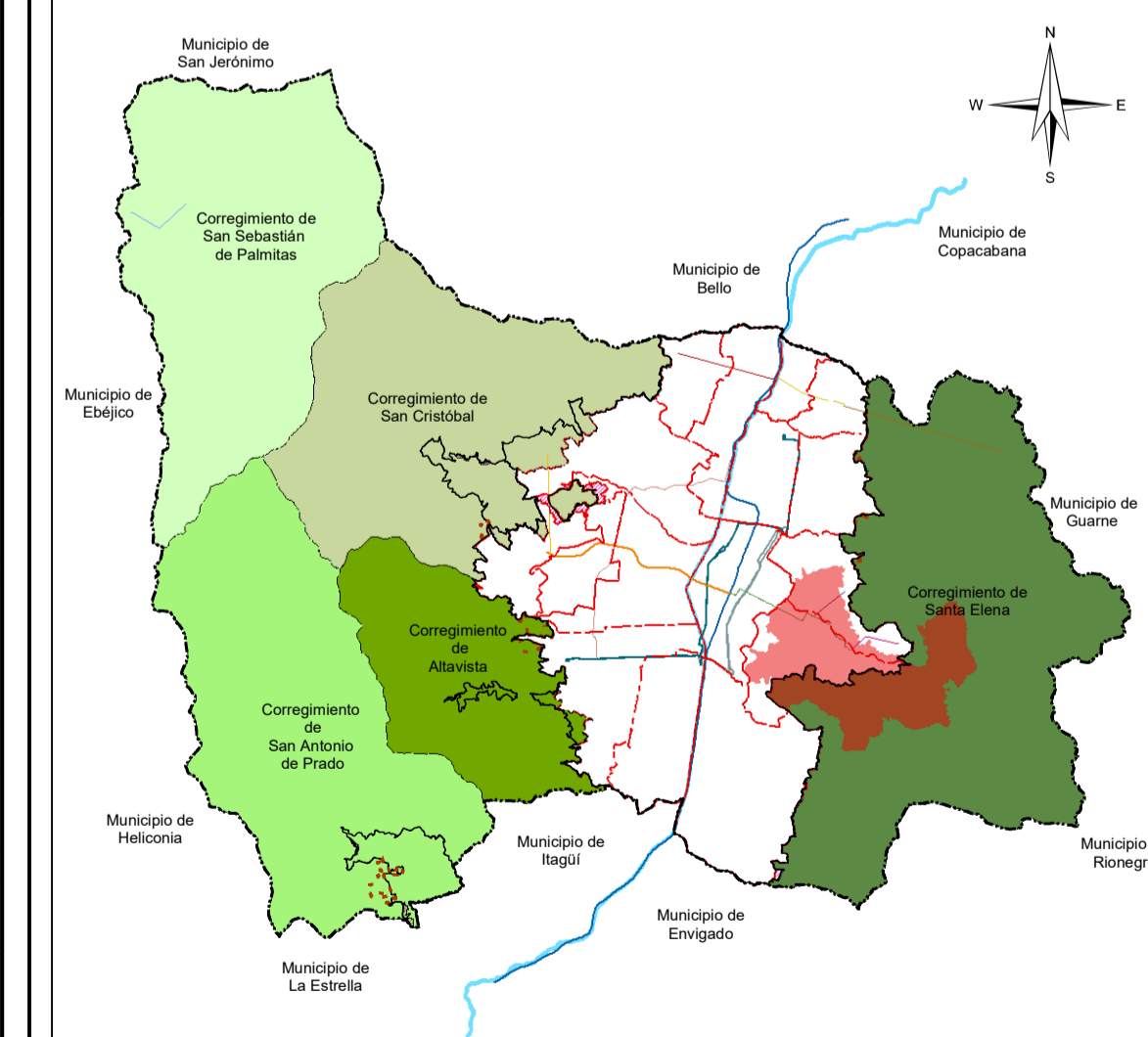
- Via Túnel de Oriente
- Via nacional de Segundo Orden hacia Santa Elena
- Conexión vía La Sierra - vía Santa Elena

Proyectos viales

- | | |
|----------------------------|--|
| 1 - Broche Calle 53 | 16 - Carrera 18 |
| 2 - Calle 32 | 17 - Carrera 21A |
| 3 - Calle 38B | 18 - Carrera 27 - Calle 57 |
| 4 - Calle 40 Batallón | 19 - Carrera 33 |
| 5 - Calle 49 | 20 - Carrera 33A |
| 6 - Calle 49 - Santa Elena | 21 - Carrera 35 |
| 7 - Calle 50 | 22 - Carrera 35 - Calle 45 |
| 8 - Calle 51 | 23 - Carrera 36 |
| 9 - Calle 55 | 24 - Carrera 6AB |
| 10 - Calle 56 | 25 - Carreras 33 - 37 |
| 11 - Calle 56 Carrera 24 | 26 - Conexión Túnel |
| 12 - Calle 57DD | 27 - Laterales quebrada Santa Elena |
| 13 - Calle 58 | 28 - Longitudinal Oriental |
| 14 - Calles 48 - 49A | 29 - Loreto Par vial Carreras 30 - 31 y Carrera 29 |
| 15 - Carrera 11C | 30 - Par vial Calles 45 - 47 |

Convenciones Cartográficas

- Perímetro Urbano Acdo. 048 de 2014
- Límite Suelo de Expansión
- Límite de Barrio - Vereda
- Límite de Comuna
- Límite de Corregimiento
- Límite Municipal
- Río Medellín
- METRO, Línea A, Niquía-La Estrella
- METRO, Línea B, San Antonio-San Javier
- METROCABLE, Línea H, Alejandro Echavarría-La Sierra
- METROCABLE, Línea M, Miraflores-13 Noviembre
- METROPLUS, Línea 1, UdeM - Av. Ferrocarril-Parque Aranjuez
- METROPLUS, Línea 2, U. de M., Pretronal Oriental
- TRANVÍA, Línea 1, San Antonio-Alejandro Echavarría
- Sectorización Política Administrativa por Definir



Sistema de Coordenadas

Coordenadas: Magna origen Medellín 2010 Latitud Origen: 6,229208
 Proyección: Cartesianas Altura del Plano: 1510 Metros
 Falso Este: 635378,647 Coordenadas Geográficas: GCS_MAGNA
 Falso Norte: 1180816,875 Datum: MAGNA
 Longitud Origen: -75,564886

Fuente de Información:
 POT Acuerdo 48 de 2014
 Equipo Áreas de Intervención Estratégica - UPE - DAP (2023)

Elaboró: Equipo Áreas de Intervención Estratégica - UPE - DAP

Procesó: Equipo Áreas de Intervención Estratégica - UPE - DAP

Escala de Impresión: 1:8.000 Fecha de Elaboración: 20/11/2023 16A/24

