



**SUBSISTEMA DE EQUIPAMENTOS COLECTIVOS
 MACROPROYECTO ÁREA DE INTERVENCIÓN
 ESTRATÉGICA - TRANSVERSALIDAD SANTA ELENA**

Convenciones Temáticas

- Red hídrica
- Quebradas Santa Elena
- Manzanas
- AIE MED Transversalidad Santa Elena

Equipamientos colectivos

Orden

- General
- Local
- No definido

Equipamientos por Categoría

- Equipamientos Básicos Comunitarios
- Equipamientos Básicos Sociales
- Equipamientos de Infraestructuras
- Equipamientos de Seguridad y Convivencia
- Uso Dotacional

Áreas con potencial para generación de equipamientos

- Ampliación de equipamientos colectivos
- Generación de equipamientos colectivos

Convenciones Cartográficas

- Perímetro Urbano Acdo. 048 de 2014
- Límite Suelo de Expansión
- Límite de Barrio - Vereda
- Límite de Comuna
- Límite de Corregimiento
- Límite Municipal
- Río Medellín
- METRO, Línea A, Niquía-La Estrella
- METRO, Línea B, San Antonio-San Javier
- METROCABLE, Línea H, Alejandro Echavarría-La Sierra
- METROCABLE, Línea M, Miraflores-13 Noviembre
- METROPLUS, Línea 1, UdeM - Av. Ferrocarril-Parque Aranjuez
- METROPLUS, Línea 2, U. de M. Pretronal Oriental
- TRANVÍA, Línea 1, San Antonio-Alejandro Echavarría
- Sectorización Política Administrativa por Definir

Sistema de Coordenadas

Coordenadas: Magna origen Medellín 2010 Latitud Origen: 6,229208
 Proyección: Cartesianas Altura del Plano: 1510 Metros
 Falso Este: 635378,647 Coordenadas Geográficas: GCS_MAGNA
 Falso Norte: 1180816,875 Datum: MAGNA
 Longitud Origen: -75,564888

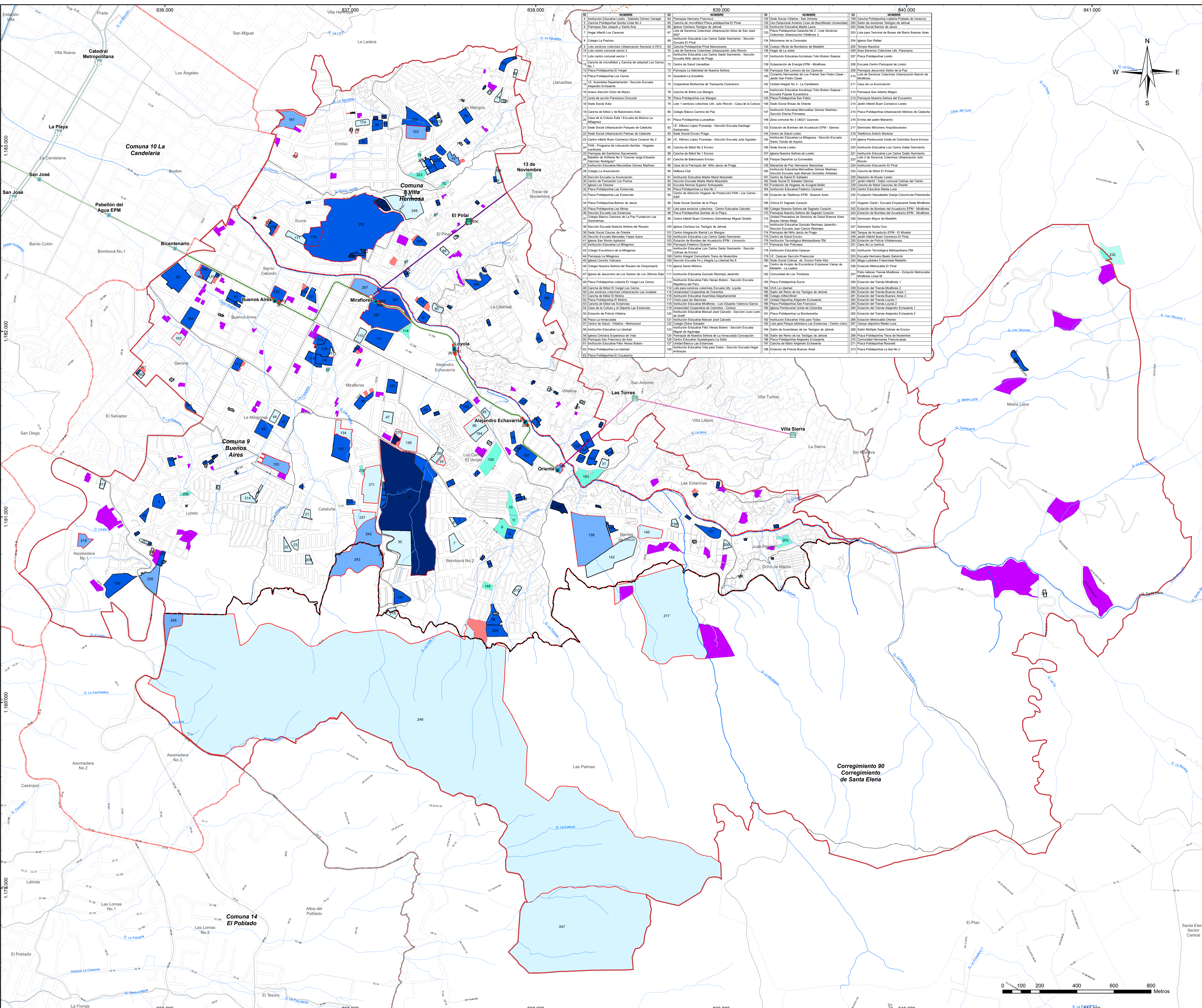
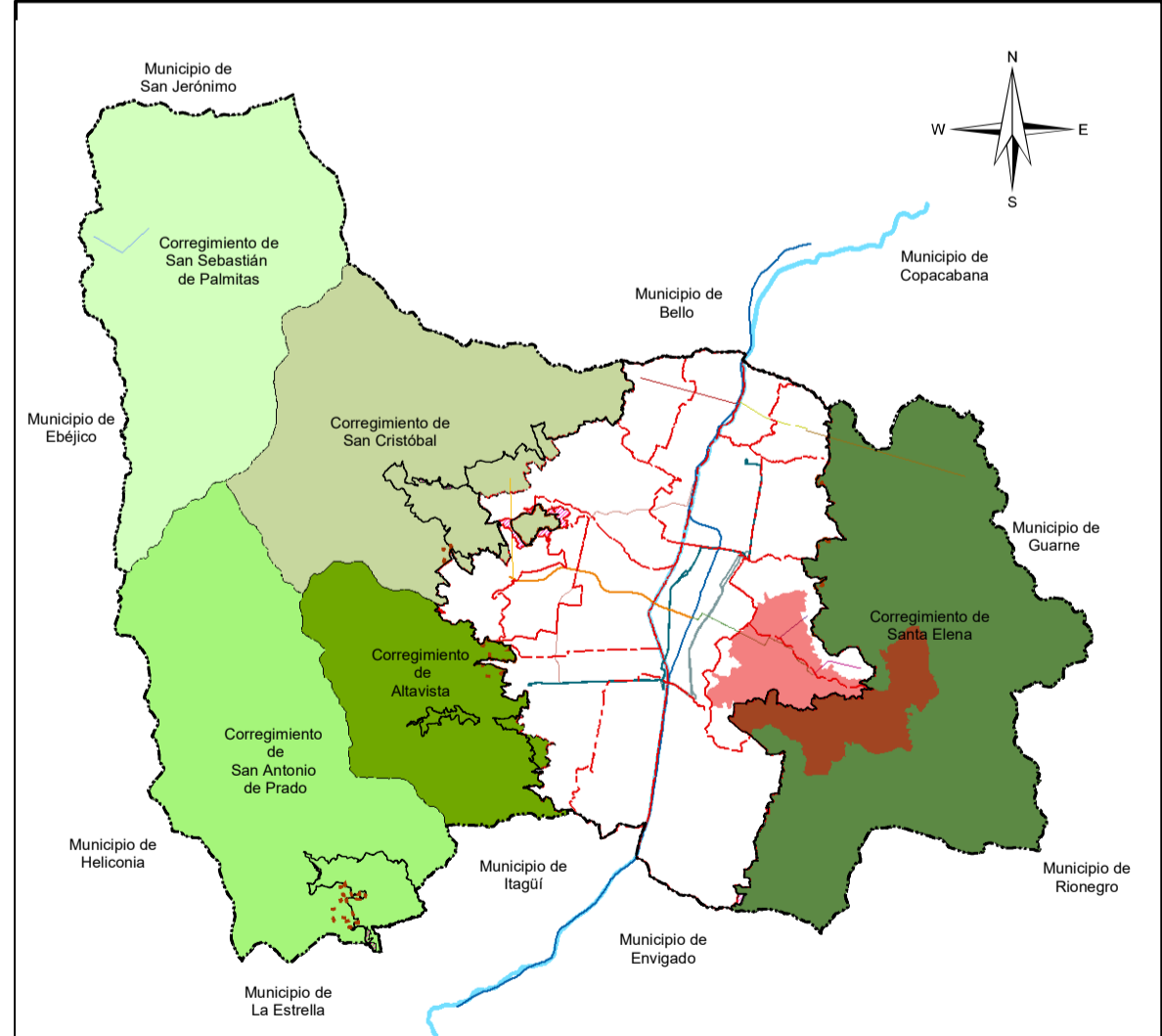
Fuente de Información:
 POT Acuerdo 48 de 2014
 Equipo Áreas de Intervención Estratégica - UPE - DAP (2023)

Elaboró: Equipo Áreas de Intervención Estratégica - UPE - DAP

Procesó: Equipo Áreas de Intervención Estratégica - UPE - DAP

Escala de Impresión: 1:8.000 Fecha de Elaboración: 20/11/2023

15/24



ID	NOMBRE	ID	NOMBRE	ID	NOMBRE
1	Institución Educativa Los Cármenes Gómez Camargo	101	Parque Social Villatina	191	Centro Polideportivo Gabriela Pasto de Veronoff
2	Centro de rehabilitación Planeación Urbana El Pral	102	Sede Social Villatina	192	Centro Polideportivo Gabriela Pasto de Veronoff
3	Centro Polideportivo Quinta Línea No 2	103	Unidad Docente Antares Línea de Bachillerato Universidad	193	Sede Social Villatina
4	Museo Orquídeas Terzaghi de Jairo	104	Unidad Docente Antares Línea de Bachillerato Universidad	194	Sede Social Villatina
5	Plaza Polideportiva Casavieja No 2 - Luis Sarabia	105	Unidad Docente Antares Línea de Bachillerato Universidad	195	Sede Social Villatina
6	Hogar Infantil Los Cañones	106	Unidad Docente Antares Línea de Bachillerato Universidad	196	Sede Social Villatina
7	Centro de Rehabilitación y Atención Psicológica	107	Unidad Docente Antares Línea de Bachillerato Universidad	197	Sede Social Villatina
8	Centro de Rehabilitación y Atención Psicológica	108	Unidad Docente Antares Línea de Bachillerato Universidad	198	Sede Social Villatina
9	Centro de Rehabilitación y Atención Psicológica	109	Unidad Docente Antares Línea de Bachillerato Universidad	199	Sede Social Villatina
10	Centro de Rehabilitación y Atención Psicológica	110	Unidad Docente Antares Línea de Bachillerato Universidad	200	Sede Social Villatina
11	Centro de Rehabilitación y Atención Psicológica	111	Unidad Docente Antares Línea de Bachillerato Universidad	201	Sede Social Villatina
12	Centro de Rehabilitación y Atención Psicológica	112	Unidad Docente Antares Línea de Bachillerato Universidad	202	Sede Social Villatina
13	Centro de Rehabilitación y Atención Psicológica	113	Unidad Docente Antares Línea de Bachillerato Universidad	203	Sede Social Villatina
14	Centro de Rehabilitación y Atención Psicológica	114	Unidad Docente Antares Línea de Bachillerato Universidad	204	Sede Social Villatina
15	Centro de Rehabilitación y Atención Psicológica	115	Unidad Docente Antares Línea de Bachillerato Universidad	205	Sede Social Villatina
16	Centro de Rehabilitación y Atención Psicológica	116	Unidad Docente Antares Línea de Bachillerato Universidad	206	Sede Social Villatina
17	Centro de Rehabilitación y Atención Psicológica	117	Unidad Docente Antares Línea de Bachillerato Universidad	207	Sede Social Villatina
18	Centro de Rehabilitación y Atención Psicológica	118	Unidad Docente Antares Línea de Bachillerato Universidad	208	Sede Social Villatina
19	Centro de Rehabilitación y Atención Psicológica	119	Unidad Docente Antares Línea de Bachillerato Universidad	209	Sede Social Villatina
20	Centro de Rehabilitación y Atención Psicológica	120	Unidad Docente Antares Línea de Bachillerato Universidad	210	Sede Social Villatina

