



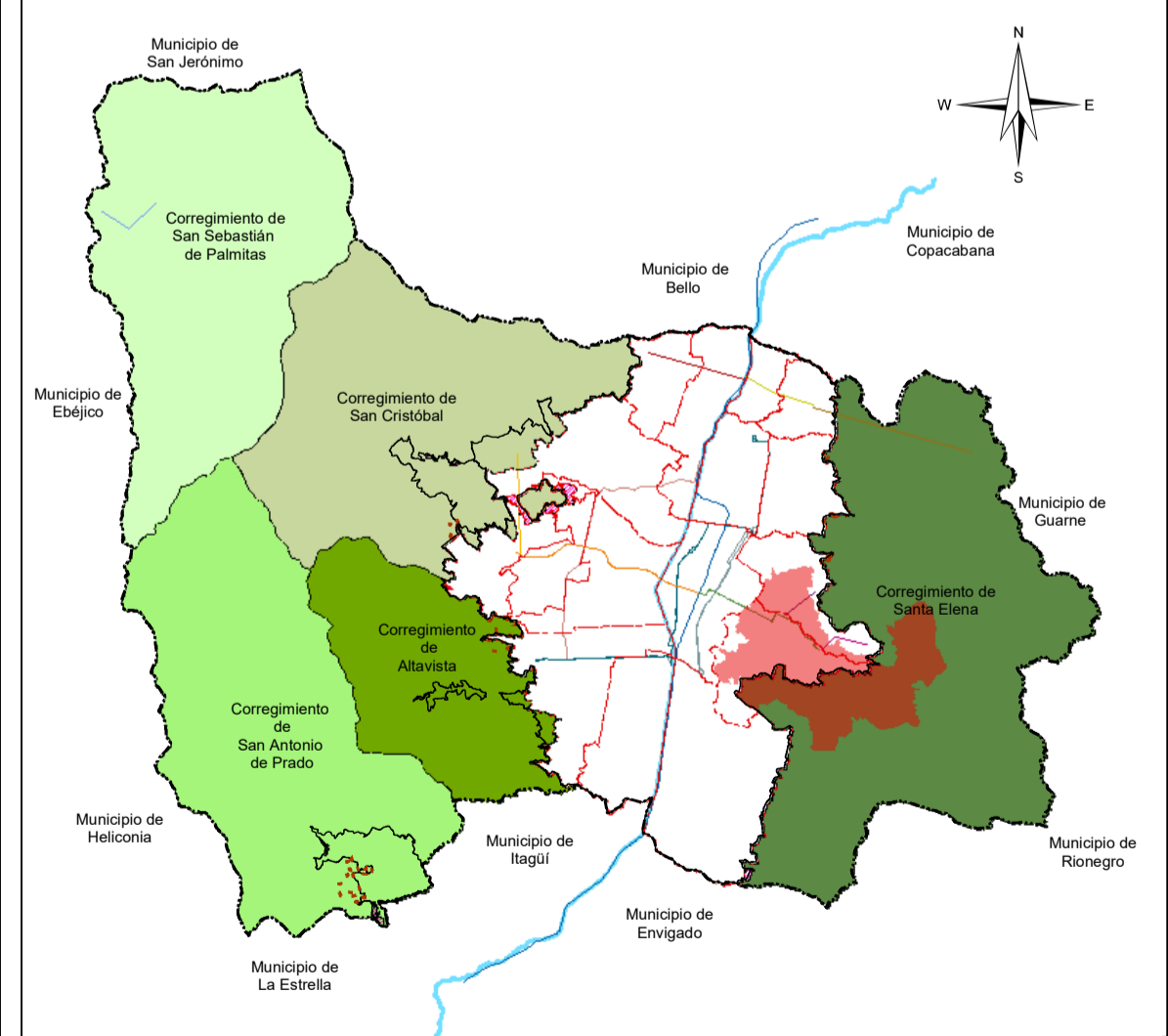
**ÁREAS DE AMENAZA POR INUNDACIONES**  
**MACROPROYECTO ÁREA DE INTERVENCIÓN**  
**ESTRATÉGICA - TRANSVERSALIDAD SANTA ELENA**

**Convenciones Temáticas**

- Red hídrica
  - Quebrada Santa Elena
  - Manzanas
  - AIE MED Transversalidad Santa Elena
- Amenaza por inundaciones**
- Zona de amenaza alta por inundaciones
  - Zona de amenaza media por inundaciones
  - Zona de amenaza baja por inundaciones

**Convenciones Cartográficas**

- Perímetro Urbano Acdo. 048 de 2014
- Límite Suelo de Expansión
- Límite de Barrio - Vereda
- Límite de Comuna
- Límite de Corregimiento
- Límite Municipal
- Río Medellín
- METRO, Línea A, Niquía-La Estrella
- METRO, Línea B, San Antonio-San Javier
- METROCABLE, Línea H, Alejandro Echavarría-La Sierra
- METROCABLE, Línea M, Miraflores-13 Noviembre
- METROPLUS, Línea 1, UdeM - Av. Ferrocarril-Parque Aranjuez
- METROPLUS, Línea 2, U. de M., Pretronal Oriental
- TRANVÍA, Línea 1, San Antonio-Alejandro Echavarría
- Sectorización Político Administrativa por Definir



**Sistema de Coordenadas**

Coordenadas: Magna origen Medellín 2010      Latitud Origen: 6,229208  
 Proyección: Cartesianas      Altura del Plano: 1510 Metros  
 Falso Este: 835378,647      Coordenadas Geográficas: GCS\_MAGNA  
 Falso Norte: 1180816,875      Datum: MAGNA  
 Longitud Origen: -75,564886

Fuente de Información:  
 POT Acuerdo 48 de 2014  
 Equipo Áreas de Intervención Estratégica - UPE - DAP (2023)

Elaboró: Equipo Áreas de Intervención Estratégica - UPE - DAP

Procesó: Equipo Áreas de Intervención Estratégica - UPE - DAP

Escala de Impresión: 1:8.000      Fecha de Elaboración: 20/11/2023      9/24

