



Alcaldía de Medellín
 Distrito de
 Ciencia, Tecnología e Innovación

DEPARTAMENTO ADMINISTRATIVO DE PLANEACIÓN

AIE MED RÍO SUR - PLAN PARCIAL Z6_R_47 FORMULACIÓN PLANTEAMIENTO URBANÍSTICO

Fuente de Información:
 Departamento Administrativo de Planeación

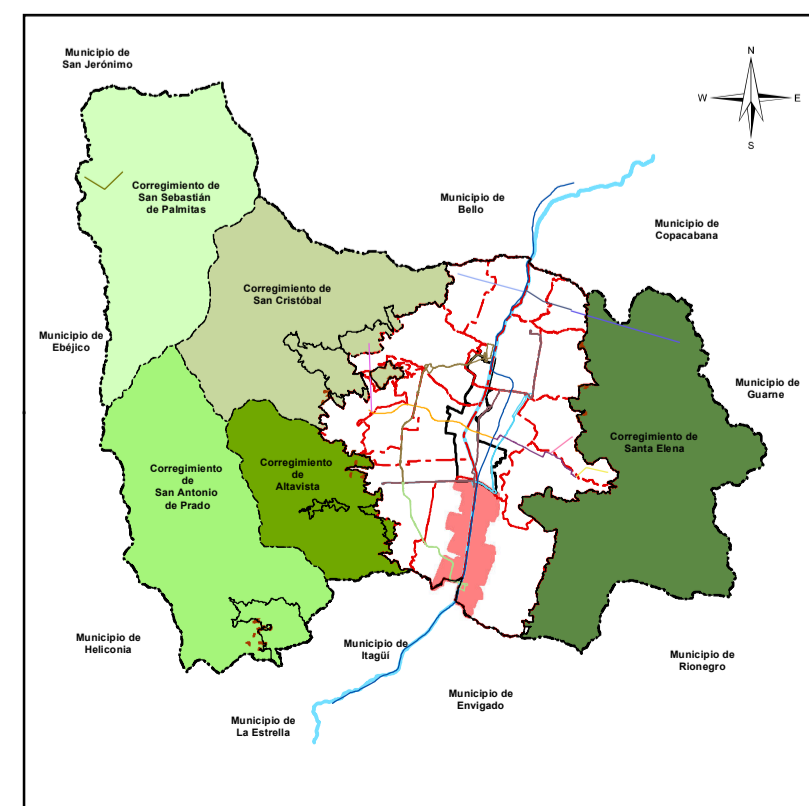
Elaboró: Macroproyectos AIE MEDRío (2022)

Procesó: Macroproyectos AIE MEDRío (2022)

Escala de Impresión: 1:2.500 Fecha de Elaboración: 27/10/2023 6/9

Sistema de Coordenadas

Coordenadas: Magna origen Medellín 2010
 Proyección: Cartesianas
 Falso Este: 835378,647
 Falso Norte: 1180816,875
 Longitud Origen: -75,564886
 Latitud Origen: 6,229208
 Altura del Plano: 1510 Metros
 Coordenadas Geográficas: GCS_MAGNA
 Datum: MAGNA



Convenciones Temáticas

- Lotes
- Borde Vía
- Límite Plan Parcial
- Manzanas Existentes
- Límite Macroproyecto AIE MEDRío Sur
- AreaUtil
- Equipamientos
- Espacio Público Proyectado (Macroproyecto)
- Área de Manejo Especial
- Espacio Público Esparcimiento Encuentro Existente
- Unidades de Actuación Urbanística

Convenciones Cartográficas

- Comuna
- Río Medellín
- METRO, Línea A, Niquía-La Estrella
- METRO, Línea O, Corredor de la 80 La Palma-Aguacatala