

Alcaldía de Medellín
Distrito de
Ciencia, Tecnología e Innovación

DEPARTAMENTO ADMINISTRATIVO DE PLANEACIÓN

AIE MED RÍO CENTRO - PLAN PARCIAL Z3_R_18 FORMULACIÓN SERVICIOS PÚBLICOS - REDES DE ENERGÍA

Fuente de Información:
Departamento Administrativo de Planeación

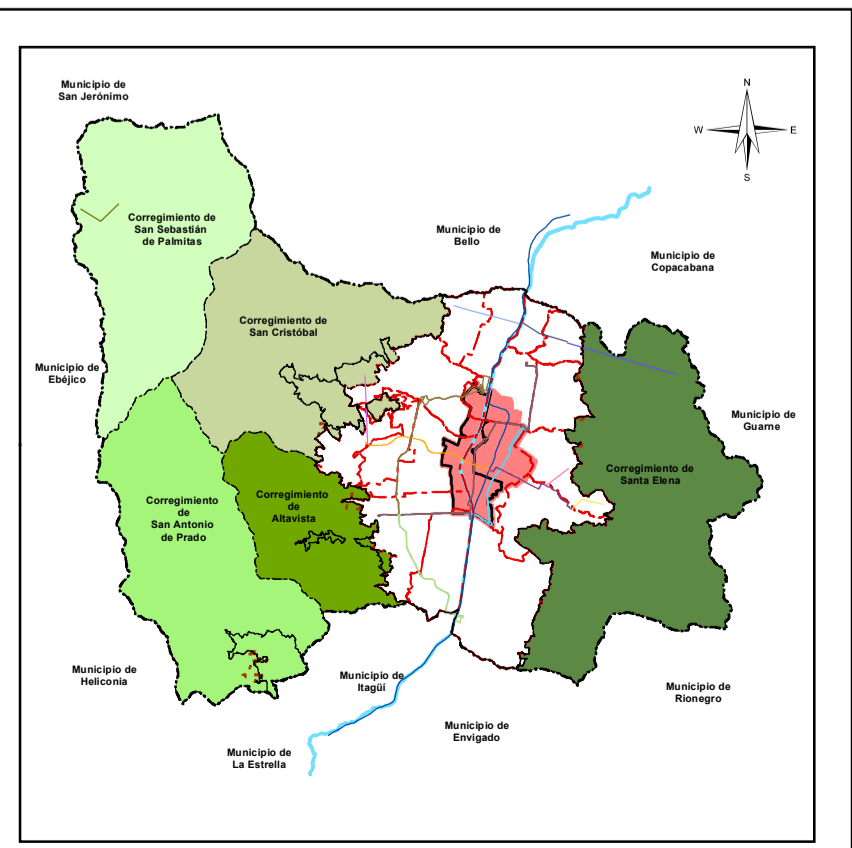
Elaboró: Macroproyectos AIE MEDRío (2022)

Procesó: Macroproyectos AIE MEDRío (2022)

Escala de Impresión: 1:1.000 Fecha de Elaboración: 1/11/2023 4/9

Sistema de Coordenadas

Coordenadas: Magna origen Medellín 2010
Proyección: Cartesianas
Falso Este: 835378,647
Falso Norte: 1180816,875
Longitud Origen: -75,564886
Latitud Origen: 6,229208
Altura del Plano: 1510 Metros
Coordenadas Geográficas: GCS_MAGNA
Datum: MAGNA



Convenciones Temáticas

Límite Macroproyecto AIE MEDRío Centro	Equipamientos
Límite Plan Parcial	Espacio Público Potencial (Macroproyecto)
Manzanas Existentes	Espacio Público Proyectado (Macroproyecto)
Borde Via	Espacio Público Esparcimiento Encuentro Existente
Área de Manejo Especial	

Convenciones Cartográficas

Comuna	Líneas Sistema
Río Medellín	METRO, Línea A, Niquía-La Estrella
	METROPLUS, Línea 2, U. de M- Pretronal Oriental
	METROPLUS, Línea 1, U. de M-Av. del Ferrocarril-Parque Aranjuez