



Convenciones Temáticas	
Descarga Alcantarillado	Tubería Acueducto Propuesta
Tipo de Agua	Diámetro
● Residuales	— 150
● Combinadas	Tubería Alcantarillado Existente
● Lluvias	Tipo de red
● Descarga de Conducción	— Interceptor
● Descarga de Planta	— Colector
● Descarga de Tanque	— Secundaria
— Corriente Alcantarillado	Tubería Alcantarillado Propuesta
Tubería Acueducto Existente	Tipo de Agua
Tipo de tubería	— Lluvias
— Primaria	— Residuales
— Secundaria	

Alcaldía de Medellín
Distrito de Ciencia, Tecnología e Innovación

DEPARTAMENTO ADMINISTRATIVO DE PLANEACIÓN

AIE MED RÍO NORTE - PLAN PARCIAL Z2_R_49 FORMULACIÓN SERVICIOS PÚBLICOS - REDES DE ACUEDUCTO Y ALCANTARILLADO

Fuente de Información:
Departamento Administrativo de Planeación

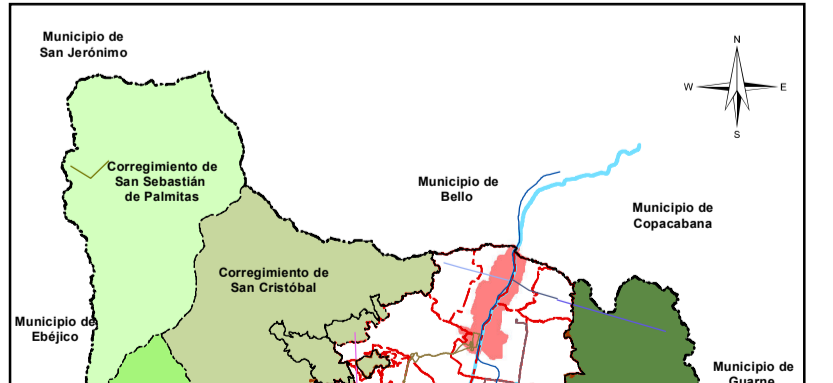
Elaboró: Macroproyectos AIE MEDRio (2022)

Procesó: Macroproyectos AIE MEDRio (2022)

Escala de Impresión: 1:1.150 Fecha de Elaboración: 9/11/2023 3/9

Sistema de Coordenadas

Coordenadas: Magna origen Medellín 2010
Proyección: Cartesianas
Falso Este: 835378,647
Falso Norte: 1180816,875
Longitud Origen: -75,564886
Latitud Origen: 6,229208
Altura del Plano: 1510 Metros
Coordenadas Geográficas: GCS_MAGNA
Datum: MAGNA



Convenciones Temáticas	
▭ Límite Plan Parcial	▭ Área de Manejo Especial
▭ Límite Macroproyecto AIE MEDRio Norte	▭ Espacio Público Proyectado (Macroproyecto)
▭ Manzanas Existentes	▭ Espacio Público Esparcimiento Encuentro Existente
▭ Borde Via	Cuenca
▭ Equipamientos	▭ LA MALPASO
	▭ LA QUINTANA

Convenciones Cartográficas	
▭ Comuna	Líneas Sistema
▭ Río Medellín	— METRO, Línea A, Niquía-La Estrella
	— METROPLUS, Línea 2, U. de M- Pretronal Oriental
	— METRO, Línea O, Corredor de la 80 Caribe-La Palma

