



Alcaldía de Medellín
Distrito de
Ciencia, Tecnología e Innovación

DEPARTAMENTO ADMINISTRATIVO DE PLANEACIÓN

AIE MED RÍO NORTE - PLAN PARCIAL Z2_R_46 FORMULACIÓN SERVICIOS PÚBLICOS - REDES DE ENERGÍA

Fuente de Información:
Departamento Administrativo de Planeación

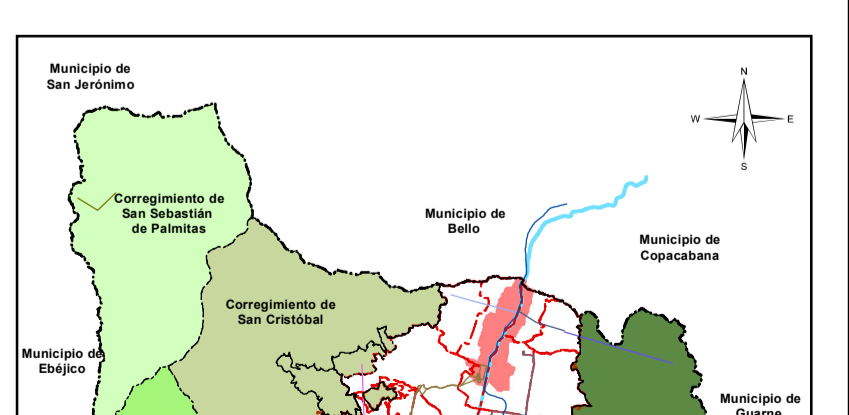
Elaboró: Macroproyectos AIE MEDRio (2022)

Procesó: Macroproyectos AIE MEDRio (2022)

Escala de Impresión: 1:2.500	Fecha de Elaboración: 10/11/2023	4/9
---------------------------------	-------------------------------------	-----

Sistema de Coordenadas

Coordenadas: Magna origen Medellín 2010
Proyección: Cartesianas
Falso Este: 835378,647
Falso Norte: 1180816,875
Longitud Origen: -75,564886
Latitud Origen: 6,229208
Altura del Plano: 1510 Metros
Coordenadas Geográficas: GCS_MAGNA
Datum: MAGNA



Convenciones Temáticas

Limite Plan Parcial	Área de Manejo Especial
Lotes	Equipamientos
Limite Macroproyecto AIE MEDRio Norte	Espacio Público Projectado (Macroproyecto)
Manzanas Existentes	Espacio Público Esparcimiento Encuentro Existente
Borde Vía	

Convenciones Cartográficas

Lineas Sistema

Comuna	METRO, Línea A, Niquía-La Estrella
Río Medellín	METROCABLE, Línea P, Picacho
	METROCABLE, Línea K, Acevedo-Santo Domingo

