



**Convenciones Temáticas**

**Red De Gas Existente**

**Tipo Tubería**

- Tubería Primaria
- Tubería Arteria Gas
- Tubería Anillo Gas

**Red de Gas Propuesta**

**Diámetro**

- 110
- 90
- 63
- 32
- 25



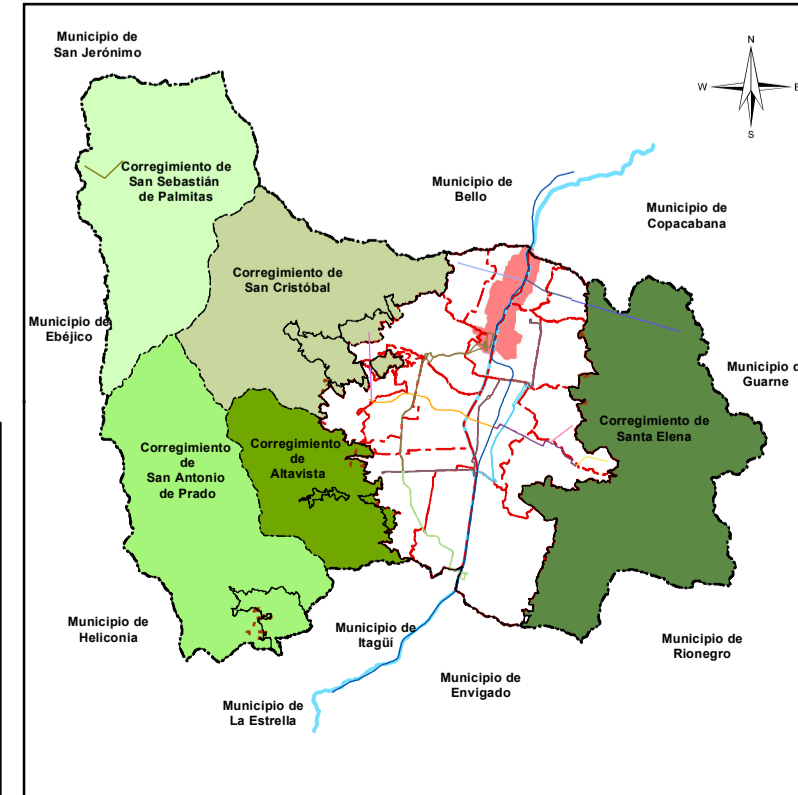
DEPARTAMENTO ADMINISTRATIVO DE PLANEACIÓN

**AIE MED RÍO NORTE - PLAN PARCIAL Z1\_R\_4 FORMULACIÓN SERVICIOS PÚBLICOS - REDES DE GAS**

Fuente de Información: Departamento Administrativo de Planeación		
Elaboró: Macroproyectos AIE MEDRio (2022)		
Procesó: Macroproyectos AIE MEDRio (2022)		
Escala de Impresión: 1:750	Fecha de Elaboración: 8/11/2023	5/9

**Sistema de Coordenadas**

Coordenadas: Magna origen Medellín 2010  
 Proyección: Cartesianas  
 Falso Este: 835378,647  
 Falso Norte: 1180816,875  
 Longitud Origen: -75,564886  
 Latitud Origen: 6,229208  
 Altura del Plano: 1510 Metros  
 Coordenadas Geográficas: GCS\_MAGNA  
 Datum: MAGNA



**Convenciones Temáticas**

Límite Plan Parcial	Equipamientos
Límite Macroproyecto AIE MEDRio Norte	Área de Manejo Especial
Manzanas Existentes	Espacio Público Projectado (Macroproyecto)
Borde Vía	Espacio Público Esparcimiento Encuentro Existente

**Convenciones Cartográficas**

Comuna	<b>Lineas Sistema</b>
Río Medellín	METRO, Línea A, Niquía-La Estrella
	METROCABLE, Línea K, Acevedo-Santo Domingo