



- Convenciones Temáticas**
- Torre Transmision
  - Posteria Energia Propuesta
- Red de Energia Propuesta**
- Tipo de línea**
- Conductor Primario Propuesto
- Red Energia Existente**
- Tipo de conductor**
- Conductor Transmision
  - Conductor Primario
  - Conductor Secundario



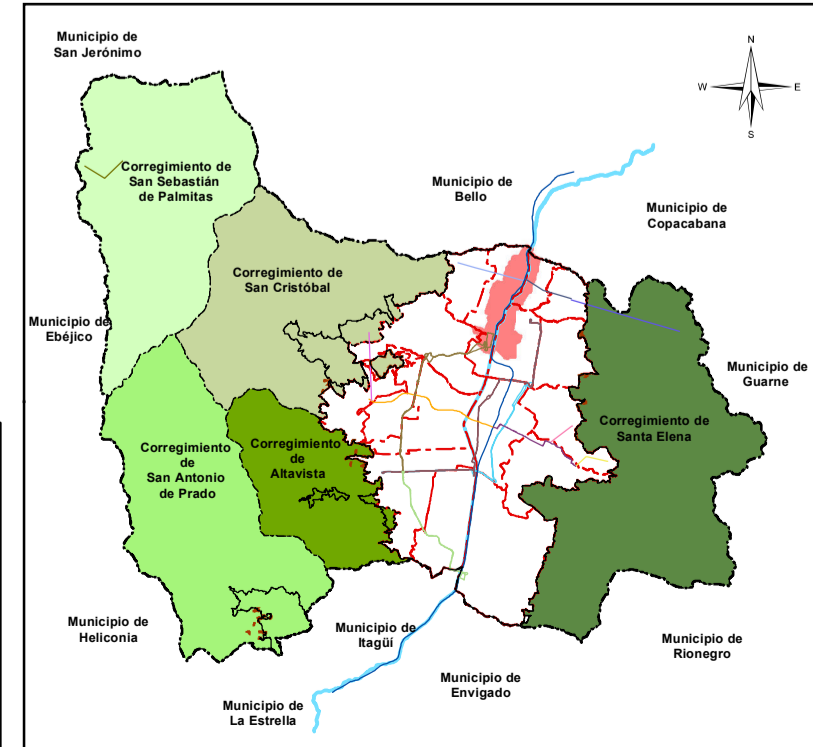
DEPARTAMENTO ADMINISTRATIVO DE PLANEACIÓN

**AIE MED RÍO NORTE - PLAN PARCIAL Z1\_R\_4 FORMULACIÓN  
SERVICIOS PÚBLICOS - REDES DE ENERGÍA**

Fuente de Información: Departamento Administrativo de Planeación		
Elaboró: Macroproyectos AIE MEDRio (2022)		
Procesó: Macroproyectos AIE MEDRio (2022)		
Escala de Impresión: 1:750	Fecha de Elaboración: 8/11/2023	4/9

**Sistema de Coordenadas**

Coordenadas: Magna origen Medellín 2010  
Proyección: Cartesianas  
Falso Este: 835378,647  
Falso Norte: 1180816,875  
Longitud Origen: -75,564886  
Latitud Origen: 6,229208  
Altura del Plano: 1510 Metros  
Coordenadas Geográficas: GCS\_MAGNA  
Datum: MAGNA



**Convenciones Temáticas**

- ▭ Límite Plan Parcial
- ▭ Límite Macroproyecto AIE MEDRio Norte
- ▭ Manzanas Existentes
- ▭ Borde Vía
- ▭ Equipamientos
- ▭ Área de Manejo Especial
- ▭ Espacio Público Projectado (Macroproyecto)
- ▭ Espacio Público Esparcimiento Encuentro Existente

**Convenciones Cartográficas**

- ▭ Comuna
- ▭ Río Medellín
- ▭ Líneas Sistema
- ▭ METRO, Línea A, Niquía-La Estrella
- ▭ METROCABLE, Línea K, Acevedo-Santo Domingo