

Alcaldía de Medellín
Distrito de
Ciencia, Tecnología e Innovación

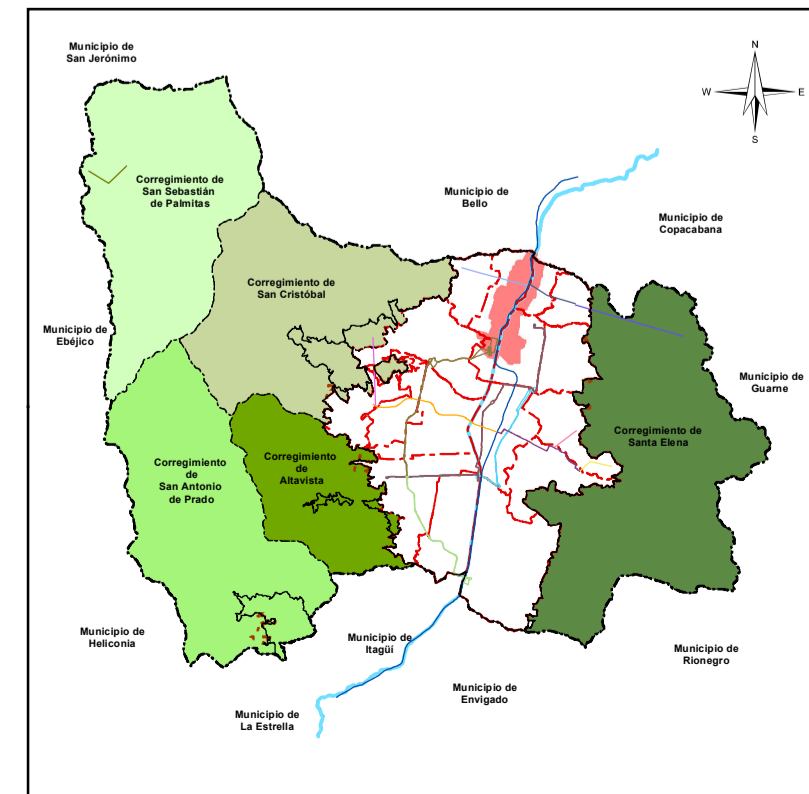
DEPARTAMENTO ADMINISTRATIVO DE PLANEACIÓN

AIE MED RÍO NORTE - PLAN PARCIAL Z1_R_4 DIAGNÓSTICO RECURSOS HÍDRICOS RETIROS

Fuente de Información: Departamento Administrativo de Planeación		
Elaboró: Macroproyectos AIE MEDRío (2022)		
Procesó: Macroproyectos AIE MEDRío (2022)		
Escala de Impresión: 1:750	Fecha de Elaboración: 8/11/2023	2/2

Sistema de Coordenadas

Coordenadas: Magna origen Medellín 2010
Proyección: Cartesianas
Falso Este: 835378,647
Falso Norte: 1180816,875
Longitud Origen: -75,564886
Latitud Origen: 6,229208
Altura del Plano: 1510 Metros
Coordenadas Geográficas: GCS_MAGNA
Datum: MAGNA



Convenciones Temáticas

Red Hídrica	Línea de Transmisión de Energía	Retiro Corriente de Agua
Límite Plan Parcial	Retiro 10 m Línea de Transmisión	10 m
Lotes	Límite Macroproyecto AIE MEDRío Norte	15 m
Límite Barrio	Manzana	20 m
Manzana	Manzanas Existentes	25 m
		30 m
		60 m

Convenciones Cartográficas

Comuna	Líneas Sistema
Río Medellín	METRO, Línea A, Niquía-La Estrella
	METROCABLE, Línea K, Acevedo-Santo Domingo