

DEPARTAMENTO ADMINISTRATIVO DE PLANEACIÓN

AIE MED RÍO NORTE - PLAN PARCIAL Z1_R_2 DIAGNÓSTICO RECURSOS HÍDRICOS RETIROS

Fuente de Información:
Departamento Administrativo de Planeación

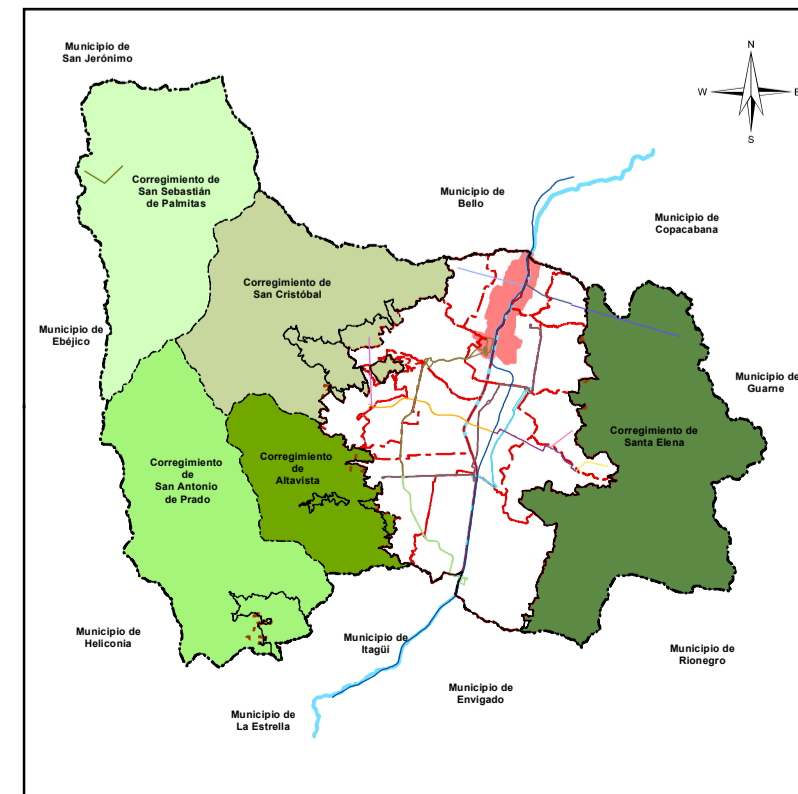
Elaboró: Macroproyectos AIE MEDRío (2022)

Procesó: Macroproyectos AIE MEDRío (2022)

Escala de Impresión: 1:750 Fecha de Elaboración: 8/11/2023 2/2

Sistema de Coordenadas

Coordenadas: Magna origen Medellín 2010
Proyección: Cartesianas
Falso Este: 835378,647
Falso Norte: 1180816,875
Longitud Origen: -75,564886
Latitud Origen: 6,229208
Altura del Plano: 1510 Metros
Coordenadas Geográficas: GCS_MAGNA
Datum: MAGNA



Convenciones Temáticas

- RedHídrica
- Lotes
- Manzana
- Límite Barrio
- Límite Plan Parcial
- Manzanas Existentes
- Límite Macroproyecto AIE MEDRío Norte
- Línea de Transmisión de Energía
- Retiro 10 m Línea de Transmisión
- Retiro Corriente de Agua
- 15 m
- 20 m
- 25 m
- 30 m
- 60 m

Convenciones Cartográficas

- Comuna
- Río Medellín
- Lineas Sistema
- METRO, Línea A, Niquía-La Estrella
- METRO, Línea O, Corredor de la 80 Caribe-La Palma